



BIOTEC

REVISTA DESTINADA A PROFISSIONAIS DA ÁREA - ANO 06 - Nº 21 | 2015

PROGENITRIX®

Células Progenitoras:
A Chave da Juventude

**Summer Preview
e Saúde da Mulher**

Preview científico primavera-verão Biotec

E o último semestre do ano chegou! Com ele aporta também a busca incessante pela medida certa, a pele mais jovem, o cabelo mais bonito e a alimentação balanceada. Essas premissas que deveriam nos acompanhar o ano todo acabam virando clichês nessa época. Não obstante a essa realidade a Biotec trabalha com foco em atender a essa demanda, tanto a dos praticantes recreacionais e perseguidores sazonais do equilíbrio físico quanto, no extremo oposto, a dos atletas de alta performance e adeptos por convicção de hábitos saudáveis.

No outro lado estão as empresas que se valem dessa demanda para fazer girar seu negócio, ou pelo menos torná-lo mais lucrativo. Daí começa a “onda” de consumo, muitas vezes reverberada ou pelo preço ou por modismos “relâmpago”. A Biotec se posiciona sim sempre a favor do consumo consciente, de modo a ir ao encontro das suas necessidades, indicando a orientação de um profissional da área mas não de forma coercitiva, numa onda de demanda do mercado, mas sim de maneira comprometida com a ética e com resultados eficazes baseados em sólidas pesquisas científicas. Nossos produtos têm origem certificada de procedência garantida com reconhecimento mundial. Os selos de garantia de nossos ativos comprovam a origem do nosso portfólio para que você, doutor, tenha segurança em sua prescrição.

Agora na prática, o que trazemos de novo é a tecnologia em produtos que englobam desde a redução de medidas com **Modulip GC**[®] até a blindagem capilar com **ReparAge**[®] passando pela chave da juventude por meio do estudo das células progenitoras a favor do estímulo celular demonstrado por **Progenitrix**[®].

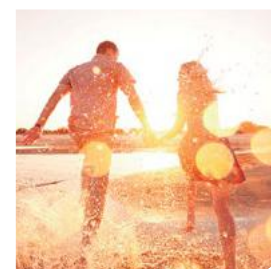
Suplementação funcional para pacientes submetidos à implementação de balão gástrico e otimização da performance esportiva e cognitiva são algumas das abordagens de formulações peculiares da nossa marca e também abordadas nesta edição com **Exsynutrimet**[®], **Glycoxil**[®], **F. C. Oral**, **Bio-Arct**[®] e **In.Cell**[®], bem como proteção da cartilagem osteoarticular com **Osteosil**[®] e regeneração do tecido com **Hydroxyprolisilane CN**[®]. Tudo isso em nosso Guia de Prescrição e nas demais seções endossadas por profissionais expoentes da área dermocosmética e de suplementação funcional, que já se transformaram em parceiros de longa data.

Muito trabalho e dedicação para compartilharmos com você, doutor, o resultado de todo esse empenho de nossa equipe e dos nossos fornecedores, assim como o reconhecimento que temos do mercado.

O nosso muito obrigado!

 **Valeria Franco**
Diretora Executiva | Biotec Dermocosméticos

EDITORIAL	02
Preview científico Primavera-Verão	
INSTITUCIONAL	04
Biotec promove atualização tecnológica na Exsymol/Mônaco	
DESTAQUE	06
O uso de nutrientes funcionais na saúde da mulher	
RADAR MÉDICO	10
Modulip GC® no campo da aplicação clínica – resultados preliminares	
GESTÃO MÉDICA	11
Crie e otimize as ferramentas do seu dia-a-dia	
NUTRIÇÃO FUNCIONAL	12
Por que melhorar a função mitocondrial?	
TECNOLOGIA	14
O toque suave e refrescante do verão: Base Ômega Gold	
GUIA DE PRESCRIÇÃO	15
Sugestões de fórmulas em nutrientes funcionais eficazes	
EXPERIÊNCIA CLÍNICA	18
Procedimento – pós-balão intragástrico Como minimizar os sinais e sintomas de deficiências nutricionais nos pacientes	
LAB EXPRESS	20
Essência – grande diferencial para as linhas personalizadas	
PELO MUNDO	22
Ativos disponíveis no mercado com tecnologia mundial	
LANÇAMENTO	23
Slim Coffee® – Booster termogênico natural rico em biativos e fibras	
PERFORMANCE ESPORTIVA	24
Nutrientes funcionais de alta tecnologia e prática esportiva	
BIOTEC TRENDS	26
Summer Preview	



EXPEDIENTE

A Revista Biotec Dermocosméticos é distribuída exclusivamente entre profissionais da área Médica e Magistral.

Diretoria: Valeria Franco
Editora: Gisele Franco MTB 23.601
 gisele.franco@biotecdermo.com.br
Conselho Editorial: Mika Yamaguchi, Mirian Budini e Valeria Franco
Direção de Arte: Amanda Higa e Michelle Ono
Impressão: Ultraprint
E-mail: info@biotecdermo.com.br
Endereço: Rua Gomes de Carvalho, 1069 - 5º andar, cjs 51/52- V. Olímpia- SP - Brasil - Telefone (11) 3047-2447

A Revista Biotec é uma publicação periódica da Biotec Dermocosméticos. Os artigos contidos nesta edição são de responsabilidade de seus autores. As dicas de formulação devem ser testadas previamente e utilizadas sob orientação médica. www.biotecdermo.com.br

Não é permitida a cópia ou a reprodução total ou parcial desta revista sem prévia autorização. A reprodução dos artigos e das ilustrações publicadas é reservada e não pode ser feita e nem traduzida sem autorização prévia.



Da esquerda para a direita, em pé: Valéria Franco (Biotec), Dra. Juliana Piquet, Dra. Maria Fernanda Tembra, Dra. Marcia Linhares, Dra. Shirlei Borelli, Dra. Karla Assed, Dra. Adriana Vilarinho, Mika Yamaguchi (Biotec) e Dra. Gisele Torok. No mesmo sentido, sentadas: Dra. Roberta Bibas, Dra. Gabriela Munhoz, Dra. Adriana Awada e Dra. Áurea Lopes.



Mathilde Frechet, responsável pelo Depto. de Pesquisa da Exsymol, e as médicas dermatologistas no laboratório da companhia.



Christophe Paillet, diretor de comunicação e relações com os clientes da Exsymol, em palestra sobre os diferenciais em tecnologias da empresa.

BIOTEC PROMOVE ATUALIZAÇÃO TECNOLÓGICA NA EXSYMOL EM MÔNACO

O mês de setembro foi marcado por mais uma visita científica à Exsymol, detentora da patente do único **Silício Orgânico Biodisponível (Exsynutrimint®)**, em Mônaco. Na ocasião dermatologistas de São Paulo e Rio de Janeiro assistiram às apresentações sobre o Silício Orgânico nas suas diversas formas de aplicações tópica e oral.

O grupo, formado pela Dra. Adriana Vilarinho, Dra. Adriana Awada, Dra. Áurea Lopes, Dra. Gisele Torok, Dra. Marcia Linhares, Dra. Roberta Bibas, Dra. Maria Fernanda Tembra, Dra. Gabriela Munhoz, Dra. Shirlei Borelli, Dra. Karla Assed e Dra. Juliana Piquet, participou também de um tour com visita técnica aos laboratórios de pesquisa e desenvolvimento da companhia monegasca, referência em extração e síntese de moléculas no mundo, detentora da patente **Exsynutrimint®**.

PROGRAMAÇÃO CIENTÍFICA

No início do dia, as médicas foram recebidas por Christophe Paillet, diretor de comunicação e relações com os clientes da Exsymol (Mônaco) e coordenador mundial de equipe de suporte técnico da companhia. Na apresentação Paillet mostrou um panorama da representatividade da companhia monegasca Exsymol no cenário científico do segmento cosmético e dermocosmético e as tecnologias voltadas às pesquisas e produtos que fazem dessa, uma

empresa que é referência mundial no segmento. Na sequência J. F. Nicolaÿ, diretor de pesquisa, abordou os métodos e aplicações das tecnologias exclusivas da Exsymol.

No segundo tempo da visita, foi a vez das médicas fazerem um tour guiado pelo diretor técnico Georges Langrand à área de fabricação dos produtos e constatarem o motivo pelo qual os ativos da Exsymol são reconhecidos mundialmente como produtos de certificação garantida e eficácia comprovada. Na sequência, o grupo se dirigiu ao laboratório de biologia molecular com Mathilde Frechet, responsável pelo departamento de Pesquisa da Exsymol. Nessa etapa as dermatologistas puderam conhecer o espaço onde são desenvolvidos testes celulares e moleculares específicos com demandas de várias partes do mundo.

O programa completo de atualização tecnológica feito na Exsymol contou, em todas as suas etapas, com abordagem dos produtos tópicos além de suplementos funcionais nos segmentos de pele e cabelo.

A Biotec agradece as médicas presentes por mais essa imersão científica e a Exsymol, pela oportunidade de poder compartilhar conhecimentos aplicados no setor, sempre em prol de resultados efetivos. Uma prova que tanto os pacientes quanto seus prescritores podem trabalhar de modo seguro os ativos tópicos e orais de origem certificada Biotec. ❖



Mônaco

Destaque



O USO DE NUTRIENTES FUNCIONAIS NA SAÚDE DA MULHER

por **Dr. Claudio Ferrarezi***

Atualmente o número de produtos e ativos de qualidade que o segmento magistral coloca à disposição da classe médica para que possamos melhorar a vida de nossos pacientes é cada vez maior. Para que possamos endossar e prescrever esse tipo de produto temos que ter efetividade garantida e origem certificada.

Nessa linha de produtos patenteados com bioassimilação demonstrada eu, como ginecologista e obstetra, mas, sobretudo, como médico da mulher, uso com frequência a manipulação na personalização dos tratamentos e na individualização das necessidades apresentadas. Dentre as diversas possibilidades, alguns ativos têm se tornado frequentes na minha prática clínica: **Exsynutriment®**, **Glyco-xil®** e **F. C. Oral**.

Quanto ao **Exsynutriment®**, Silício Orgânico Biodisponível, uso em várias indicações, mas também em um momento

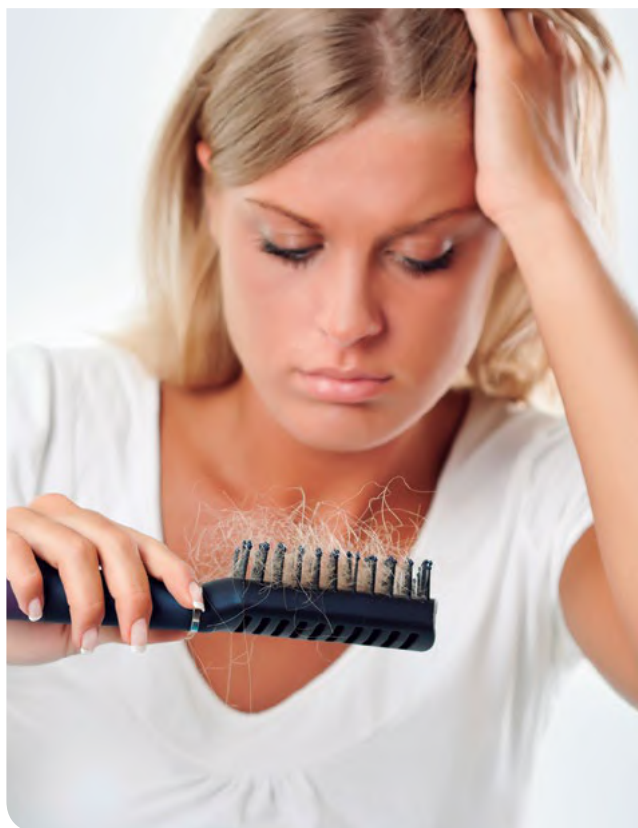
muito delicado da vida da mulher, o pós-parto. Durante os longos meses de gestação, a mulher foi se adaptando às transformações internas e externas que ocorriam lenta e gradualmente. Nesses nove meses em que a mulher carregou o bebê na barriga, é provável que ela tenha percebido como seus cabelos ficaram bonitos, fortes, saudáveis. Tal injeção de vida é decorrente dos hormônios femininos, estrogênio e progesterona que, nessa fase, se mantêm em franca atividade no organismo. Acontece que, depois que a criança nasce, poucas mulheres escapam de uma das consequências dolorosas da gravidez, com características altamente relevantes para elas: a queda de cabelos.

O problema, em geral, acontece após 40 a 60 dias do nascimento e se estende por até seis meses. Na gestação, os hormônios masculinos praticamente desaparecem e sobram os femininos, que são bons para os cabelos. No pós-parto, as taxas voltam à normalidade e os fios que não caíram no período despencam todos ao mesmo tempo.

Daí a queda acentuada que tanto desagrada às mulheres. O estado nutricional da paciente conta muito e dependendo de como esteja, a perda varia entre 10% a 50%, mas a média de fios perdidos é de cerca de 30%.

Recomendo que, durante e depois da gestação, a mulher mantenha uma alimentação o mais saudável possível em acompanhamento com a nutricionista funcional. A lista inclui itens ricos em ferro, zinco, cobre e vitaminas B12, B6 e B9 como frutas, legumes, vegetais verde-escuros, grãos integrais, peixes – especialmente do mar, fontes de Ômega 3 – fígado, carnes e ovos. O cabelo é pura proteína, portanto, precisa de aminoácidos, vitaminas e sais minerais para se formar. Caso a mamãe não ingira os nutrientes necessários, a reposição de cabelos pode demorar cerca de um ano ou até mais.

Para quem quer investir pesado na prevenção, vale ingerir durante toda a gravidez, uma suplementação vitamínica completa e adequada associada à probióticos e a nutrientes funcionais, tal como o **F. C. Oral** – Fosfolipídeos do Caviar - até seis meses do parto. Obtenho excelente resposta quando, logo após 14 dias do parto, na consulta de revisão, já prescrevo **Exsynutrimen[®]**, complexo de ácido ortossilícico e colágeno marinho hidrolisado.



Por ser o único repositores de Silício Orgânico biodisponível, apresenta uma série de benefícios e no pós-parto, especialmente, atua no crescimento dos fios de cabelo, fortalecendo-os, evitando quedas e aumentando sua resistência e elasticidade, além de ser um aliado excelente na cicatrização, outro benefício muito explorado nas minhas prescrições em pacientes na fase pós-cirúrgica.

Os probióticos são organismos vivos que, quando administrados em quantidades adequadas, conferem um efeito benéfico à saúde por repor a flora intestinal danificada. Eles estão sendo recomendados cada vez em doses maiores, pois sabe-se que o intestino é extenso, o número de bactérias patogênicas está cada vez maior e existe muita perda de probióticos devido às toxinas advindas da alimentação moderna.

Para nos mantermos saudáveis precisamos “comer bactérias” e não apenas alimentos. Elas atuam na modulação da microbiota intestinal por meio da inibição da colonização dessa mucosa por patógenos. Os probióticos são seguros em qualquer fase da gestação e evitam a “epidemia metabólica”, ou seja, o microbioma intestinal materno é fator-chave para a manutenção da saúde no período da gravidez e ao longo de toda a infância. Essa abordagem revela uma nova forma de se pensar a saúde do binômio mãe – feto, a fim de garantir uma vida saudável, na qual a alimentação e a nutrição efetiva estão relacionadas ao bom funcionamento intestinal.

F. C. Oral, Fosfolipídios do Caviar, é uma associação de ômega 3 vetorizados por fosfolípido + astaxantina + vitamina E que possui uma alta concentração de DHA biodisponível com uma relação DHA/EPA 2:1. Uma molécula que tem grande poder modulador das inflamações, melhora a resistência à insulina e oxidação. Diminui processos inflamatórios e melhora a fluidez da membrana das células, normalizando a homeostase na produção de proteínas estruturais. Atua ainda no desenvolvimento do SNC, portanto, importantíssimo para a embriogênese e toda a infância. Uso com excelentes resultados para mãe e principalmente o feto.

Um benefício muito explorado nas minhas prescrições é a associação do **Glycoxil**[®] - ativo desglificante a antiglicante - com a Metformina XR, não só no pós-parto, mas em qualquer situação de aumento da resistência à insulina, excesso de peso, pré-diabetes ou síndrome metabólica. **Glycoxil**[®] ou carbinina (β-alanil-histamina) apresenta-se com grande

efetividade na modulação da glicemia e resistência à insulina. Possui forte ação antioxidante, previne a glicação e apresenta atividade desglificante. É excelente resposta no controle glicêmico e insulina da hemoglobina glicada e em casos de consumo excessivo de refinados onde ainda não houve alteração bioquímica.

Esta parceria **Glycoxil**[®] + Metformina XR produz grande diferença na qualidade da resposta clínica à normalização do peso e no controle da relação insulina / glicose. ❖

.....
*Dr. Claudio Ferrarezi é especialista em Ginecologia Endócrina pela FMUSP com pós-graduação Master em Ciências Antiaging pela UAM, Membro da Internacional Hormone Society, Membro da World Society of Antiaging Medicine – WOSAAM.

SELOS DE AUTENTICIDADE BIOTEC

A GARANTIA DA SUA PRESCRIÇÃO, A REPUTAÇÃO DA SUA FARMÁCIA



O selo de garantia é uma ferramenta de qualidade para que o médico fique tranquilo na hora de receitar uma formulação, sabendo que, de fato, o paciente está ingerindo um produto autêntico e eficaz, de procedência assegurada.

Exija os selos de autenticidade dos nutracêuticos Biotec que garantem a autenticidade de cada ativo.



MODULIP GC® NO CAMPO DA APLICAÇÃO CLÍNICA – RESULTADOS PRELIMINARES

por **Dra. Suzikelli Lisboa Souza***

Um dos grandes desafios da medicina nos dias atuais é o equilíbrio sobre os vilões da nossa saúde. São eles a inflamação, glicação, submetilação, oxidação e agora o estresse.

No dia-a-dia, são muito comuns no consultório as queixas relacionadas ao estresse, dificuldade para o sono ou o sono não reparador, a dificuldade para redução de peso, irritabilidade e transtornos alimentares, desde compulsão alimentar até o tropismo por doces. Estes pacientes, em uma consulta inicial, passam por um processo de avaliação laboratorial que inclui avaliação do eixo cortisol - hipófise com salivar 6 e 16 hs, acth, dhea, tsh, t4livre, glicemia, insulina, colesterol total e frações, triglicérides, proteína c reativa ultrasensível, provas de função hepática e função renal.

Diante do nosso estudo que ainda está em andamento, estamos avaliando 65 pacientes que estão sendo vistos sob o perfil hormonal, onde foram vistas alterações no ritmo do

cortisol elevado durante a manhã, para parâmetros da normalidade às 6 hs 5.4 microg/ dl e às 16 hs 2.4 a 13.6 mcg/dl. Nestes casos, temos a indicação do **Modulip GC®** que tem nos mostrado ser uma boa opção por atuar na fisiopatologia sobre os seguintes aspectos: antioxidação e estímulo à lipólise (melhora do perfil da gordura visceral quando observados por meio da bioimpedância). Esta ação se baseia por atuar limitando a ação do cortisol nas terminações nervosas, outro aspecto da neuroproteção. Clinicamente, pacientes relataram melhora do sono e melhora da compulsão por doces.

Nosso objetivo é aprofundar mais esta pesquisa, para fundamentarmos seu uso, na prática clínica. ❖

.....
*Dra. Suzikelli Lisboa Souza é endocrinologista formada pela Uni Rio com residência médica em endocrinologia e metabologia e mestre em Endocrinologia pela Unicamp com Pós em Nutriendocrinologia.



MELHORA DO SONO E COMPULSÃO POR DOCES SÃO RELATOS DE PACIENTES TRATADOS COM MODULIP GC®.



CRISE:

CRIE E OTIMIZE AS FERRAMENTAS DO SEU DIA A DIA

por **Dr. Kenji Takemoto***

Períodos de retração econômica exigem das pessoas maior criatividade e prudência no uso dos recursos para sobreviverem no mercado. Isso não é diferente para a maioria dos médicos que têm menos espaço do que em outros momentos para desperdiçar seu tempo e dinheiro, obrigando-os a olharem com mais cuidado uma das necessidades de consultório que mais desgostam: **gestão**.

Ao contrário da crença comum, a organização é fundamental para que a criatividade aflore, pois permite que a atenção limitada do ser humano deixe de ser gasta com aquilo menos importante e foque nas prioridades. A restrição é um dos elementos essenciais para a inovação porque no ambiente de abundância, não há necessidade de criar, algo que sempre demanda um grande esforço.

Como meu foco é quebrar crenças limitantes e sabendo que os dermatologistas e cirurgiões plásticos são naturalmente atentos à beleza e estética visual, abordarei neste e nos próximos textos quatro princípios fundamentais do design gráfico segundo Robin Williams: proximidade, alinhamento, repetição e contraste. O designer é visto em geral como um profissional criativo e voltado para o belo aos olhos, porém, seu trabalho segue princípios

e conhecimentos desenvolvidos e trabalhados ao longo da história. Mesmo aqueles que defendem que se fuja das regras, o fazem após dominarem as técnicas que já existem. Neste texto abordarei como o princípio da proximidade faz parte de uma boa gestão.

Esse princípio diz que você deve agrupar itens relacionados e colocá-los fisicamente próximos para que sejam vistos como um grupo coeso. O agrupamento ajuda a organizar e produz um senso de ordem mais pela existência de espaços vazios do que pelos ocupados. Pense na geladeira de sua cozinha. Ela lhe parece mais organizada com poucos itens grudados na sua face externa ou cheia de papéis, desenhos e ímãs de geladeira?

Observe os cartões abaixo. O último cartão ajuda melhor o leitor a saber intuitivamente qual a ordem de leitura das informações, quais estão relacionadas e facilitam a percepção e memorização do que foi lido.

Do mesmo modo, parte da gestão é agrupar elementos que tenham uma relação mais forte entre si e os separar dos outros itens, facilitando a própria percepção das características peculiares deles. Ao tomar consciência disso, fica muito mais fácil manipulá-los, seja física ou mentalmente.

Isso deve ser feito no seu cartão de visitas, no espaço físico do seu consultório, nos seus móveis, com todos os materiais de trabalho disponíveis, site, blog e outras mídias sociais, mas também com o seu conhecimento e leque de tratamentos ofertados aos pacientes.

A sua marca deve deixar claro não apenas o que você é capaz de fazer, mas deve ficar muito mais implícito o que você não faz. O anúncio da sua especialidade e subespecialidades faz isso por você. Na medida que o seu público percebe quais as áreas em que há uma diferenciação sua, as pessoas deixam de associá-la a outras áreas do conhecimento. Quem quer dar a impressão de fazer tudo, pode acabar parecendo fazer nada muito bem. Existem profissionais que conseguem lidar bem com isso, contudo, isso se dá graças ao foco na fama do seu nome e em conseguir mostrar qual o grupo seletivo de pessoas que é atendido por esses médicos, o que deixa implícito que há um grupo maior ainda sem acesso a eles.

Experimente agrupar as suas qualidades, as áreas do conhecimento que mais gosta e as opções terapêuticas com que se sente mais à vontade. Faça o mesmo com o seu consultório usando o princípio de proximidade e naturalmente estará fazendo gestão. Em tempos de crise é importante priorizar e otimizar. Faça isso naquilo que você já tem sucesso. Ao aceitar essas limitações, sua energia poderá convergir para gerar oportunidades escondidas.

Veja o cartão abaixo:

João da Silva Tel.: 2222-1500

Consultório Médico

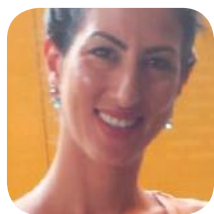
Compare com o seguinte:

Consultório Médico
João da Silva

R. Sucesso a Vista, 1000
Tel.: 2222-1500

Otimize para criar! ❖

*Dr. Kenji Takemoto é médico radiologista pelo CBR, coach executivo e life coach.



POR QUE MELHORAR A FUNÇÃO MITOCONDRIAL?

por **Dra. Karina Abbud***

Quando me perguntam qual parte do nosso corpo devemos dar mais valor, eu logo respondo, dê valor à sua mitocôndria, pois são elas as nossas verdadeiras geradoras de energia.

Para obter energia, a célula obrigatoriamente precisa de glicose. Isto ocorre da seguinte forma: a mitocôndria quebra a molécula de glicose introduzindo oxigênio no carbono, capturando, assim, sua energia. Após este processo, sobrarão apenas o gás carbônico, que sairá na expiração. Em química orgânica sabemos que a ligação de carbono com carbono é energética, assim, em busca deste combustível indispensável às suas atividades, a mitocôndria o retirará dos átomos de carbono. É importante sabermos que, para se extrair energia das substâncias, é necessária a presença de oxigênio, e é desta forma (introduzindo oxigênio no carbono) que a mitocôndria retira a ligação energética dos átomos de carbono.

Pois bem, vimos que é imprescindível para um bom funcionamento do nosso corpo mantermos nossas mitocôndrias saudáveis. Contudo, nem sempre vimos isso em consultório. O excesso de xenobióticos, estresse e má alimentação fazem com que esses pacientes diminuam a qualidade de seus “centros de energia” levando a uma disfunção mitocondrial impedindo, assim, a eliminação de gordura, além de diminuir as defesas antioxidantes e aumentar as disfunções metabólicas. Na figura A é possível visualizar um esquema explicando essa desregulação mitocondrial.

No consultório vemos muitos pacientes com os sintomas dessa disfunção e, lógico, que com a adequação da alimentação e melhora de toda a parte absorptiva do indivíduo, conseguimos auxiliá-los no tratamento.

Porém, existem hoje no mercado, alguns nutracêuticos de alta tecnologia que nos auxiliam a melhorar as condições desses pacientes em menor tempo. Um ativo muito utilizado no consultório é o **Bio-Arct®**, **biomassa marinha padronizada** advinda da *Chondrus crispus*, uma alga vermelha originária do mar Ártico, que tem em sua composição o dipeptídeo citrullil-arginina, uma das formas mais biodisponíveis da arginina.

A arginina está inserida no processo de produção de óxido nítrico, melhorando o relaxamento do endotélio e o fluxo sanguíneo, consequentemente, melhorando o rejuvenescimento sistêmico. Outro ponto importante é que estudos feitos pela Exsymol, empresa fabricante do **Bio-Arct®**, sediada em Mônaco, demonstraram que esse dipeptídeo teve a capacidade de aumentar a expressão da SIRT3, uma sirtuína intramitocondrial responsável pela regulação dos níveis de ATP e elétrons na mitocôndria. Assim, ativar essa sirtuína resulta no aumento da produção de ATP.

Fora a característica de potente estimulador das mitocôndrias, **Bio-Arct®** também tem em sua composição taurina, um aminoácido muito importante para o sistema nervoso central, coração, cérebro, ossos e intestino. Uma das suas principais funções é a conjugação de ácidos biliares, super relevante no processo de detoxificação.

Visto que as tecnologias nessa área estão cada vez mais evoluídas devemos, como profissionais da saúde, estar sempre atentos às novidades que possuam idoneidade, segurança e estudos de eficácia, para que nossas intervenções sejam cada vez mais capazes de suprir as necessidades e anseios de nossos pacientes.

*Karina Abbud é nutricionista formada pela Universidade Católica de Santos, especialista em Fisiologia do Exercício pela Unifesp, Medicina Tradicional chinesa e Fitoterapia Chinesa pela Ebramec, Nutrição Funcional e Fitoterapia Funcional pela VP e Nutrição Ortomolecular com ênfase em nutrigenômica pela FAPES.

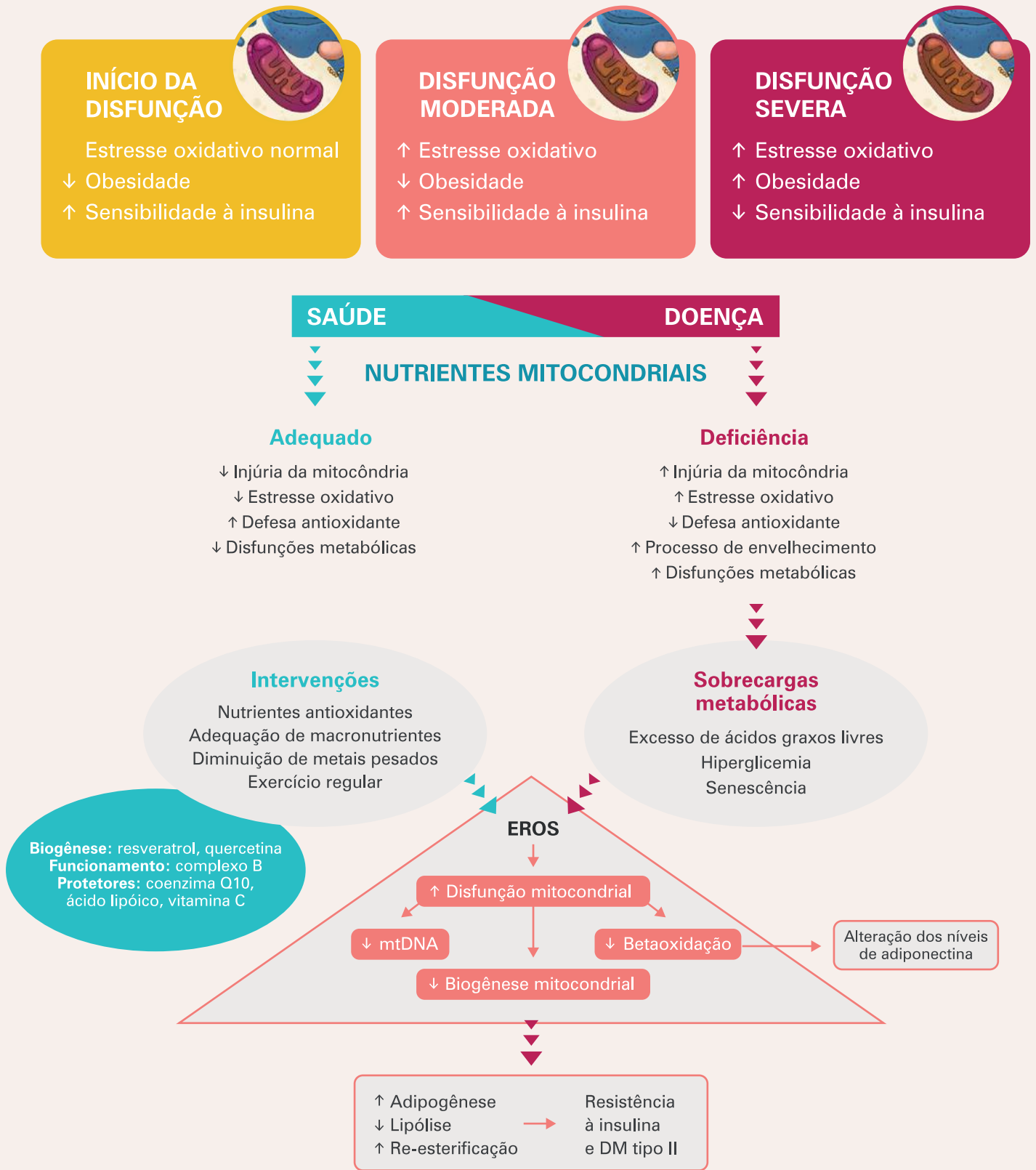


Figura A: Desregulação mitocondrial.

Adaptado de Liu J. et al. *Advanced Drug Delivery Reviews*, (14): 1343 - 1352, 2009 (Sociedade Brasileira de Nutrição Funcional). ❖

O TOQUE SUAVE E REFRESCANTE DO VERÃO: BASE ÔMEGA GOLD



A pele é um órgão complexo no qual interações celulares e moleculares reguladas de modo preciso nos defendem das agressões externas. Ela é constituída por vários tipos de células interdependentes responsáveis pela manutenção da sua estrutura normal. Com o envelhecimento cronológico cutâneo, ocorre a modificação do material genético por meio de enzimas juntamente com alterações proteicas e o decréscimo da proliferação celular. Conseqüentemente, o tecido perde a elasticidade já que a sua renovação se torna menos eficiente devido aos processos oxidativos e enzimáticos envolvendo a formação de radicais livres que aceleram o processo de senescência celular.

Um dos principais focos da área dermocosmética é reduzir os sinais do envelhecimento combatendo os radicais livres, estimulando os processos de renovação celular e, de uma maneira geral, proteger a pele. A Biotec possui um portfólio diferenciado de veículos dermofuncionais para atender as necessidades de cada pele adaptando-a às variações externas.

Um ponto importante quando falamos, no caso, de bases dermocosméticas é verificarmos se o veículo é dermocompatível, mantém a integridade da função de barreira da pele e ajuda a melhorar a permeação dos ativos que compõem a formulação.

Considerando a necessidade dessas características, a BIO-TEC desenvolveu um veículo funcional inovador: a **Base Ômega Gold**. Nesse caso podemos considerar essa veículo como um **bioativo** por possuir vários benefícios que vão além do toque aveludo, suave e refrescante.

A **Base Ômega Gold** é um veículo pronto desenvolvido com a tecnologia dos **fosfolipídeos do Girassol** e da **Oliva** que possuem propriedades funcionais e sensoriais únicas à pele juntamente com um toque sofisticado. Estes constituintes facilitam a absorção carreando os ativos com maior eficácia. Os fosfolipídeos são constituintes essenciais da membrana celular. Eles se apresentam organizados em bicamadas, formando uma barreira protetora promovendo inúmeros benefícios funcionais, conferindo o benefício de hiperalergenicidade e não comedogenicidade.

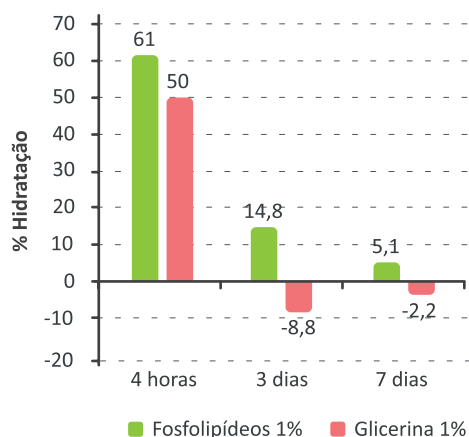
Essa tecnologia dos fosfolipídeos do Girassol e da Oliva promove o **efeito segunda pele** com benefícios funcionais e sensoriais como a **proteção, regeneração e hidratação** da pele. A emulsão lamelar mimetiza a estrutura lipídica do estrato córneo por uma afinidade perfeita. Ela ajuda a restaurar a barreira cutânea de uma pele danificada. A emulsão se funde na pele durante a aplicação e forma um filme **restruturante** que reduz o **TEWL** (perda de água transepidermal).

Os **ômega 3 e 6** são ácidos graxos poliinsaturados (PUFAs) nos quais estão inseridos os ácidos graxos essenciais e sua família. Descobertos há algumas décadas, estes manifestam efeitos no organismo tanto do ponto-de-vista do equilíbrio bioquímico quanto na atividade farmacológica em doses mais elevadas. Eles desempenham também funções primordiais na membrana da célula melhorando a sua fluidez e absorção dos ativos possuindo ainda uma ação calmante sobre a pele diminuindo o estado irritativo e melhorando a auto-hidratação ao longo do tempo.

A **espalhabilidade, estabilidade e penetração** excepcionais desse veículo inovador permitem a aplicação no começo do dia mesmo durante o **verão** sem deixar resíduo oleoso e um toque seco. Além desses benefícios o **veículo Ômega Gold** fornece um filme protetor e promove a difusão dos ativos ao longo do dia.

Assim, **Ômega Gold** é um veículo funcional perfeito para o rosto e corpo durante o verão deixando uma pele protegida, confortável e sem resíduo oleoso. ❖

PROPRIEDADES HIDRATANTES



GUIA DE PRESCRIÇÃO

O último trimestre do ano é a época em que os pacientes começam uma busca desenfreada por produtos corporais que lhes garantam resultados a tempo para o verão. Para atender a essa demanda sempre frequente, sugerimos formulações que combinam as versões tópica e oral para uma melhor potencialização de resultados. Opções para redução de medidas com Modulip GC® e Xantalgosil C® e antiagings com Exsynutriment® e Progenitrix® trazem esse conceito.

Ganho de massa e resistência para os praticantes de esporte e também consumidores em geral, recomendamos Lipo.PA® para estímulo de massa magra e anabolismo muscular efetivo. Antioxidantes – Glycoxil® (oral), OTZ 10 e Alistin® (tópicos) - e sugestões de tratamento capilar – ReparAge® e Arct-Alg® - também fazem parte deste caderno.

Assim, sugerimos ativos tópicos e nutrientes funcionais adequados para cada objetivo clínico, sempre com produtos de origem certificada e resultados comprovados.



REDUÇÃO DE MEDIDAS

Tópico

PGT1®.....	4%
Xantalgosil C®.....	6%
Argisil C®.....	3%
Essência Flor de Laranja.....	0,5%
Base Ômega Gold.....	qsp

Aplicar com massagem 2x ao dia.

Oral

Modulip GC®.....	150mg
Capsiate H.....	5mg
Gymemna Silvestris.....	150mg
Picolinato de Cromo.....	200mcg
Glycoxil®.....	50mg
Garcinea Cambodja.....	150mg
Excipiente qsp.....	1 cáps.

Tomar 1 cápsula 2x ao dia.

MEMÓRIA E ATENÇÃO

Oral

Lipo PS 20®.....	200mg
Fosfolipídeos do Caviar (F. C. Oral) ..	100mg
NAC.....	200mg
Magnésio quelato.....	80mg
Tiamina.....	100mg

Tomar 1 cápsula ao dia.

Oral

In.Cell®.....	200mg
Lipo PS 20®.....	150mg
Piridoxal 5 Fosfato.....	5mg
Bio-Arct®.....	100mg
Excipiente qsp.....	1 cáps.

Tomar 1 cápsula ao dia.

ANTIAGING

Tópico

Progenitrix®.....	3%
DensiSkin® D+.....	6%
Whitessence®.....	1,5%
Essência Wonderful.....	0,5%
Base Ômega Gold.....	qsp

Aplicar na face 2x ao dia.

Oral

Exsynutrimet®.....	100mg
Bio-Arct®.....	75mg
Picnogenol.....	50mg
Vitamina C.....	200mg
Zinco quelato.....	45mg
Selênio quelato	25mcg
Excipiente qsp.....	1 cáps.

Tomar 1 cápsula ao dia.

GANHO DE MASSA E RESISTÊNCIA

Oral

Fosfolipídeos do Caviar (F. C. Oral) ..	200mg
Lipo.PA®.....	1,5g
Zinco quelato.....	45mg
Manganês.....	5mg
Vitamina C.....	300mg

Tomar antes do treino.

Oral

Lipo.PA®.....	1,5g
Glycoxil®.....	150mg
Creatina.....	2g
Slim Coffee®.....	500mg
Excipiente qsp.....	1 cáps.

Tomar 1 cápsula após treino.

CAPILAR

Tônico (Tópico)

Amisol Trio®.....	0,5%
Arct-Alg®.....	3%
Capillisil HC®.....	1%
Bioex® Capilar.....	5%
Tônico Fosfolipídico.....	qsp

Aplicar 20 gotas no couro cabeludo a noite e massagear.

Sérum Booster Reparador (Tópico)

ReparAge®.....	3%
Tamariliz®.....	1%
Essência Poesia.....	0,5%
Sérum Bio.....	qsp

Aplicar nos cabelos secos ou molhados.

IDOSO

Protetor Cutâneo (Tópico)

Pro Barrier Repair (P.B.R.).....	1%
HydroxyprolisilaneCN®.....	6%
Sculptessence®.....	2%
Essência Delicata.....	0,5%
Base Second Skin.....	qsp

Aplicar na pele 2x ao dia.

Fortalecimento Ósseo (Oral)

Osteosil®.....	300mg
In.Cell®.....	200mg
Glycoxil®.....	100mg
Magnésio.....	80mg
Cálcio.....	150mg
Excipiente qsp.....	1cáps.

Tomar 1 cápsula ao dia.

ANTIOXIDANTE

Tópico

OTZ 10.....	2%
Alistin®.....	1%
Progenitrix®.....	3%
Essência Antiaging.....	0,5%
Sérum de Lecigel a 1,8%.....	qsp

Aplicar na pele 2x ao dia.

Oral

Bio-Arct®.....	200mg
Glycoxil®.....	100mg
Fosfolípeos do Caviar (F. C. Oral).....	75mg
Vitamina C.....	150mg
Excipiente qsp.....	1cáps.

Tomar 1 cápsula ao dia.

SUPLEMENTO PARA PACIENTES SUBMETIDOS AO BALÃO INTRAGÁSTRICO

Oral

In.Cell®.....	150mg
Glycoxil®.....	100mg
Tiamina.....	50mg
Riboflavina.....	50mg
Niacinamida.....	30mg
Ácido Fólico.....	0,5mg
Taurina.....	300mg
NAC.....	200mg
Pantotenato de Cálcio.....	30mg
Biotina.....	1mg
Excipiente qsp.....	1cáps.

Tomar 1 cápsula ao dia.

Oral

Exsyntriment®.....	150mg
Bio-Arct®.....	100mg
Pantotenato de Cálcio.....	25mg
Zinco quelato.....	45mg
Piridoxina.....	100mg
Cobre.....	1mg
Ferro.....	10mg
Fosfolípeos do Caviar (F. C. Oral).....	75mg
Vitamina A.....	1000UI
Vitamina D.....	200UI
Excipiente qsp.....	1cáps.

Tomar 1 cápsula ao dia.



PROCEDIMENTO PÓS-BALÃO INTRAGÁSTRICO

COMO MINIMIZAR OS SINAIS E SINTOMAS DE DEFICIÊNCIAS NUTRICIONAIS NOS PACIENTES

por **Dra. Bruna Verão**

Dra. Bruna Verão é nutricionista clínica - CRN3: 40452, pós-graduada em Fitoterapia Funcional, mestranda em Gastroenterologia pela EPM – UNIFESP, Curso de Obesidade e Compulsão pelo Iq-Ambulim / HCFMUSP, Nutricionista do Ambulatório de Intestino do Hospital São Paulo, Especialista em Emagrecimento, Tratamento e Prevenção da Obesidade - Balão Intragástrico® e Banda Gástrica Ajustável®.



A interação entre o ambiente obesogênico e os genes parece ser o grande responsável pela patogênese da obesidade. Um ambiente relacionado ao consumo desenfreado de *junk food*, produtos refinados ricos em açúcares, frutose, gordura trans, aditivos químicos, conservantes, corantes, agrotóxicos, a industrialização e modernização, o sedentarismo, o estresse crônico, a má qualidade do sono, as poucas horas dedicadas ao lazer, a exposição a toxinas, a genética e seus polimorfismos, tudo isso influenciando e contribuindo com a pandemia da obesidade¹. Embora grande parcela da população acima do peso queira emagrecer, é muito baixo o índice de quem consegue mudar seus hábitos de vida sem ajuda profissional².

Neste cenário, alguns métodos menos agressivos e mais fisiológicos têm ganhado espaço no combate ao excesso de peso e obesidade. São eles, o Balão Intragástrico, método endoscópico, não cirúrgico, sem cortes³ que leva a saciedade precoce, e que deve atuar concomitante com um programa de reeducação alimentar e atividade física; e a Banda Gástrica Ajustável, cirurgia realizada por videolaparoscopia, onde é colocada uma prótese, espécie de anel, ao redor do estômago com o intuito de reduzir o compartimento gástrico.

Esses pacientes, tendo em vista o procedimento realizado que tem como objetivo reduzir o volume de alimentos ingeridos associado a consistência da dieta líquida e pastosa no primeiro mês, não conseguem atingir as necessidades totais de nutrientes^{4,5}. Isso tudo somado às características habituais nesse tipo de paciente,



Fonte: Criado e desenvolvido pela Baruco Comunicação Estratégica, em conformidade com registro na ANVISA Nº 80143600103 BR/0570/2012 – Set/2012

como uma vida inteira de dietas restritivas, consumo excessivo de refinados, uso crônico de laxantes, anfetaminas, estresse, grande formação de radicais livres e AGEs, fígado esteatótico, desregulação endócrina (hormonal e de neurotransmissores), disfunções metabólicas como diabetes, hiperinsulinemia, hipertensão, hipertrigliceridemia e colesterolemia, culminam num processo inflamatório crônico. Todos esses fatores, associados ao que chamamos na nutrição funcional de disbiose, hiperpermeabilidade intestinal, piora ainda mais a capacidade de absorção e utilização de nutrientes essenciais pelo organismo⁶⁻¹¹. Todo esse processo é observado pelo paciente que apresenta queixas como queda de cabelo, enfraquecimento das unhas, maior flacidez, pele ressecada, sintomas de cansaço e desânimo¹², o que para muitas mulheres pode ser desesperador e na prática clínica é muito comum.

Considerando todos os fatores descritos acima, tenho utilizado a prescrição de nutracêuticos que atuam nos pontos mais críticos do metabolismo trabalhando de forma complementar à prescrição dietética com atuação focada nas deficiências metabólicas já instaladas nos pacientes. São elas:

Exsynutrimet[®] sendo altamente biodisponível na reposição de silício, oligoelemento indispensável para o desenvolvimento e crescimento de cabelos e tecido conjuntivo. O trabalho apresentado no AAD 2011 nos EUA mostrou que **Exsynutrimet**[®] estimula o crescimento dos cabelos em 40% e ainda fortalece e estimula o crescimento das unhas, tem efeito *lifting* na pele e modula a síntese de colágeno e elastina.

Bio-Arct[®] contém 7% de citrulin-arginina, um dipeptídeo ativo que regula e aumenta a expressão de SIRT-3, promovendo aumento de ATP, capaz de triplicar a atividade da mitocôndria, melhorar a função endotelial e as trocas nutricionais, prevenir o *déficit* energético, bioenergizar e detoxificar tecidos.

Glycoxil[®] apresenta propriedades antiglicante, antiglicoxidante e desglificante, altamente biodisponíveis. Com melhora da captação de açúcar pela célula, reduz a hiperglicemia, auxiliando no controle da hemoglobina glicada e reduzindo o processo inflamatório.

Já **F. C. Oral** consiste em uma associação de fosfolipídeos de origem marinha (principalmente fosfatidilcolina), rica em ácidos graxos poli-insaturados (PUFA) ômega-3 (DHA e EPA). Contém naturalmente, vitamina E e Astaxantina. É anti-inflamatório, antioxidante e imunomodulatório.

Esses compostos, quando associados, ativam moduladores metabólicos responsáveis por minimizar todos os sinais e sintomas de deficiências nesses pacientes, melhorando, não só a autoestima, mas contribuindo para maximizar e otimizar os resultados desse tipo de procedimento. ❖

! Solicite a referência bibliográfica completa: info@biotecdermo.com.br

ESSÊNCIA

GRANDE DIFERENCIAL PARA AS LINHAS PERSONALIZADAS

Por mais eficaz que seja um produto cosmético ou dermocosmético é fato que a questão sensorial conta muito sob o ponto-de-vista do paciente. As sensações ao utilizá-lo podem ir desde o relaxamento até a energia.

A utilização de aromas remete aos anos antes de Cristo, quando no Egito faziam parte de rituais religiosos para evocar os deuses. Mais tarde a prática se espalhou em Roma, na Grécia e no mundo islâmico que iniciaram a utilização de perfumes em cremes e poções para o corpo.

Segundo a milenar Medicina Holística o olfato é capaz de transmitir ao indivíduo um equilíbrio físico, emocional e mental. Os aromas possuem tanto a capacidade de tratar enfermidades, como de preservar a saúde. Eles podem combater o estresse, a ansiedade e depressão, dentre outros males da vida moderna.

O homem contemporâneo não necessita mais do olfato para se defender de predadores, nem para procurar alimentos ou se acasalar. O olfato para o homem se tornou dispensável à sua sobrevivência, mas indispensável para o alcance do bem-estar.

Hoje para nós, o olfato está mais ligado a uma “válvula de escape” do que propriamente à sobrevivência. Sendo assim, se pudermos viver melhor, vamos lançar mão de todas as ferramentas disponíveis.

As maiores empresas cosméticas do mundo utilizam esse forte apelo em seus produtos para atraírem clientes que, cada vez mais, cedem aos apelos dos cheiros, muitas vezes por intuição, mas que de fato, libera endorfinas no organismo transmitindo bem-estar.

A Biotec disponibiliza uma vasta gama de essências que diferenciam ainda mais a formulação de seus ativos. Em parceria com a Scentec, distribuidora exclusiva da IFF, uma das maiores casas de fragrâncias do mundo, no mercado desde 1833, as farmácias magistrais já podem ter acesso a toda tecnologia e *know how* que até agora só eram possíveis para as grandes indústrias. Com isso as farmácias magistrais terão a oportunidade de criar produtos mais do que exclusivos, voltados para proporcionar um bem-estar ainda mais intenso ao cliente.

DESENVOLVIMENTO DE PRODUTOS

Em conjunto com a IFF, os avaliadores e perfumistas da Scentec criam e desenvolvem fragrâncias baseados em tendências mundiais. A Scentec tem como prioridade a alta qualidade de seus produtos adequando-os às necessidades de cada cliente. A empresa conta com laboratório bem estruturado onde são feitas as pesagens dos óleos, aplicações de fragrâncias e testes de estabilidade, com total controle de qualidade.



OS AROMAS POSSUEM TANTO A CAPACIDADE DE TRATAR ENFERMIDADES, COMO DE PRESERVAR A SAÚDE. ELES PODEM COMBATER O ESTRESSE, A ANSIEDADE E DEPRESSÃO, DENTRE OUTROS MALES DA VIDA MODERNA.



**VIVENCIE A EXPERIÊNCIA OLFATIVA DAS NOSSAS ESSÊNCIAS
E DIFERENCIE SUA PRESCRIÇÃO PELAS NOTAS ESPECIAIS DO PORTFOLIO BIOTEC**

ESSÊNCIA	INDICAÇÕES
Antiaging	Linhas facial e corporal
Buriti	Linha capilar e sabonete
Camomila	Linhas infantil, capilar e banho, shampoo cabelos claros e sabonetes
Castanha	Linha corporal, loções, creme para as mãos e shampoos
Chá Verde	Linha corporal, sabonetes líquidos e shampoos
Cupuaçu	Linhas corporal e capilar
Delicata	Linhas facial e corporal
Erva Doce New	Sabonetes líquidos e creme para as mãos
Flor de Ameixa	Linhas facial, corporal e capilar
Flor de Cerejeira	Linhas facial, corporal e capilar
Flor de Laranjeira	Linha corporal e sabonetes líquidos
Frutine	Linha capilar, shampoos, géis, loções e máscara capilar
Herbal New	Linha capilar e sabonetes líquidos
Magia	Linhas infantil, gestante, bebê
Manga com Laranja	Linha corporal, sabonetes e shampoos
Maracujá Plus	Linhas teen e corporal e sabonetes
Mister	Linha masculina (fougère green fruity)
Névoa	Linhas facial (pele madura) e corporal e creme para as mãos
Peach	Linhas teen, capilar e corporal, creme para as mãos
Pear	Linhas teen, corporal e capilar e loções
Pitanga	Linha capilar e corporal, sabonetes líquidos e mousses
Rosa com Algodão	Linha facial e corporal, sabonetes, emulsões e mousses de limpeza
Sensive	Linha masculina, corporal, facial e capilar
Sunshine	Linha solar facial e corporal - protetores solares e pós-sol
Verbena	Linhas corporal e capilar
Wonderful	Linhas facial e corporal e loção para filtro solar
Poesia	Linhas facial, corporal e capilar e teen e loção para filtro solar

Concentrações de uso: todas a 0,5% (exceções para Flor de Ameixa e Flor de Cerejeira a 0,8%)



ATIVOS DISPONÍVEIS NO MERCADO COM TECNOLOGIA MUNDIAL



● CHANEL LINHA SUBLIMAGE

Conceito: a linha é baseada na planta lendária conhecida pelas suas virtudes de regeneração: Vanilla Planifolia ou a baunilha de Madagascar.

Produtos: creme para área dos olhos e creme facial.

Ativos Biotec: **Hyaxel**[®] - aumenta a espessura da epiderme, melhora a cicatrização e promove hidratação profunda. **Alistin**[®] - antiglicante e desglicante, promove a proteção do DNA revertendo os danos de agentes externos causados à pele.

Concentração de uso:
Hyaxel[®] - 5 a 10%
Alistin[®] - 0,5 a 1,5%

● BUONA VITA SENSITIVE ORGANICS

Conceito: dermocosméticos profissionais e home care para peles sensíveis ou sensibilizadas, com ressecamento, descamação, coceira, vermelhidão, rosáceas, baixa imunidade, irritação, pouca hidratação e envelhecimento prematuro.

Produtos: loção, sérum, mousse, máscara, caneta massageadora.

Ativo Biotec: **Lipex**[®] **Ômega** restaura a vitalidade da pele e cabelos.

Concentração de uso:
de 1 a 100%

● PIERRE RICAUD AVANTGARDIST

Conceito: produto focado na ação das células progenitoras.

Produto: Sérum Fondamental Jeunesse Cellulaire

Ativo Biotec: **Progenitrix**[®] resgata o potencial regenerador das células progenitoras ativando sua capacidade proliferativa durante o processo de envelhecimento da pele aumentando sua espessura, hidratando-a e protegendo-a.

Concentração de uso:
de 2 a 5%



Slim Coffee®

BOOSTER TERMOGÊNICO NATURAL RICO EM BIOATIVOS E FIBRAS

Hoje, muitos termos têm sido recorrentes no vocabulário dos profissionais voltados à área de nutrição, estética e dos pacientes preocupados com sua saúde e beleza. A expressão “ação termogênica” tem se destacado entre elas seja o gengibre, canela, chá verde ou outro tipo de agente causador do aceleração do organismo. Contudo, hoje o prescritor já pode lançar mão da alta tecnologia em um produto com essa finalidade.

Slim Coffee®, extrato seco de café verde *Coffea arabica*, é um ativo eficiente na perda e manutenção de peso já que apresenta as características diferenciadas dos grãos verdes e processo diferenciado já na sua colheita.

Os **grãos verdes** pré-maduros possuem maior concentração de componentes ativos como clorofila, ácido clorogênico e compostos lipídicos importantes. São grãos de maturação tardia, obtidos na última colheita sendo, dessa maneira, excelente fonte de compostos fenólicos, principalmente **ácido clorogênico** que são os principais compostos bioativos. O grão de café também possui uma composição rica em minerais, aminoácidos, lipídeos insaponificáveis, vitaminas e **cafeína**.

ABC DO GRÃO VERDE

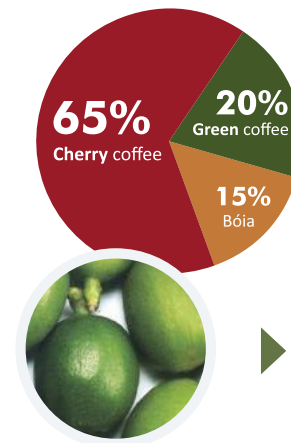
Ácidos clorogênicos: polifenóis com propriedades **antioxidantes** e com capacidade de induzir a perda de peso por aumento da **termogênese** e também por aumento da **lipólise** por meio do aumento do gasto energético. Potente ação antagonista opioide e efeito inibidor da recaptção de adenosina auxiliando na prevenção de **doenças neurodegenerativas**.

Cafeína: reconhecido **estimulante** do sistema nervoso central e facilitador da perda e manutenção do peso corpóreo pelo aumento da termogênese, **oxidação de gordura** e **lipólise**, além de aumentar o desempenho durante o **esforço físico**.

Insaponificáveis: poderosos **antioxidantes**, sendo os mais importantes o cafestol e o caveol, relacionados com o metabolismo lipídico.

Sendo assim, **Slim Coffee®** apresenta-se não somente como um termogênico. Ele agrega as propriedades da cafeína e do ácido clorogênico em alta concentração (10%) e das frações lipídicas insaponificáveis. O processo de fabricação do **Slim Coffee®** permite a conservação dos benefícios dos compostos bioativos do café verde.

Ponto ideal de colheita



- Separação e lavagem dos grãos;
- Os grãos verdes possuem a maior concentração de componentes ativos;
- Separação e classificação dos grãos é realizada de forma eletrônica;
- Os grãos são secos, descascados, despolpados e beneficiados, com a separação das gemas;
- Cada grão é constituído de 2 gemas, que são direcionadas para os processos industriais específicos.

Slim Coffee®

Polivalência da solução natural de Slim Coffee®:

- Aumenta a termogênese facilitando a perda de peso;
- Antioxidante e preventivo de doenças cardiovasculares;
- Reduz a reposta glicêmica à sobrecarga;
- Ajuda no desempenho durante o exercício físico. ❖

! Solicite a referência bibliográfica completa:
info@biotecdermo.com.br

NUTRIENTES FUNCIONAIS DE ALTA TECNOLOGIA E PRÁTICA ESPORTIVA

por **Ms. Karina Ruiz***

O aumento do desempenho esportivo do atleta de elite e/ou recreacional está associado à melhora de diversos parâmetros, desde o aumento da capacidade de produção de energia e redução da sensação de fadiga, até o aumento do anabolismo muscular.

Ergogênicos são substâncias que abrangem todo e qualquer mecanismo, efeito fisiológico, nutricional ou farmacológico que seja capaz de melhorar o desempenho nas atividades físicas esportivas, ou mesmo ocupacionais.

Os agentes ergogênicos nutricionais caracterizam-se pela aplicação de estratégias e pelo consumo de nutrientes com grau de eficiência extremamente variável. Atualmente, os ergogênicos nutricionais mais utilizados são aqueles que apresentam a capacidade de aumentar a síntese proteica no tecido muscular, melhorar a disponibilidade de substratos para a produção energética, promover o controle do status oxidante (ou redox) e inflamatório, promover atividade tamponante no citosol da fibra muscular, controlar os níveis de estresse e proteger o DNA contra insultos.

Os peptídeos, compostos resultantes da união entre dois ou mais aminoácidos, caracteristicamente, têm contribuído de maneira significativa para o aumento do desempenho no esporte. Suas principais ações são baseadas no incremento da produção energética, na capacidade de melhorar o ambiente celular por meio do tamponamento do citosol e do controle redox e na melhora da sinalização insulínica.

Recentes experimentos ressaltam que um peptídeo, o Glutrapeptídeo (**Modulip GC®**), pode reduzir o tecido adiposo por estimular o processo lipolítico local via potencialização da atividade de um fator de crescimento, o NGF (*Neural Growth Factor*), decrescido pelos altos níveis de cortisol e também pelo envelhecimento (box 1).



Além das proteínas, peptídeos e aminoácidos, o fosfolípido ácido fosfatídico também tem demonstrado atuar no estímulo da síntese proteica via estimulação da cascata m-TOR promovendo, conseqüentemente, aumento da hipertrofia muscular. Alguns estudos também atestam sua eficácia, especialmente quando associado à fosfatidilserina na redução dos níveis de cortisol, o hormônio do estresse que, quando em níveis muito elevados, pode prejudicar os resultados positivos do exercício físico.

Outra categoria de ergogênicos que vem sendo bastante discutida na grande área de Nutrição e, principalmente, na Medicina Esportiva, são os elementos que garantem a manutenção da integridade dos ossos e articulações.

É sabido nos dias de hoje que há grande impacto de diversas modalidades esportivas sobre os ossos e articulações, principalmente joelhos e quadris. Isso pode representar um prejuízo grande para o atleta de elite e/ou recreacional. Daí, a necessidade de protetores osteoarticulares.

Compostos associados à redução dos hormônios do estresse que, caracteristicamente, diminuem a efetividade do exercício físico além de substâncias anti-inflamatórias têm sido extensamente utilizados no sentido de promover maior performance física (box 2).



Solicite a referência bibliográfica completa:
info@biotecderno.com.br

*Ms. Karina Ruiz. é graduada em Ciências Farmacêuticas pela PUC-Campinas, mestre em Farmacologia da Inflamação pela UNICAMP, professora convidada de cursos de pós-graduação, consultora técnica nas áreas de Farmácia Magistral e Nutrologia.

NUTRIENTES FUNCIONAIS PARA
AUMENTO DE DESEMPENHO FÍSICO (box 1)



PROTEÍNAS E AMINOÁCIDOS

- Atuam na síntese de proteína pela fibra muscular;
- Atuam na recuperação do músculo pós-exercício, fundamental para um “bom resultado”;
- Atuam na prevenção da fadiga;
- Atuam como “boosters” imunológicos;
- São precursores do hormônio de crescimento.

PEPTÍDEOS

- Atuam na síntese de energia (ATP) via cadeia respiratória (citrulil-arginina – **Bio Arct**[®]);
- Atuam como precursores biodisponíveis para a produção de NO, um ergogênico importante (citrulil-arginina – **Bio Arct**[®]);
- Atuam como antioxidantes e como anti-inflamatórios (citrulil-arginina – **Bio Arct**[®] e β-alanil-histamina – **Glycoxil**[®]);
- Atuam como tamponante no citosol (β-alanil-histamina – **Glycoxil**[®]);
- Melhoram a sinalização da insulina, hormônio de metabolismo intermediário vital para a produção de proteínas e geração de energia no músculo (β-alanil-histamina – **Glycoxil**[®]);
- Atuam como protetores da fragmentação (insulto) do DNA (β-alanil-histamina – **Glycoxil**[®]);
- Atuam na melhora da modelação corporal por aumentarem a lipólise e, conseqüentemente, reduzirem a massa gorda (Glutrapeptide – **Modulip GC**[®]).

NUTRIENTES FUNCIONAIS PARA
AUMENTO DE DESEMPENHO FÍSICO (box 2)



PROTETORES OSTEOARTICULARES

- A privação de silício no organismo (devido a fatores estressantes, como é o caso do exercício físico) está associada à redução do conteúdo de cálcio nos ossos (Silício Orgânico – **Exsynutrimet**[®] e Silício Orgânico + Fosfato Biodisponível – **Osteosil**[®]);
- Estudos têm documentado que a ingestão inadequada de silício pode promover desordens nas articulações (Silício Orgânico – **Exsynutrimet**[®] e Silício Orgânico + Fosfato Biodisponível – **Osteosil**[®]);
- A privação de silício afeta o colágeno em diferentes estágios da formação óssea e as enzimas envolvidas na síntese e deposição do colágeno (Silício Orgânico – **Exsynutrimet**[®] e Silício Orgânico + Fosfato Biodisponível – **Osteosil**[®]);
- Aumentam a função dos osteoblastos e reduzem a função dos osteoclastos protegendo, portanto, os ossos (Silício Orgânico + Fosfato Biodisponível – **Osteosil**[®]);
- Desempenham importante efeito anti-inflamatório e regulador das proteases (Silício Orgânico + Fosfato Biodisponível – **Osteosil**[®]).

LIPÍDEOS FUNCIONAIS ANTIESTRESSE, ANTI-INFLAMATÓRIO E BOOSTER DE SÍNTESE PROTEICA

- Reduzem os níveis de cortisol pós-exercício (Fosfatidilserina Biodisponível – **Lipo PS 20**[®] e Ácido fosfatídico – **Lipo.PA**[®]);
- Melhoram a composição fosfolipídica das membranas celulares (Fosfatidilserina Biodisponível – **Lipo PS 20**[®], Ácido fosfatídico – **Lipo.PA**[®] e DHA + Fosfatidilcolina Biodisponíveis – **F. C. Oral**);
- Reduzem a formação do ácido araquidônico, precursor da formação de prostaglandinas e leucotrienos pró-inflamatórios (DHA + Fosfatidilcolina Biodisponíveis – **F. C. Oral**);
- Reduzem a formação de citocinas pró-inflamatórias (DHA + Fosfatidilcolina Biodisponíveis – **F. C. Oral**);
- Promovem a formação de resolvinas e protetinas, compostos anti-inflamatórios potentes (DHA + Fosfatidilcolina Biodisponíveis – **F. C. Oral**);
- Estimulam a cascata m-TOR com conseqüente aumento da síntese proteica e hipertrofia muscular (Ácido fosfatídico – **Lipo.PA**[®]).



SUMMER PREVIEW

por **Mika Yamaguchi**

Mika Yamaguchi é graduada em Farmácia Bioquímica pela USP, Pós-Graduada em Gestão de Processos Comunicacionais pela Escola de Comunicação e Artes (USP) e Design em Produção e Tecnologia Gráfica (Anhembi Morumbi). Especialista em dermatocosmética pela Universidade de Brussel/Bruj (Bélgica). Consultora da Biotec.



Todos os anos enfrentamos temperaturas estonteantes no verão e, com ar extremamente seco ou dependendo da localidade do país, a umidade predominando. As mudanças climáticas que estamos sofrendo ao longo dos anos afetam as nossas vidas e o organismo, consequentemente, se adapta ao meio.

Mas, como nos prepararmos para o período mais quente do ano de forma a manter a saúde? Agora começa a corrida pelo corpo ideal, emagrecimento a qualquer custo, jejum, exercícios excessivos e sem orientação, sempre visando curvas perfeitas e uma bela aparência. Essa busca desenfreada, muitas vezes, debilita o corpo e a saúde para obter um resultado somente aparente. E quando pensamos na exposição ao sol e no efeito estufa diariamente ao entrar e sair de ambientes, muitas vezes climatizados, para os veículos expostos ao sol que se tornam verdadeiros fornos ambulantes? Nesse caso, temos a geração de radicais livres que iniciam uma reação em cascata finalizando em mais inflamação, o que acaba debilitando o sistema antioxidante endógeno e nossas defesas naturais.

Como então proteger a pele desse calor que penetra além da superfície e nos desidrata silenciosamente? Aqui propomos uma visão diferenciada e uma forma de tratar o corpo de maneira integral levando em conta desde o couro cabeludo até a ponta dos pés.

CORPO

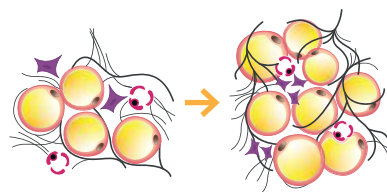
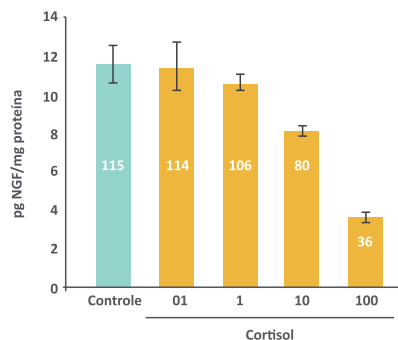
O primeiro ponto é reequilibrarmos o metabolismo do organismo para termos uma resposta mais eficaz aos tratamentos.

Acúmulo de gordura abdominal: estudos mostram que estão correlacionados ao estresse crônico e presença do hormônio cortisol. Este processo também pode ocorrer durante o envelhecimento. Um dos fatores responsáveis pelo ganho da gordura visceral é o envelhecimento das redes neurais do tecido branco adiposo. Ele perde a capacidade de lipólise com o passar do tempo. O mesmo pode acontecer no estresse crônico onde temos um excesso de cortisol que afeta a produção do Fator de Crescimento Neuronal, importante para manter o equilíbrio e o desenvolvimento das terminações nervosas do tecido branco adiposo. A ausência dele faz com que diminuamos o processo de lipólise.

Consequências do estresse crônico moderado:

- Aumento da adipogênese;
- Diminuição da lipólise;
- Diminuição da inervação e produção de Fator de Crescimento Neuronal (FGN) pelo cortisol;
- Acúmulo de gordura visceral.

O cortisol interfere no suporte neurotrófico do adipócitos. Teste realizado com doses citotóxicas de cortisol demonstra a inibição da produção de NGF pelos adipócitos 3T3-L1.



Comunicação local entre adipócito e neurônios

IN FOCO GORDURA ABDOMINAL

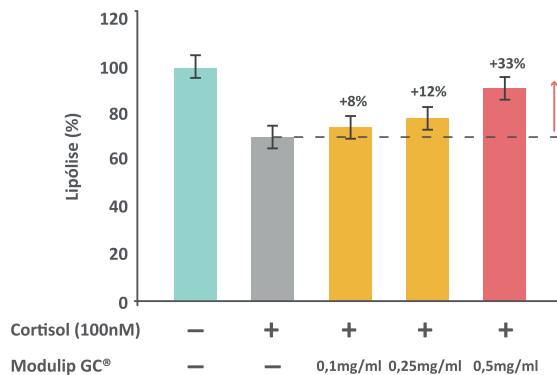
Modulip GC® é um neuropeptídeo like derivado do peptídeo glutatione que protege as terminações nervosas dos malefícios do cortisol e continua o processo de lipólise via o eixo neuroendócrino evitando a adipogênese e via sistema nervoso autônomo estimulando a lipólise.

Benefícios de Modulip GC® (oral) e PGT1® (tópico):

Modulip GC® e **PGT1®** combatem os efeitos do cortisol nas terminações nervosas simpáticas devido ao estresse crônico por meio da preservação e aumento da capacidade lipolítica e do metabolismo celular do organismo.

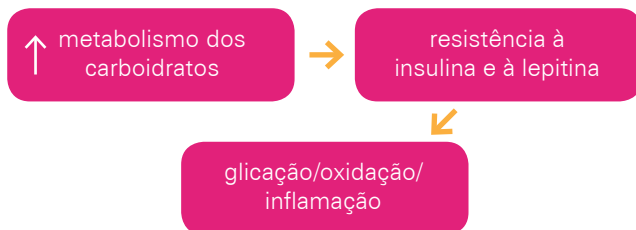
NEUROPROTETOR E NEUROMODULADOR

Modulip GC® estimula a quebra da gordura visceral que se encontra depositada no tecido branco adiposo.



FOCO: ANTIGLICANTE, ANTIGLICOXIDAÇÃO E DESGLICANTE

Glycoxil® é uma carbinina que bloqueia o açúcar de se ligar às proteínas. O ativo também retira o açúcar que se ligou. O metabolismo se encontra alterado muitas vezes pelo excesso de carboidratos ingeridos, ocasionando a alteração metabólica e resistência à insulina, glicação, oxidação e inflamação com o decorrer do tempo. A resposta do organismo se torna assim, mais lenta. Dessa forma, esse aumento da inflamação e glicação também pode gerar um *déficit* energético.



Glicação e resistência à insulina (estudos clínicos)

Vários estudos vêm relacionando os níveis de AGEs (produtos de glicação avançada) e a resistência à insulina, mesmo na ausência de diabetes. Tan et al., mensuraram os níveis de AGEs associados aos marcadores inflamatórios e à resistência à insulina (HOMA-IR) em 207 voluntários sem diabetes. Observou-se que os **níveis de AGEs foram relacionados ao HOMA-IR**. Mesmo após ajuste de idade, gênero, IMC, circunferência de cintura e tabagismo, entre outros, os níveis de AGEs foram relacionados ao HOMA-IR.

Tan KC, Shiu SW, Wong Y, Tam X. Serum advanced glycation end products (AGEs) are associated with insulin resistance. *Diabetes Metab Res Rev.* 2011; 27:488–492. [PubMed: 21337488]

Há várias vias pelas quais os AGEs podem promover a resistência à insulina. A geração de TNF- α mediada pela glicação pode, diretamente, impactar a sensibilidade insulínica. A modificação da insulina pelos AGEs resulta em marcante redução da sensibilidade insulínica. Uma das consequências da redução da sensibilidade insulínica é o aumento das espécies reativas de oxigênio (pelo menos em parte devido à disfunção mitocondrial) que, por sua vez, pode aumentar a produção de AGEs e promover a resistência à insulina. *Arterioscler Thromb Vasc Biol.* 2012 Aug; 32(8): 1760–1765.

Benefícios do Glycoxil® (oral) e Alistin® (tópico):

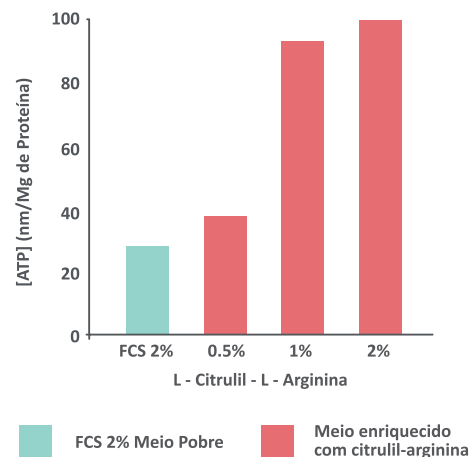
- Diminuem a resistência à insulina;
- Diminuem o processo de glicação, oxidação e estresse oxidativo;
- Diminuem a formação de AGEs e a interação com as RAGEs, diminuindo a formação de citocinas inflamatórias.

IN FOCO: COMBATE O DÉFICIT ENERGÉTICO

Bio-Arct® é uma biomassa marinha padronizada do Ártico que passa por um inverno rigoroso. Este processo lhe permite armazenar nitrogênio na forma de citrullil-arginina, a forma mais biodisponível de arginina que aumenta a produção de óxido nítrico melhorando a vascularização dos vasos sanguíneos. Além da presença da taurina, florosídeos e minerais atuam no aumento da produção de energia, fator importante para queimar a gordura marrom auxiliando na atividade dos termogênicos e combatendo o *déficit* energético gerado pelo excesso de radicais livres do estresse oxidativo, geralmente instalados no quadro de sobrepeso, obesidade e síndrome metabólica ou ainda por uma alimentação inadequada e rica em AGEs.

Benefícios de Bio-Arct® (oral) e Arct-Alg® (tópico):

- Aumentam a expressão de sirtuínas, especialmente a SIRT3, que regula o **metabolismo energético da mitocôndria** em nível de cadeia de transporte de elétrons;
- **Triplicam a produção de ATP;**
- Aumentam a atividade dos fibroblastos.



Sugestão Corporal

IN Modulip GC® + Glycoxil® + Bio-Arct®

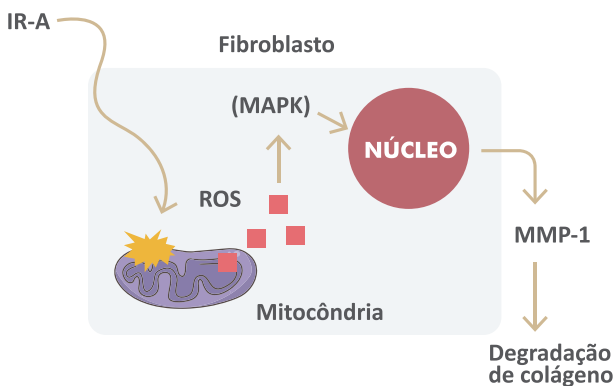
OUT Xantalgosil C® (reduzidor de medidas) + PGT1® (restabelece a rede neuronal) + Arct-Alg®

FACIAL

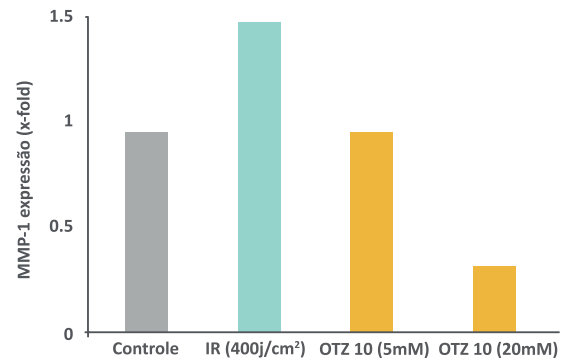
Com a chegada do verão a maior preocupação é a foto-proteção e as manchas na região. A corrida para manter a pele mais hidratada e protegida é visível. Nos últimos anos temos sofrido com as altas temperaturas já na primavera e no verão o calor se torna insuportável. Esta radiação invisível que nos afeta na forma de calor tem sido muito discutida nos congressos de dermatologia. Além do infravermelho A (IR-A), a outra radiação que tem sido focada é o UVA longo. Nesses dois tipos de comprimento de ondas não temos uma proteção direta, sendo necessário um sistema antioxidante que chegue nas camadas mais profundas da pele. Quando nos expomos também temos a degradação do colágeno e o fotoenvelhecimento. Ao diminuir a coesão da junção dermoepidérmica, maior o déficit de antioxidantes endógenos e inflamação. Dessa forma, a chance de aparecimento das manchas durante o verão torna-se grande.

OUT FOCO: UVA E IR-A

OTZ 10 é uma oxitiazolidina, um antioxidante avançado que atua combatendo as radiações UVA, UVB, IRA, luz visível e os radicais livres gerados pelo oxigênio, carbono e nitrogênio atingindo um amplo espectro de proteção na vertical desde a epiderme até a hipoderme.



OTZ 10 normaliza a expressão de MMP.

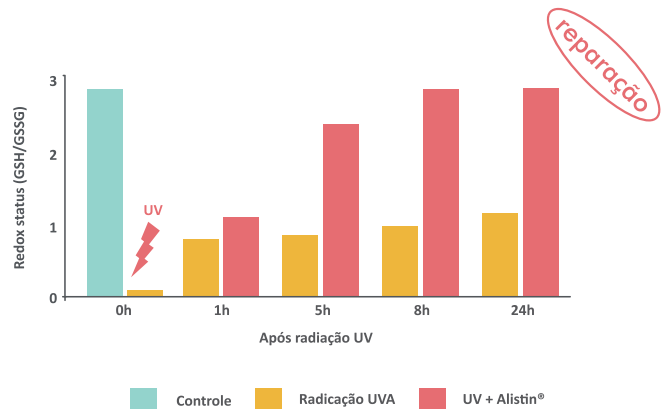


Benefícios do OTZ 10 em resposta à exposição ao UVA:

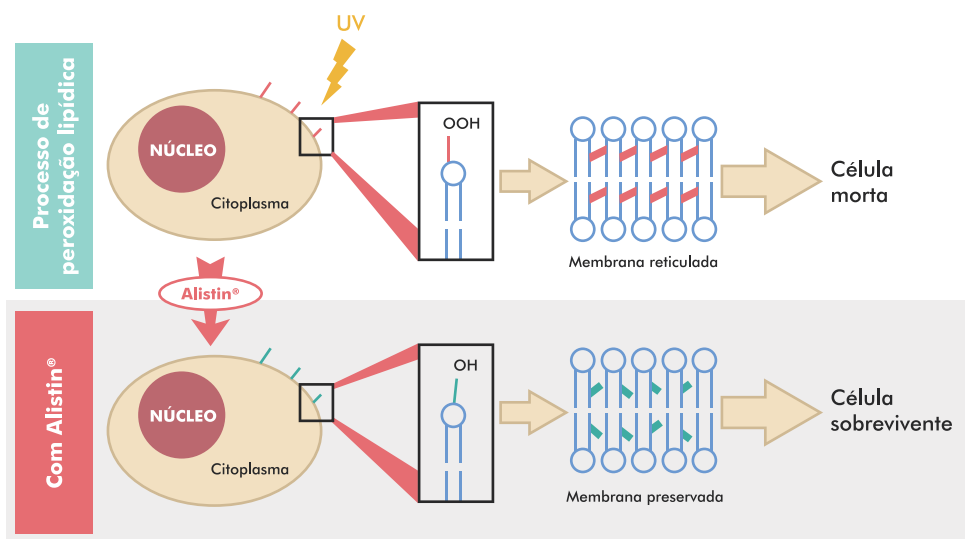
- +150% proliferação celular epidermal;
- +50% resistência à DEJ;
- +75% metabolismo dermal;
- 80% inflamação do tecido;
- 75% expressão de MMP-1.

OUT FOCO: UVB

Alistin® é a carcinina tópica que possui os mesmos benefícios de **Glycoxil®** oral. **Alistin®** é um antiglicante, antiglicoxidante e desglicante. Um estudo realizado *in vitro* descreve a capacidade de recuperar o estado redox natural da pele como mostra o gráfico abaixo. Esse fator de recuperação é importante para evitar a formação de *sunburn cells* e danos no DNA.




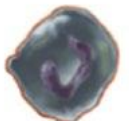


Resultado: recupera o estado redox da pele após 8 horas quando comparado à recuperação normal da pele após exposição ao UV.



Resultado: Alistin® confere uma proteção eficiente e rápida contra os danos induzidos pelo estresse oxidativo e neutraliza a peroxidação lipídica mantendo a viabilidade celular.

IN FOCO: AUTO-HIDRATAÇÃO, REPARAÇÃO DA MEMBRANA E INFLAMAÇÃO CRÔNICA

F. C. ORAL, fosfolípídeo de caviar, é uma associação natural de fosfatidilcolina vetorizando o DHA e EPA (ômega 3) mais astaxantina e vitamina E que apresenta forte ação reparadora da membrana celular conferindo uma auto-hidratação e integridade às células, melhorando a absorção dos outros ativos e combatendo a inflamação crônica.

Ácido Aracônico (AA)	Ácido Eicosapentanoico (EPA)	Ácido Docosahexaenóico (DHA)	
↓ Lipoxina A₄	↓ Resolvina E1	↓ Resolvina D1	↓ Resolvina D2
			
Monócitos/Macrófagos	Neutrófilo (PMN)	Célula Endotelial	Dendrito
↑ Fagocitoses e produção de IL-10 ↓ Citocinas Pró-Inflamatórias	↓ Ativação, Adesão e ROS ↑ Clearance Microbiano	↑ Óxido Nítrico e Prostaciclina ↓ Receptores de adesão, geração de ROS e Citocinas Pró-Inflamatórias	↓ Migração ↓ Produção de IL-2

Spite M & Serhan CN Circ Res 2010, 107 : 1170-84.

Sugestão Facial

IN Exsynutrimet® + Glycoxil® + F. C. Oral

OUT Alistin® + OTZ 10 + Progenitrix® + DensiSkin® D+

CABELOS E COURO CABELUDO

Os cabelos se ressentem da exposição ao sol, mar e piscina além dos danos que são causados por processos químicos desde alisamentos, tinturas e aquecimento excessivo associados aos fatores ambientais do verão se tornam fragilizados, áspero e perdem a densidade. Como manter a saúde do cabelo e do couro cabeludo onde tudo começa?

OUT FOCO: PAPILA DÉRMICA

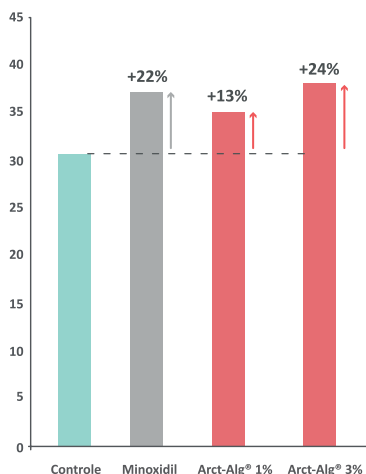
Capillisil HC® fornece silício em alta concentração ao tecido conjuntivo do couro cabeludo auxiliando na reestruturação e uma base para ancoragem do folículo piloso. Ao mesmo tempo o silício é um elemento importante para a formação do fio que aumenta a densidade e melhora a massa capilar no córtex do fio.

Benefícios da associação Capillisil HC® + Alistin® (estudos clínicos):

- Aumento da densidade capilar (82% notaram uma melhora da densidade contra 20% com o placebo);
- Redução da queda capilar;
- Aumento do crescimento do fio.

OUT FOCO: CRESCIMENTO DO FIO

Arct-Alg® é uma biomassa marinha do *Chondrus Crispus* rica em citrulina arginina e taurina, dois elementos importantes no crescimento capilar.



Estudo de ativação do crescimento do fio com a aplicação de Arct-Alg®

Conclusão: Arct-Alg® melhora e prolonga o crescimento do cabelo humano cultivado *in vitro*.

OUT FOCO: REPARAÇÃO DO FIO

ReparAge® é um bioativo baseado em uma sequência de aminoácidos + glucoproteínas em uma matriz polimérica de diferentes pesos moleculares (*delivery system* exclusivo). Confere uma proteção global contra os sinais do envelhecimento capilar causados pelo ambiente e hábitos (secadores, chapinha processos químicos, entre outros).

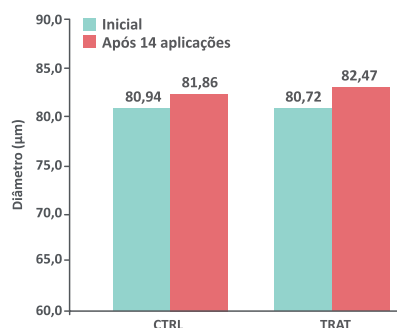
Benefícios de ReparAge®:

- Aumento do **diâmetro do fio** envelhecido & reparação dos danos internos;
- Promove uma **reparação reversa** dos macro & microdanos causados pelo **estresse físico – químico – termo - ambiental**;
- Impede a cascata de danos que resultam em uma progressão de alterações estruturais na fibra que vão além do ressecamento, quebra do fio e outros sinais visíveis do envelhecimento capilar.

Resultados: cabelos fortes, blindados e renovados (testes comprovam uma reparação rápida e intensa dos danos acumulados).

Produtos testados na Avaliação da Variação do Diâmetro das Fibras Danificadas:

- Xampu e condicionador controle (CTRL)
- Xampu e condicionador com **1% de ReparAge®**



Conclusão: As mechas danificadas submetidas ao tratamento com **ReparAge®** apresentaram um aumento significativo de 2% no diâmetro dos fios quando comparadas às mechas de cabelos antes do tratamento.

Sugestão Couro Cabeludo

IN Exsynutriment® + Bio-Arct® + Glycoxil®

OUT Capillisil HC® + Arct-Alg® + Alistin® + OTZ 10 + Bioex® Capilar

Sugestão Saúde do Fio

IN Exsynutriment® + In.Cell® + Bio-Arct®

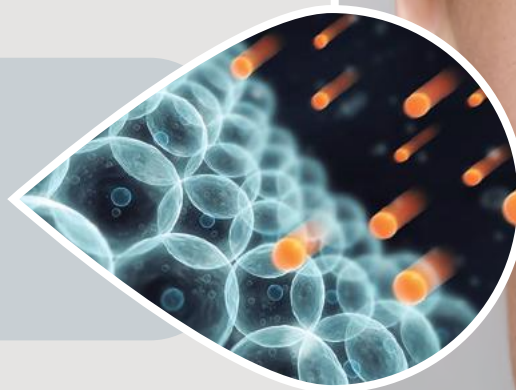
OUT ReparAge® + Tamariliz® + Bio-Restore®

Por meio de uma anamnese clínica associada a procedimentos o prescritor pode ter ferramentas que aliem o uso de ativos tópicos e nutrientes funcionais trazendo benefícios e resultados efetivos, sempre contemplando uma qualidade de vida melhor. ❖

PROGENITRIX®

CÉLULAS PROGENITORAS: A CHAVE DA JUVENTUDE

Progenitrix® estimula as vias celulares e metabólicas dando às células um fôlego maior na sua capacidade regenerativa.



- Reativação das células progenitoras;
- Incremento do sistema de defesa da pele;
- Proteção das células progenitoras dos efeitos negativos dos raios UVBs;
- Aumento da espessura da pele;
- Normalização da barreira epidérmica.



INDICAÇÕES DE APLICAÇÃO:

Produtos antiaging, cicatrizantes, pré e pós-procedimentos e antiestrias.

CONCENTRAÇÃO DE USO: 2 a 5%.



BIO-ARCT[®] ORAL

BIOENERGIZANTE GLOBAL



Bio-Arct[®] promove o aumento da expressão da SIRT3, a sirtuina responsável pela regulação do metabolismo energético mitocondrial.

- PROTETOR CUTÂNEO CONTRA AGENTES EXTERNOS
- ANTIOXIDANTE E ANTI-INFLAMATÓRIO
- ANTIAGING
- DETOXIFICANTE
- CITOESTIMULANTE
- TRIPLICA A PRODUÇÃO DE ENERGIA

TECNOLOGIA PATENTEADA
BIO-ARCT[®]
EXCLUSIVIDADE
AQIA - BIOTEC

EXIJA O SELO DE
AUTENTICIDADE.

POSOLOGIA:

Associado a outros ativos: 100 mg/dia
Isolado: 150 mg a 1 g/dia.

AQIA
QUÍMICA INDUSTRIAL

BIOTEC
DISTRIBUIDOR EXCLUSIVO

REPRESENTAM
EXSYMOL

info@biotecdermo.com.br
55 11 3047 2447 / 0800 770 6160
f biotecsaudebeleza
i biotecdermocosmeticos
www.biotecdermo.com.br