

2019



# BIOTEC

Revista voltada ao segmento médico

Ano 11 - Nº 30



TENDÊNCIAS DO MEETING AMERICANO DE DERMATOLOGIA AAD 2019 - WASHINGTON

# OSTEOSIL®

OSSOS E ARTICULAÇÕES SAUDÁVEIS

SILÍCIO ORGÂNICO

BIODISPONÍVEL + FÓSFORO

TRATAMENTO, PREVENÇÃO E PERFORMANCE



Alívio das dores articulares



Combate aos sintomas.

Prevenção à osteoporose, osteoartrite e osteopenia



Estímulo à produção de colágeno tipo I.

Aumento da performance esportiva



Blindagem osteoarticular.

Melhor mobilidade



Aumento da hidratação articular

TECNOLOGIA PATENTEADA

OSTEOSIL

EXCLUSIVIDADE  
AQIA • BIOTEC

Exija o selo de autenticidade dos orais Biotec. Só ele pode garantir a efetividade da sua prescrição.

**AQIA**  
QUÍMICA INDUSTRIAL

**BIOTEC**  
Inovação é o nosso melhor ativo

info@biotecdermo.com.br  
55 11 3047 2447 / 0800 770 6160  
f biotecsaudedebeleza  
i biotecdermocosmeticos  
www.biotecdermo.com.br

## AAD ANNUAL MEETING & SAÚDE INTEGRADA

Por mais um ano estivemos presentes em um dos maiores congressos mundiais de dermatologia. O AAD Annual Meeting é sempre motivo de expectativa, não somente por parte da classe médica, mas também para nós. A companhia como um todo espera saber das novidades. Quais assuntos serão abordados, conceitos divulgados, formas inovadoras de pensamento, pontos-de-vista diferenciados sobre um tema já conhecido. Pensando nesse sentido, chegamos à conclusão que o nosso *modus operandi* vai ao encontro destas premissas. E é por este e tantos outros motivos que agradecemos a classe médica por nos prestigiar em nossos eventos TENDÊNCIAS DO MEETING. São invariavelmente produtos e conceitos novos que trazemos para você, doutor, sempre debruçados no repertório que presenciamos lá fora, este ano, em Washington DC / EUA.

Meio ambiente, luz visível, poluição, dieta e pele – glicação e estresse oxidativo e nutrientes - origem, procedência e biodisponibilidade são temas que apresentamos nesta edição, e que serão constantes em nossos eventos ao longo do ano. *Cross talk*, inflamação, saúde intestinal e pele, microbioma e ciclo circadiano também. Aguardem a tradução de conceitos e sugestões de fórmulas que farão a diferença na sua prescrição.

Este número é um marco também em nosso novo ciclo editorial. A Revista BIOTEC agora é **REVISTA DE SAÚDE INTEGRADA BIOTEC**. Com ela, novas especialidades da área médica se manifestam convergindo olhares para novas propostas de trabalho para a saúde e beleza humanas.

Comemoramos com você, doutor, a mais nova fase da nossa publicação.  
É uma honra tê-lo conosco! ☐

**Valeria Franco**  
Diretora Executiva | Biotec Dermocosméticos

# BIOTEC

## UMA EMPRESA 100% BRASILEIRA

**Inovação é o nosso maior ativo.** É com esse posicionamento que a Biotec vem se firmando no mercado de maneira sólida e comprometida com os segmentos magistral, médico e nutricional.

Empresa do grupo **AQIA**, a Biotec agrega toda a *expertise* das maiores empresas mundiais de ingredientes além de oferecer suporte técnico e científico aos profissionais da área da saúde.

**Somos uma empresa 100% brasileira** e nos orgulhamos disso já que a AQIA é uma indústria nacional detentora de um amplo *portfolio* de ingredientes inovadores que se destaca por ser umas das mais requisitadas fornecedoras de matérias-primas para as indústrias cosmética e farmacêutica. Exportando para diversos países, a AQIA é reconhecida globalmente pela tecnologia e a capacidade de produção do seu parque fabril.

Distribuidora de ativos dermo e nutricosméticos, e propagadora de conceitos sempre inovadores na área para a classe médica, a Biotec se orgulha em trabalhar com produtos de origem certificada e com testes comprobatórios de eficácia. Essa postura ética, comprometida com seus valores é que nos dá credibilidade perante a classe médica, e o carinho e reconhecimento dos doutores em cada passo dado.

Parceiros de renome global dão corpo aos nossos *stakeholders* como AAK (Suécia), Bioextract (Brasil), Cooxupé (Brasil), Exsymol (Mônaco), Dow Personal Care (EUA), IFF – Lucas Meyer (França), Novastell (França) e Scentec (Brasil).

Desta forma, buscamos excelência no sentido de continuarmos sendo sempre:

- **100% brasileiros**
- **100% inovadores**
- **100% comprometidos**
- **100% éticos**

Isso porque sabemos doutor, que a reputação da sua prescrição e conduta é o seu bem mais valioso.

**Biotec, uma empresa 100% BRASILEIRA.**

### Expediente

**A Revista de Saúde Integrada Biotec é distribuída exclusivamente entre profissionais da área Médica e Magistral.**

**Diretoria:**

Valeria Franco

**Editora:**

Gisele Franco MTB 23.601  
gisele.franco@biotecdermo.com.br

**Conselho Editorial:**

Maria Eugenia Barbosa, Mika Yamaguchi e Valeria Franco.

**Direção de Arte:**

Amanda Higa

**Design Gráfico:**

Gisele Yasugui e Heitor Marques

**Impressão:**

Sky Comércio e Artes Gráficas do Brasil

**E-mail:**

info@biotecdermo.com.br

**Endereço:**

Rua Gomes de Carvalho, 1069 - 5º andar,  
cjs 51/52- V. Olímpia- SP - Brasil

**Telefone:**

(11) 3047-2447

A Revista de Saúde Integrada Biotec é uma publicação periódica da Biotec Dermocosméticos. Os artigos contidos nesta edição são de responsabilidade de seus autores. As dicas de formulação devem ser testadas previamente e utilizadas sob orientação médica.

[www.biotecdermo.com.br](http://www.biotecdermo.com.br)

**Não é permitida a cópia ou a reprodução total ou parcial desta revista sem prévia autorização. A reprodução dos artigos e das ilustrações publicadas é reservada e não pode ser feita e nem traduzida sem autorização prévia.**

- 03 EDITORIAL**  
AAD Annual Meeting & Saúde Integrada
- 04 INSTITUCIONAL**  
Biotec 100% BRASILEIRA
- 06 DESTAQUE**  
2019 AAD Annual Meeting
- 20 DERMATOLOGIA**  
Ativos dermocosméticos biodisponíveis  
Beleza em cápsulas
- 22 PATOLOGIA**  
Síndrome de *Bloom*
- 24 MEDICINA ESTÉTICA**  
Protocolo de tratamento corporal
- 25 VEÍCULOS**  
Bases biodisponíveis
- 30 GLICAÇÃO**  
Glycoxil®: um nutracêutico que atua nas AGEs e suas desordens
- 33 DOC.BOOK**  
Guia de prescrição médica
- 38 NUTROLOGIA**  
As indicações do Slim Green Coffee® em Nutrologia
- 40 ENDOCRINOLOGIA**  
Desmovit®: um novo horizonte para os nutracêuticos
- 44 CIRURGIA PLÁSTICA**  
Os desafios da cirurgia plástica no mundo moderno
- 46 DERMATOPATOLOGIA**  
Ativos inovadores para disfunções clássicas
- 49 MUNDO AFORA**  
Ativos Biotec ao redor do globo
- 50 GINECOLOGIA**  
Atenção clínica à Transição Menopáusica para a qualidade de vida das mulheres
- 54 CLÍNICA GERAL**  
Nutracêuticos específicos para sintomas variados. Efetividade no receituário médico
- 56 TRICOLOGIA**  
Tchau cabelos brancos
- 58 I LOVE EXSY**  
Minha experiência com Exsynutrimen®

A close-up photograph of a person's eye. The eye is wearing a contact lens that reflects a vibrant rainbow spectrum of colors, including red, orange, yellow, green, and blue. The eye is looking slightly to the right. Long, dark, and thick eyelashes are visible, some of which are blurred due to a shallow depth of field. The skin around the eye is light-colored and appears soft. The overall lighting is bright and even.

# TENDÊNCIAS DO **MEETING AMERICANO**

# AAD 2019

## WASHINGTON, D.C. por **Mika Yamaguchi**

UM OLHAR MUITO ALÉM DA PELE - Conexões bioquímicas e fisiológicas sendo associadas às respostas individuais do paciente e suas interações com o meio ambiente.

Cada vez mais é necessário praticar a visão do todo na prática clínica. As mudanças comportamentais ocorridas nestas últimas décadas afetam diretamente a forma como o nosso organismo se adapta ao meio ambiente e ao estilo de vida adotado. Mas como um médico pode atender e entender as necessidades de pacientes que passam por uma transição tão grande? As aulas do **2019 AAD Annual Meeting** estiveram focadas em gêneros discutindo os tipos de exames clínicos e laboratoriais que poderiam ser aplicados, e até mesmo a dinâmica da consulta onde é necessário *open your mind*, pois a medicina precisa ser cada vez mais intergrativa com um olhar mais amplo. As conexões *cross talk* foram muito faladas nas aulas seja no quesito melasma, inflamação, microbioma, pele, dieta ou alopecias, entre tantos temas que foram abordados de uma forma abrangente.

Quando faço uma retrospectiva da última década vejo que as transformações foram imensas. A área da dermatologia avança não somente nas tecnologias das plataformas de *lasers*, mas sim, de como as energias podem ser apli-

cadas chegando do nano aos picossegundos, e com isto melhorando a performance dos equipamentos. Os *peelings*, preenchedores, toxina botulínica, todos os procedimentos evoluíram. Entretanto, fica evidente que somente o procedimento não traz o resultado tão esperado. Temos o fator humano, e com a advento do genoma, a genética mostra que cada pessoa tem um perfil genético e que nenhum ser humano é idêntico ao outro. A relação médico-paciente e tratamento será diferente para cada necessidade e com respostas diferentes. Então, não existe uma fórmula única para se obter o melhor resultado, mas sim uma diversidade de variáveis que podem alterá-lo. Assim, cada vez mais é necessário personalizar cada tratamento dependendo da soma da epigenética (meio ambiente, alimentação e qualidade de sono, entre alguns exemplos) + genética + anamnese clínica para ver o melhor protocolo a realizar junto a um paciente único. Prova disso é que vários *workshops* de exames corporais, faciais e de atendimento ao paciente foram ministrados durante o **AAD 2019** em Washington procurando identificar melhorias individualizadas.

---

**Mika Yamaguchi:** Graduada em Farmácia Bioquímica pela Faculdade de Ciências Farmacêuticas (USP). Pós-graduada em Gestão de Processos Comunicacionais pela Escola de Comunicações e Artes (USP). Especialista em Dermato-Cosmética pela Vrije Universiteit Brussel-Bélgica. Diretora do Comitê de Pesquisa e Desenvolvimento do Silício Foundation. Consultora técnica da IONTEC/Mônaco. Diretora científica da Biotec Dermocosméticos. Mestranda em Ciência, Tecnologia e Gestão Aplicadas à Regeneração Tecidual pela Unifesp.

O microbioma da pele esteve em evidência melhorando a função da barreira da pele com os prebióticos (fibras insolúveis, oligossacarídeos), probióticos e pósbióticos (metabolitos como defensinas, peptídeos, fatores de hidratação natural). O mapeamento do microbioma é uma realidade que cada vez mais será agregado aos tratamentos de pele.

## MEIO AMBIENTE

LUZ VISÍVEL, POLUIÇÃO,  
MENOS CONTAMINAÇÃO DE  
RECIFES DE CORAIS POR FILTROS

Este é um tema que cada vez mais terá evidência nos próximos anos, de como a epigenética nos afeta e como a pele e organismo reage ao meio em que vivemos e como vivemos. O grande enfoque foi a luz visível de como diminuir o impacto da luz azul a que estamos submetidos diariamente, e até na questão de saúde ocular sendo necessária a proteção dos danos causados por este comprimento de onda.

No uso tópico o **ProShield MDC**<sup>®</sup> que é um ativo 100% natural obtido por um método inovador de extração subcrítica tem como veículo a água extraindo uma alta concentração de melanoidinas do grão de café torrado. Este ativo absorve o comprimento de onda da luz azul, UVA e UVB protegendo a pele dos danos. E quando falamos em filtro solar a grande discussão é em relação a contaminação dos mares e destruição da fauna. Então hoje se buscam filtros que sejam biodegradáveis para minimizar este impacto ambiental. A associação de um sistema antiox com **Alistin**<sup>®</sup> (proteção do DNA + proteínas) + **OTZ 10**<sup>®</sup> (proteção contra o IV-A e radicais de espécies reativas de oxigênio, nitrogênio e carbono) + **ProShield MDC**<sup>®</sup> (proteção da luz visível e poluição) potencializará a ação do filtro fortalecendo o sistema endógeno e melhorando a resiliência da pele. E ao mesmo tempo a preocupação com o *Atmospheric Skin Aging*, sendo necessária uma proteção contra múltiplos fatores.

### ESCUDO AMBIENTAL

#### ARCT-ALG<sup>®</sup>

Energizante e termoprotetor.

#### G.P.S. TREALOSE<sup>®</sup>

Termoprotetor e antidesidratante que aumenta a expressão da HSP (*heat shock proteins*).

#### ALISTIN<sup>®</sup>

Diminui a peroxidação lipídica, mantém a viabilidade celular e protege o DNA.

#### OTZ 10<sup>®</sup>

Neutraliza as espécies reativas de oxigênio, nitrogênio e carbono.

#### PROSHIELD MDC<sup>®</sup>

Proteção da luz visível e poluição.

#### EXO-P<sup>®</sup>

Quela metais pesados e diminui a adesão de PM 2.5 na pele.

#### SUPEROX-C<sup>®</sup>

Neutraliza os radicais livres.

#### HYAXEL<sup>®</sup>

Aumenta a expressão gênica dos fatores de hidratação





**LUZ VISÍVEL**

**CIGARRO**

**CÉLULAS  
OXIDADAS**

**VARIAÇÃO  
CLIMÁTICA**

**RAIOS UV, IR**

**POLUIÇÃO**

**DESEQUILÍBRIO  
HÍDRICO**

**ATMOSPHERIC  
SKIN AGING**

# DIETA & PELE

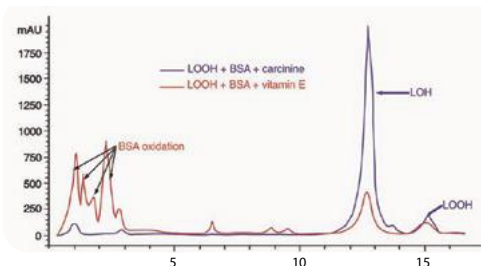
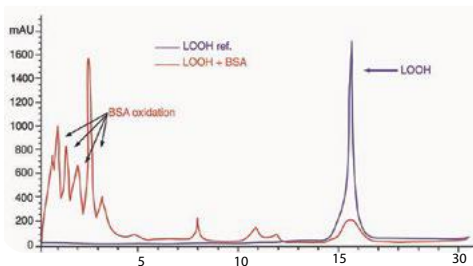
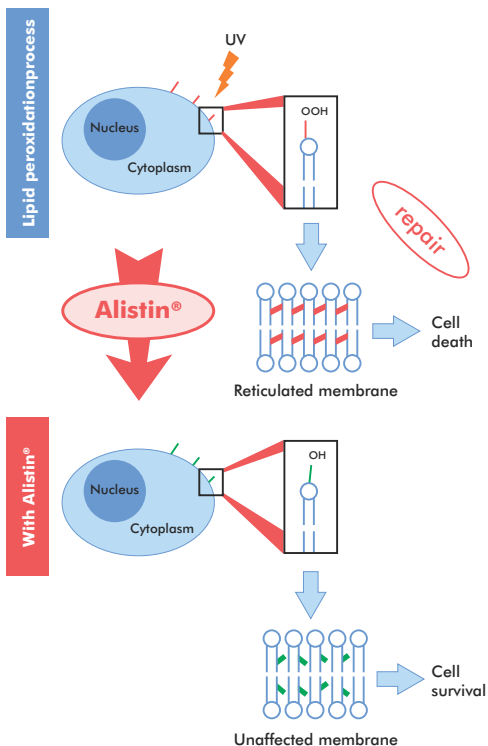
ESTRESSE OXIDATIVO, GLICAÇÃO E INFLAMAÇÃO  
(ANTIOXIDANTES – PEROXIDAÇÃO LIPÍDICA E MEMBRANA CELULAR)

Hoje há uma grande atenção da mídia focando o quesito alimentação para uma pele saudável. Quando avaliamos profundamente o alimento, suplementos e os benefícios propostos, temos que ser criteriosos, pois cada vez mais sabemos que os alimentos industrializados nos trazem um aporte de xenobióticos e de produtos de glicação avançada (AGEs) que agravam 3 pontos importantes: oxidação, inflamação clínica e subclínica e a glicação onde a oxidação causada pelos raios UV aumenta a produção de radicais livres e danos ao DNA e proteínas. Os danos provocados pela inflamação aumentam a expressão de metaloproteínas, tais como colagenase e elastase aumentando a flacidez, e a glicação resulta no enfraquecimento da estrutura do colágeno. Nesta tríade podemos pensar em vários alimentos que podem melhorar a fotoproteção como tomate, açafrão, diminuir a inflamação com os probióticos e prebióticos e a respeito da glicação, diminuir o consumo de açúcares e carboidratos.



## SUPLEMENTOS QUE COMBATEM A OXIDAÇÃO, INFLAMAÇÃO E GLICAÇÃO

**F.C. Oral® (Fosfolípidos de Caviar)** irão combater a inflamação pela presença de EPA e DHA vetorizados em fosfolípidos. Também auxiliará no restabelecimento da membrana celular melhorando a fluidez da membrana e aumentando a absorção de nutrientes pela célula. Pode ser formulado com **Desmovit®**, associação de *Desmodium adscendens* e *Lithothamnium calcareum* que diminui a inflamação do fígado gerada pelo uso excessivo de medicamentos que geram subprodutos tóxicos decorrentes do excesso de álcool e problemas digestivos. A diminuição da inflamação do fígado auxiliará na metabolização e melhor absorção de ativos lipossolúveis, bem como de nutrientes que tenham metabolização hepática.



**Alistin®** reduz o LOOH no álcool LOH prevenindo a degradação da proteína em radicais livres como avaliado pelo HPLC. Este efeito antioxidante é único quando comparado a outro antioxidante como a Vitamina E. As propriedades antioxidativas de **Alistin®** são dadas também devido ao seu poder de varredura como mostrado pela sua habilidade em reduzir MDA (subproduto tóxico da produção de estresse oxidativo).

F. C. ORAL®  
DESMOVIT®  
GLYCOXIL®  
EXSYNUTRIMENT®

COMBATEM: • OXIDAÇÃO,  
• INFLAMAÇÃO  
• GLICAÇÃO

No combate à oxidação temos **Glycoxil®**, um peptideomimético da carcinina que tem uma ação diferenciada por ser um antioxidante universal. O ativo tem a capacidade de proteger a fase lipídica e hídrica da célula e reverter a peroxidação lipídica mantendo a viabilidade celular. Possui uma ação antiglicante, antiglicoxidante e desglicante atuando em todas as fases de formação dos AGEs. Aqui, associado a **Glisodin®**, uma SOD vetorizada em gliadina, teremos um aumento do potencial redox endógeno aumentando a capacidade do organismo de se defender da oxidação e glicação com um amplo mecanismo de proteção contra os radicais livres, oriundos das mais diversas fontes.

Na glicação que enfraquece a estrutura do colágeno e a arquitetura da derme a associação de **Glycoxil®** com **Exsynnutri-ment®** reestrutura a matriz extracelular pelo fornecimento de silício que é um cimento dérmico ligando as proteoglicanas e ácido hialurônico ao colágeno que mantém as estruturas moleculares, fundamental para manutenção da firmeza e elasticidade da pele. Assim, temos uma auto-hidratação e estímulo de proteínas funcionais pela diminuição da glicação e, concomitantemente, estímulo da produção de novas fibras colagênicas de forma estruturada.

## NUTRIENTES

### ORIGEM, PROCEDÊNCIA E BIODISPONIBILIDADE

O uso de suplementos entrou definitivamente nos protocolos complementares aos tratamentos dermatológicos que já associavam os procedimentos aos produtos de usos tópicos. Num crescente o *drug delivery*, e atualmente a suplementação, completa este tratamento que precisa do reequilíbrio do organismo como um todo para termos um resultado mais efetivo. O que observamos é que não criamos novas moléculas. A grande tendência é utilizarmos elementos que são miméticos ao que temos no organismo.

Na escolha do suplemento, um ponto muito discutido é a questão do que estamos tomando, pois é fundamental saber de onde vêm este nutriente, se ele está livre de contaminantes como pesticidas, agrotóxicos, dioxinas, poluição em geral e metais pesados, entre outros.

Um quesito importante é saber o que se prescreve, conhecendo a rastreabilidade do produto que pode ser fornecida pelo fabricante dando origem e procedência destes nutrientes. Outro ponto importante é a biodisponibilidade. Normalmente este nutriente terá uma dose menor porque o nutriente já está com a fração pronta para ser absorvida sendo necessárias menos transformações bioquímicas no organismo facilitando a sua absorção e assimilação. Aqui, o *design* da estrutura molecular e a estabilidade da mesma são fatores muito importantes para se chegar ao compartimento de ação.

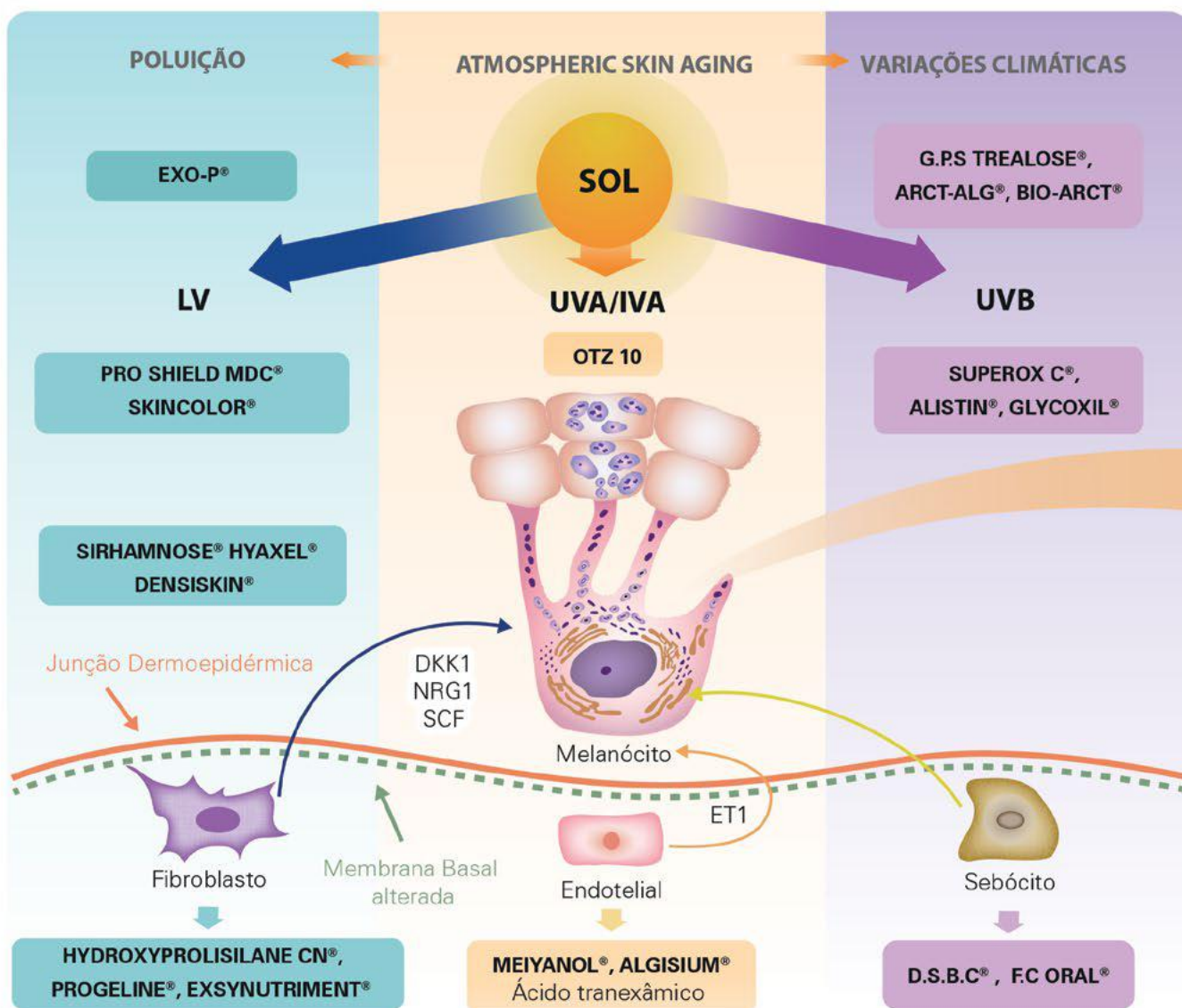
# MELASMA CROSS TALK

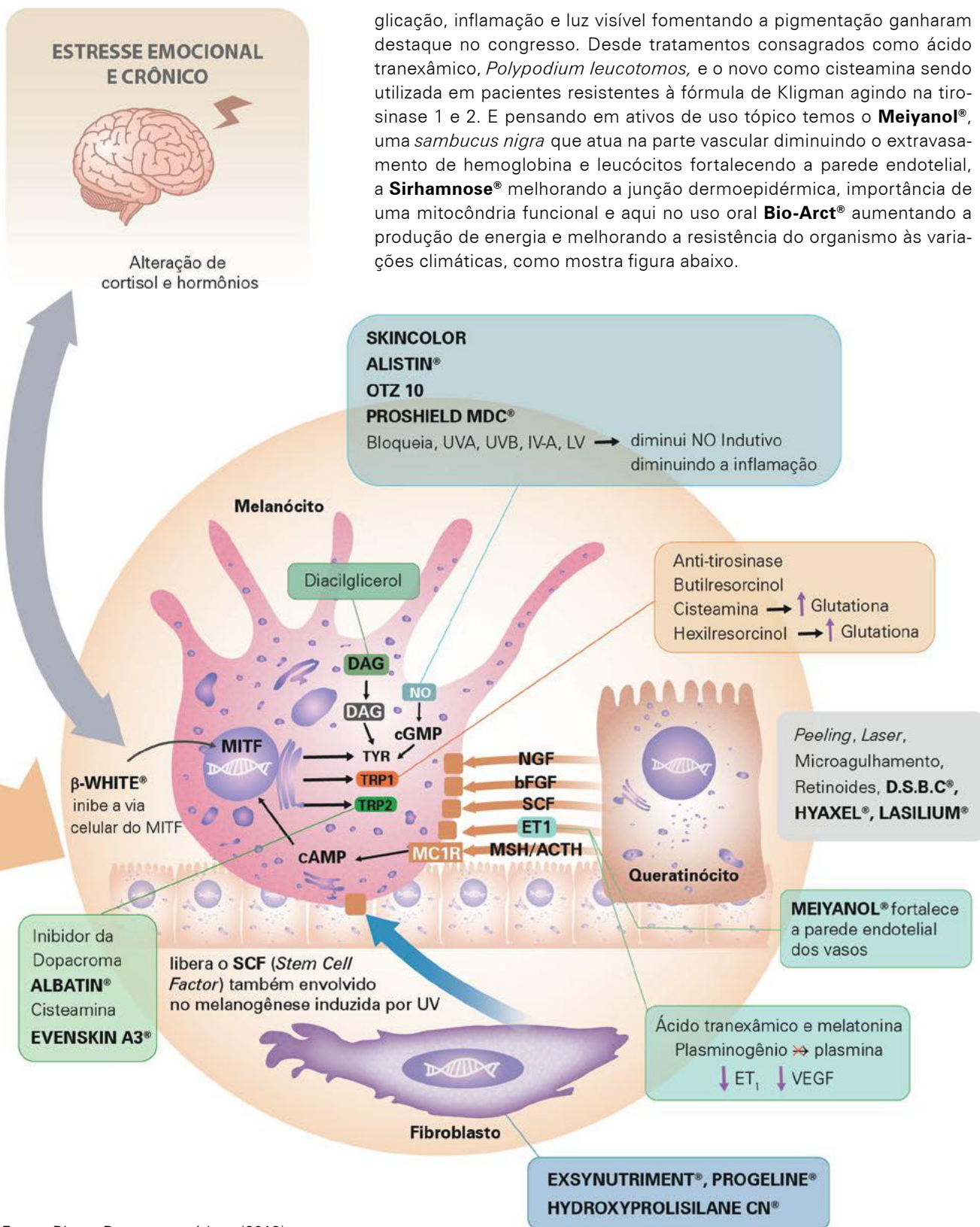
QUERATINÓCITO, MELANÓCITO, FIBROBLASTO, MITOCONDRIA

O melasma e a hiperpigmentação sendo um foco muito grande, onde um olhar mais amplo da patologia se faz necessário. As interações celulares estão cada vez mais em evidência, sem moléculas novas, mas sim entendendo a importância do tratamento dos multifatores, procedimento, produto tópico e suplemento oral. Estes, devem atuar

na parte vascular diminuindo a atividade das enzimas que fomentam a pigmentação e melhorando, ao mesmo tempo, as enzimas antioxidantes, reforçando a interação fibroblasto e melanócito, queratinócito e melanócito, sendo uma patologia com uma conexão complexa de diversas células. Tema recorrente nas aulas, o estresse oxidativo,

## MELASMA CROSS TALK – ATIVOS TÓPICOS E ORAIS





glicação, inflamação e luz visível fomentando a pigmentação ganharam destaque no congresso. Desde tratamentos consagrados como ácido tranexâmico, *Polypodium leucotomos*, e o novo como cisteamina sendo utilizada em pacientes resistentes à fórmula de Kligman agindo na tirosinase 1 e 2. E pensando em ativos de uso tópico temos o **Meiyanol®**, uma *sambucus nigra* que atua na parte vascular diminuindo o extravasamento de hemoglobina e leucócitos fortalecendo a parede endotelial, a **Sirhamnose®** melhorando a junção dermoepidérmica, importância de uma mitocôndria funcional e aqui no uso oral **Bio-Arct®** aumentando a produção de energia e melhorando a resistência do organismo às variações climáticas, como mostra figura abaixo.

Fonte: Biotec Dermocosméticos (2019).

# INFLAMAÇÃO

## CROSS TALK ENTRE CITOQUINAS E

TRATAMENTOS – Disbiose, inflamação local e sistêmica

### Doenças de pele inflamatória: a Revolução Translacional

Na última década, experimentamos uma revolução na compreensão mecanicista de doenças inflamatórias da pele. Esta revolução translacional começou com a psoríase e agora está estendendo-se a muitas outras doenças inflamatórias comuns da pele e, particularmente, a dermatite atópica, alopecia areata, vitiligo, acne e rosácea. Estes avanços traduzem para o rápido desenvolvimento e testes em ensaios clínicos de estágio precoce e tardio de tratamentos mais estreitos e direcionados para essas disfunções, que são mais seguros para o controle de doenças de longo prazo. Este entendimento traz o benefício do tratamento personalizado além da atuação das citocinas, mais presentes em cada patologia. Para complementar os tratamentos inflamatórios, **F.C. Oral**<sup>®</sup> e **Desmovit**<sup>®</sup> atuam de forma sinérgica melhorando a funcionalidade da célula pela afinidade com a bicamada da membrana, fornecendo ácidos graxos poli-insaturados. **Desmovit**<sup>®</sup> age diminuindo a inflamação do fígado responsável pela metabolização de vários medicamentos biológicos aplicados aos tratamentos inflamatórios da pele. É recomendável também o uso de probióticos, parabióticos e afins para diminuir o quadro de disbiose. No caso de uma dermatite atópica o aumento da expressão de filagrina é importante. Assim, o uso do **Hyaxel**<sup>®</sup> e **Arct-Alg**<sup>®</sup> aumentarão a expressão da mesma.

# PELE MADURA 50+

## DEFICIÊNCIA DE ESTROGÊNIO NA PELE MADURA

Uma nova abordagem no tratamento da pele madura. Este órgão possui receptores para estrogênio alfa e beta que estão distribuídos pelos queratinócitos, fibroblastos e células epidermais, tendo uma maior distribuição na face, couro cabeludo e vagina. O hormônio estrogênio aumenta a elasticidade, firmeza, produção de matriz extracelular e hidratação. A nova molécula de uso tópico methyl estradiol propanoato é rapidamente convertida em um metabólito inativo não causando danos sistêmicos. No teste feito com o hormônio verificou-se os efeitos sistêmicos como aumento do risco de câncer e doenças do coração. Ainda há muito a se estudar e entender sobre o mecanismo da molécula, que foi testada associada com ativos diversos.

Pensando nas necessidades da pele madura. O uso de ativos que melhorem os seguintes parâmetros:

### Reepitelização da Epiderme

**Tópico:** Hyaxel<sup>®</sup> e SWT-7<sup>®</sup>

**Oral:** Exsynutrimen<sup>®</sup> e Bio-Arct<sup>®</sup>

### Auto hidratação

**Tópico:** Hyaxel<sup>®</sup> e Arct-Alg<sup>®</sup>

**Oral:** Exsynutrimen<sup>®</sup> e In.Cell<sup>®</sup>

### Redensificação e V Shape

**Tópico:** Sculptessence<sup>®</sup>, Progeline<sup>®</sup> e Densiskin<sup>®</sup>

**Oral:** Exsynutrimen<sup>®</sup>, Glycoxil<sup>®</sup> e In.Cell<sup>®</sup>

### Luminosidade

**Tópico:** Superox C<sup>®</sup>, Silpearl<sup>®</sup>,

Arct-Alg<sup>®</sup> e Overnight Repair<sup>®</sup>

**Oral:** Glycoxil<sup>®</sup> e Bio-Arct<sup>®</sup>

### Menor inflamação

**Tópico:** Pro Barrier Repair<sup>®</sup>, Connect Cell<sup>®</sup> e Skinbióticos<sup>®</sup>

**Oral:** F.C. Oral<sup>®</sup>, Glycoxil<sup>®</sup> e Bio-Arct<sup>®</sup>

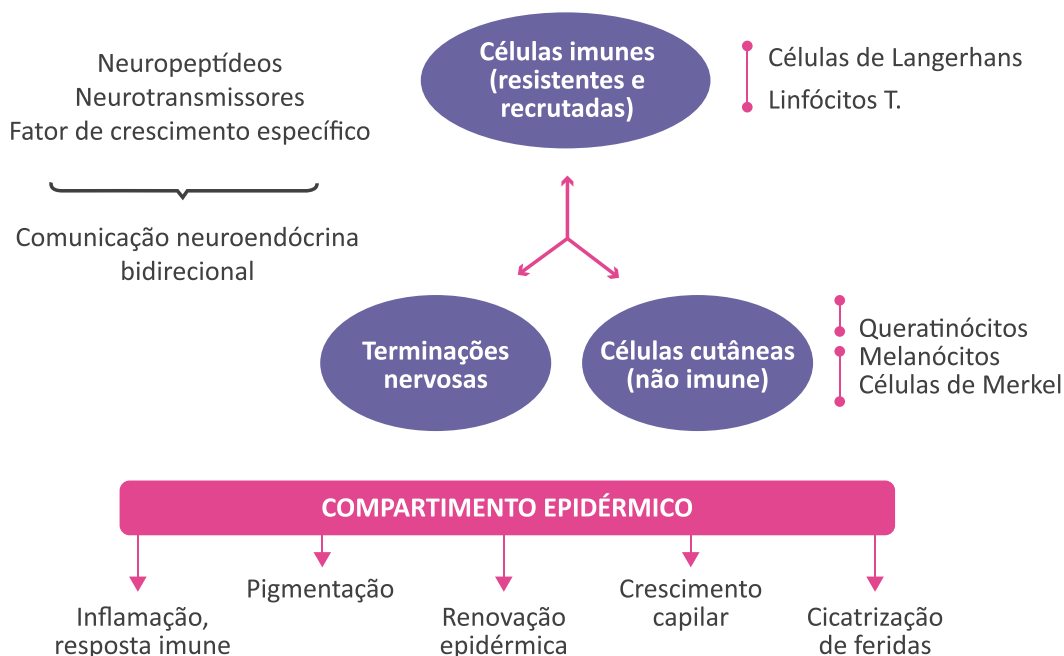
# ESTRESSE & SKIN CONNECTION

Muitos estudos nos últimos anos têm investigado o impacto da saúde mental nos tecidos, principalmente do estresse no comportamento da pele. A pele é influenciada pelos hormônios e nossas emoções. Quando estamos estressados podemos verificar mudanças fisiológicas como aumento da perda de hidratação, vermelhidão e maior sensibilidade, onde as emoções negativas podem afetar o sistema imune e causar alteração na resposta via citocina inflamatórias.

## CONEXÃO DÉRMICA

### CONNECT.CELL®

Restabelece a comunicação. É um neuropeptídeo like que protege e estimula a diferenciação das terminações nervosas da pele. Por meio da potencialização do efeito de Fator de Crescimento Neural manterá a capacidade proliferativa das células-tronco da pele, melhorando sua conexão dérmica da pele, permitindo que a comunicação celular seja restabelecida entre os queratinócitos e fibroblastos.



## HYAXEL®

Ácido hialurônico fracionado vetorizado pelo silício, diminui o impacto do cortisol sobre a epiderme e derme, mantendo a capacidade da pele de produzir ácido hialurônico que é afetado pelo estresse e, concomitantemente, recupera a reepitelização da epiderme.

## ANTIESTRESSE CUTÂNEO

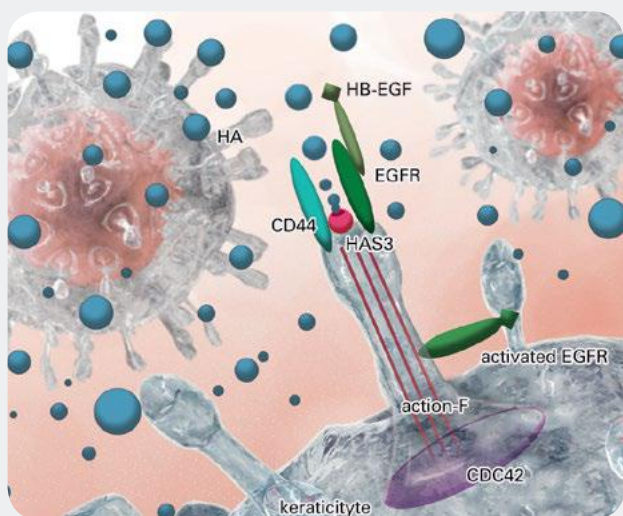
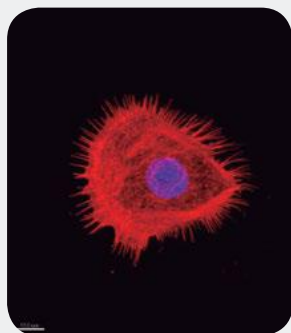
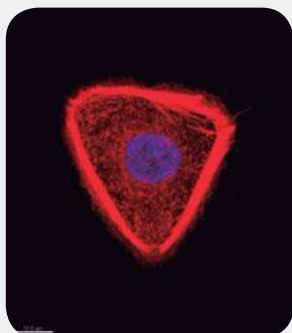


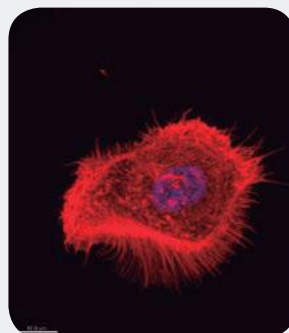
Figura 1: representação esquemática (de acordo com L. Barnes, 2013) da plataforma metabólica "hialurosoma". É composto de CD 44, um receptor de ácido hialurônico, uma enzima que desempenha um papel crucial na produção de ácido hialurônico na epiderme e EGFR, o receptor de EGF, que é um fator de crescimento potente. Hialurosoma está situado na parte superior de extensões citoplasmáticas ricas em actina, chamadas de filopódios.



A) Queratinócito (q) controle



B) q + cortisol



C) q + cortisol + Hyaxel®

Figura 2 : Efeito do cortisol sobre o hialurosoma foi testado colocando em evidência o efeito protetor do Hyaxel®. Visualização das filopódios por microscopia em fluorescência depois de marcar a actina.

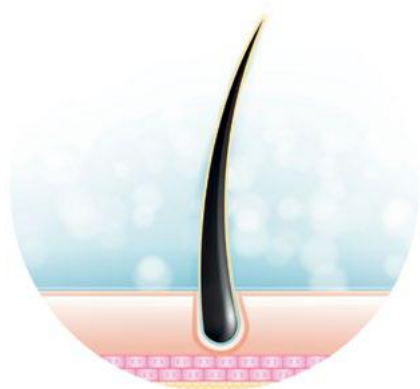


# FOLÍCULO, COURO E HASTE

Aqui as sessões foram voltadas para aplicação dos procedimentos, uso do plasma rico em plaqueta (PRP), tratamentos tópicos e orais. Tanto na exposição e nas aulas a suplementação de nutrientes foram evidenciadas como vitaminas, minerais, antioxidantes, probióticos e aminoácidos. Este protocolo já é adotado há muito tempo pela dermatologia brasileira que tem **Exsynutriment®** como fonte de silício essencial nos tratamentos capilares. Um ponto relevante é que quando falamos de suplementação, atualmente se procuram elementos que já existam no nosso organismo. Cada vez mais se evita a introdução de xenobióticos, assim o **Exsynutriment®** tem dois elementos naturais ao nosso corpo: ácido ortosilícico e oligômeros de colágeno. Associado a **Bio-Arct®**, biomassa hibernada da alga *chondrus crispus*, rica em microminerais que são cofatores enzimáticos e peptídeos fonte de nitrogênio aumentando a microcirculação e ATP, seu efeito é potencializado.

Em relação ao microbioma a preocupação em encontrar o equilíbrio do couro cabeludo também esteve em evidência. Um sistema *eco friendly* como **Defensscalp®** que reequilibra o microbioma é uma realidade no universo capilar.

Do ponto-de-vista emocional o estresse e a presença do cortisol interferindo nos tratamentos capilares, os adaptogênicos que diminuem o estresse e o cortisol como a *Aswagandha*, *mindfulness*, a importância de reduzir o impacto do cortisol também foram apresentados além do que afeta a qualidade do metabolismo, da fisiologia e bioquímica do organismo. E para um resultado mais efetivo é necessário ter um olhar global.



# ACNE

Os alimentos que induzem à oclusão folicular e inflamação foram destacados, incorporando o laço entre as vias de insulina e mTOR para a acne e hidradenite supurativa, além da resistência à insulina e a acne com fundo hormonal. O uso de antibióticos é recorrente para tratar a acne moderada a grave e, concomitantemente, o uso de isotretinoína, desenvolver um planejamento que contemple a duração do tratamento. Efeitos colaterais e monitoramento laboratorial são fatores importantes para um bom resultado. A espirolactona é utilizada na acne hormonal que está associada principalmente aos hormônios andrógenos que estimulam a produção de oleosidade. **Glycoxil®** auxilia na redução da resistência à insulina e associado a **F.C. Oral®** pode diminuir o estado inflamatório da acne. É fundamental utilizar um bom sistema de higienização, mais ativos em um veículo dermocompatível que estabeleça a função de barreira da pele. Combinados com o **Acneol SR®** um *pool* de extratos, ácido salicílico vetorizado no silício, enxofre normalizando a oleosidade da pele e eritema, formulado com **Miniporil®** extraído do trevo vermelho diminui a dilatação dos poros e controla a oleosidade.

O olhar 360° é cada vez mais exigido em todas as áreas das nossas vidas, e a medicina que se torna cada dia mais integrativa e conectada pesquisa novos caminhos para oferecer o melhor tratamento ao paciente. Por esta dinâmica, sempre focando muito além da saúde da pele, mas também as suas interações com as mais inúmeras interfaces que vivemos na era moderna.

É impossível parar o tempo, entretanto, é possível termos uma qualidade de vida diferenciada pela personalização e o entendimento das reais necessidades de cada indivíduo.

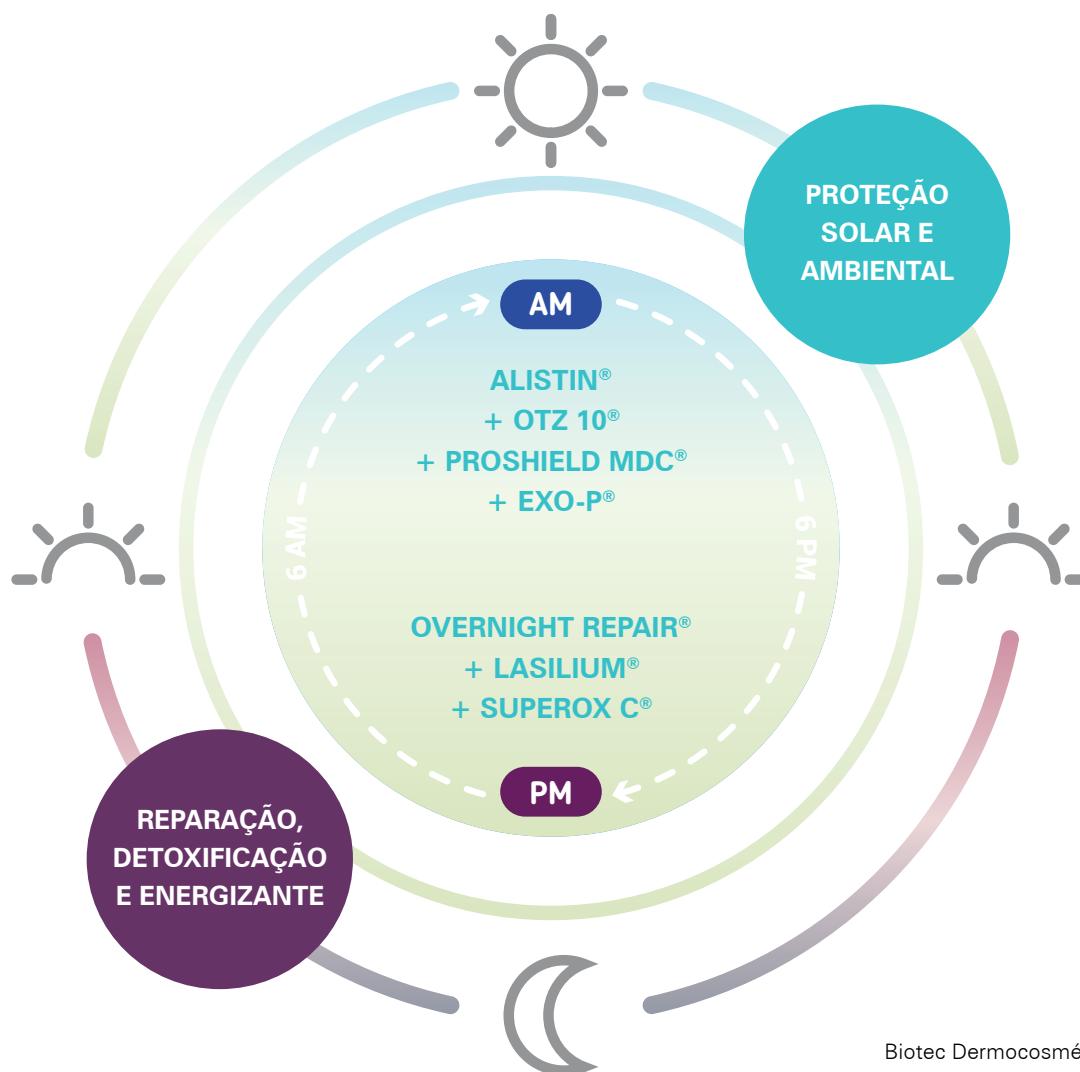
# CICLO CIRCADIANO AM & PM

A baixa qualidade do sono tem afetado a pele, além do estresse e exposição excessiva à luz azul provenientes dos *smartphones*. Cada vez mais importante respeitar a expressão dos nossos genes para se obter a melhor qualidade de resposta do nosso organismo.

**AM:** Proteção solar e ambiental, o foco principal é um sistema antioxidante avançado e agente antipoluição.

**Alistin® + OTZ 10® + ProShield MDC® + Exo P®**

**PM:** Reparação, detoxificação e energizante. No período da noite temos as células que estão aptas a se renovarem e repararem os danos do dia. É recomendável fornecer à pele ativos como **Overnight Repair®** que aumenta a expressão dos genes Clock e CrYp retomando o ritmo do ciclo circadiano e melhorando a regeneração celular noturna. Associado a **Lasilium®**, ácido lático vetorizado no silício, que ajuda a renovar a pele juntamente com **Superox C®**, uma ameixa australiana com alta concentração de vitamina C, ácido gálico, elágico mais luteína, o prescritor passa a ter uma eficiente alternativa para reverter tais acometimentos em sua prescrição.



Fonte:  
Biotec Dermocosméticos (2019).



Biotec e prescritores parceiros no Meeting Americano de Dermatologia 2019.



# BELEZA EM CÁPSULAS

Nutricosméticos como potenciais vetores de saúde e beleza para pele, cabelos e unhas

por **Dra. Soraia Damaso**

**P**opularmente chamados de cápsulas da beleza, muito tem se falado ultimamente sobre tratamentos *antiaging* com silícios orgânicos. Ingeridos pelos pacientes na forma oral, os nutricosméticos possuem a função de agir na pele como um cosmético faria. As substâncias presentes nos nutricosméticos são combinadas para provocar efeito de embelezamento e saúde da pele e costumam apresentar resultados com três meses de uso. Uns podem melhorar a textura, flacidez da pele, outros podem fortalecer as unhas e cabelos, tornando-os mais saudáveis. A ação varia de acordo com os seus componentes. Determinados produtos podem melhorar a textura, flacidez e hidratação da pele. Baseados em estudos de comprovação científica e, sobretudo, com base nos resultados que tenho em meu consultório com minha experiência clínica, o silício orgânico que sempre está presente em minhas fórmulas é **Exsynutrimet**<sup>®</sup>. Na prática, no retorno de meus pacientes ao consultório, percebo uma pele mais luminosa, com menos marcas de expressão. Ao final de três meses de tratamento é notória a melhoria da textura, com efeito de um leve *lifting* facial. Ele é um coadjuvante no tratamento completo do paciente, pois não substituem cremes e tratamentos estéticos. Acredito que eles representam de 10% a 20% do tratamento completo.

Existem diversos cuidados necessários para a ingestão dessas pílulas e só o médico pode indicar qual a melhor

opção para cada paciente. No meu caso, solicito sempre os exames complementares de vitaminas e minerais antes de prescrever as pílulas antioxidantes. Como praticamente todo medicamento, existem contraindicações, especialmente alergias aos componentes das fórmulas dos nutricosméticos. Gestantes também devem evitar.

**Exsynutrimet**<sup>®</sup> tem mostrado efetividade nos tratamentos dermatológicos e estéticos dos cabelos, da pele e das unhas.

Um segundo ponto é a necessidade de diminuirmos o estresse oxidativo gerado na pele, seja pela poluição, raios UV, ou excesso de alimentos industrializados que fornecem produtos de glicação avançada. São os AGEs que geram um ciclo excessivo de radicais livres que promovem oxidação e inflamação no organismo como um todo. Quando falamos em ação antiglicante e desglicante **Glycoxil**<sup>®</sup> (carcinina) atende com resultado de uma pele mais firme.

Estas são algumas opções de nutrientes que podem fazer a diferença na prescrição e complementar as terapêuticas tradicionais.

Substâncias mais usadas nos nutricosméticos para rejuvenescimento são **Exsynutrimet**<sup>®</sup>, **Glycoxil**<sup>®</sup>, **Bio-Arct**<sup>®</sup>, resveratrol, vitamina c, zinco, selênio e biotina. □

---

**Dra. Soraia Damaso:** Médica dermatologista e patologista clínica pela Universidade de São Paulo- Ribeirão Preto. Membro titular da Sociedade Brasileira de Dermatologia. Membro da Academia Americana de Dermatologia (AAD).



## ATIVOS DERMOCOSMÉTICOS BIODISPONÍVEIS

como tratamento diferencial em minha prescrição

por **Dra. Christina Drummond Rocha**

**N**a minha prática clínica e com o avanço das tecnologias relativas aos *lasers*, microagulhamento e radiofrequência, entre outras, se torna cada vez mais importante uma anamnese bem detalhada e complementar aos tratamentos com produtos de uso tópico e oral a fim de obtermos, assim, um resultado diferenciado.

Nos últimos congressos da área de dermatologia temos tido abordagens em relação à importância do meio ambiente interferindo na qualidade da pele, assim como a poluição ambiental, digital, diferenças climáticas, alimentação e noites mal dormidas. Tudo isso alterando, de alguma forma, a fisiologia do organismo e o seu metabolismo que, silenciosamente, nos tornam pessoas inflamadas e que respondem ao tratamento de forma menos efetiva. Independente da tecnologia utilizada, se tivermos o foco em ativar a produção de colágeno e elastina, e se a célula responsável pelo fibroblasto estiver alterada, por exemplo, glicada pelo excesso de açúcares e carboidratos originários de uma alimentação desregrada, prescrevo ao paciente um antiglicante e desglicante como **Glycoxil**<sup>®</sup>, além de um *pool* de antioxidantes como *Polypodium leucotomos*, picnogenol e luteína. Isto diminuirá o processo de glicação, estresse oxidativo e a inflamação. Desta forma, teremos uma resposta metabólica e fisiológica ainda melhor.

Com o estímulo adequado proveniente do *laser*, ultrassom microfocado, ou qualquer outro tratamento para rejuvenescimento, é fundamental prescrever um suplemento que ajude na produção de colágeno como o silício que é um oligoelemento que auxilia na recuperação da matriz extracelular. Sempre faço uso do **Exsynutrimet**<sup>®</sup>, um ácido ortossilícico estabilizado em colágeno marinho hidrolisado e que fornece à pele o silício que estimula a reestruturação dérmica sendo, também, um cofator importante como a vitamina C já que estimulam a produção do colágeno. Esta prática de melhorar o rejuvenescimento é indicada tanto para tratamentos faciais, corporais e capilares quanto para a reativação fisiológica, sendo fundamental para se obter resultados efetivos.

Quando associamos a prática clínica a tratamentos tópicos com ativos que aumentam a produção de fatores de crescimento do queratinócito como o **SWT-7**<sup>®</sup> - um extrato de swertiamarina (erva tradicional do Himalaia conhecida pelas suas propriedades terapêuticas) combinado com um ativo que protege a pele da luz visível e **Shield MLDA**<sup>®</sup> complementando a proteção das fibras colagênicas e elásticas, temos uma proteção global que associa tecnologia, proteção tópica e ativação do metabolismo pelo uso de suplementos adequados à necessidade de cada paciente.




---

**Dra. Christina Drummond Rocha:** Formada pela EMESCAM em 1988. Com formação em Dermatologia e Tricologia Fellow de Dermatologia Pediátrica no Serviço de Dermatologia do HEINSG Título de Especialista pela SBD CRM 4125-ES RQE 5878.



Dr. Ricardo Villa e Dra. Carolina Braga com povoado de Cachoeira, próximo a Barreirinhas - Lençóis Maranhenses

# SÍNDROME DE *BLOOM*

OS DESAFIOS DA FOTOPROTEÇÃO NA INCIDÊNCIA DE CÂNCER DE PELE NO INTERIOR DO NORDESTE

por **Dra. Carolina Braga e Dr. Ricardo Villa**

A melhor maneira de contar esta história é apresentando Antônia. Ela é uma paciente de 23 anos que mora a 300 km de São Luis, Maranhão, no povoado de Cachoeira (município de Barreirinhas) e, sendo filha de primos que se casaram, é portadora de uma doença rara: a síndrome de Bloom (SB). Em seu povoado vivem, além de seu pai e sua mãe, mais quatro irmãos portadores da síndrome e outros cinco irmãos saudáveis.

Antônia, quando a conhecemos e após 6 meses de acompanhamento.



## SHIELD M.L.D.A.<sup>®</sup>

5% todas as manhãs

Conhecemos Antônia em uma consulta no ambulatório de Dermatologia da Universidade Federal do Maranhão há 2 anos. Nessa ocasião ela apresentava a vermelhidão da face que é comum nessa síndrome e nos foi referenciada com a hipótese de lúpus eritematoso. No entanto, ainda que existam pouco mais de 300 casos de SB na literatura sua baixa estatura, seu heredograma, sua voz aguda e outras características não deixaram dúvida sobre a diagnose.

Fato importante sobre a SB é que os pacientes têm um risco muito aumentado para neoplasias, sendo muito comuns os tumores cutâneos e, nesse particular, residia nosso desafio: como proteger de maneira eficaz pacientes que moram num local de altíssimo índice ultravioleta, os Lençóis Maranhenses.

A resposta foi prescrever um produto que, apesar de ser lembrado por sua proteção contra luz azul de dispositivos eletrônicos, apresenta igualmente efeito importante na proteção contra o ultravioleta e tem uma meia

vida longa: as melanoidinas do café. Assim passamos, especificamente, a fazer uso do **Shield MLDA<sup>®</sup>**, um sucrapéptido obtido por meio de extração subcrítica do café torrado. **Shield MLDA<sup>®</sup>** é um ativo que se encontra em um veículo aquoso, isento de solventes orgânicos e cujos testes revelaram total compatibilidade com a pele. Já do ponto-de-vista da fotoproteção, exibe uma curva de absorção para luz visível e protege das radiações UVA, UVB e UVC.

Pouco mais de um mês após iniciada a aplicação regular de **Shield MLDA<sup>®</sup>** na concentração de 5% todas as manhãs, já observamos melhora da vermelhidão e mesmo do ardor local que tanto incomodavam os pacientes. Hoje, temos uma experiência de quase um ano de fornecimento dessa fotoproteção com resultados muito animadores despertando a atenção do departamento de genética da Universidade de Cornell de Nova York ao encontrar uma solução de fotoproteção de longa duração com notável impacto na pele dos pacientes. □

**Dra. Carolina Braga:** Médica pela UFMA (Universidade Federal do Maranhão). Professora de Dermatologia da UFMA.

**Dr. Ricardo Villa:** Médico e dermatologista pela UNIFESP (Universidade Federal de São Paulo). Mestre pela FIOCRUZ (Fundação Oswaldo Cruz). Com experiência na área de cosméticos, tendo trabalhado na ANVISA de 2007 a 2010. Professor de Dermatologia na UFMA.



## PROTOCOLO DE TRATAMENTO CORPORAL

por **Dra. Raquel Lobato**

É sabido que a preocupação com a aparência do corpo e a busca por tratamentos corporais se intensificam com a proximidade do verão, mas atualmente esta preocupação se estende o ano todo para a manutenção de uma vida mais saudável. Por conta disso, vimos a necessidade de criar um protocolo de tratamento corporal combinado que proporcionasse bons resultados em pouco tempo e que contemplasse as principais queixas das pacientes que se concentram na redução de medidas e na melhora do aspecto da celulite. Este protocolo associa o Vênus Legacy, equipamento de radiofrequência octopolar, a tratamentos com ativos orais e tópicos que potencializam a neocolágenese e a lipólise.

Nas formulações de uso oral, **Exsynutrient**® está sempre presente. É um silício orgânico biodisponível estabilizado em colágeno marinho que proporciona redução da flacidez, melhora do viço e hidratação da pele. Quando associado a **Glycoxil**®, que tem ação antiglicante e desglificante, promove a manutenção e funcionalidade dos fibroblastos, estimulando a produção de colágeno.

Outros três ativos que são combinados nas cápsulas são o **Modulip GC**®, um glutapeptídeo que reduz os efeitos do cortisol, auxilia

na redução da gordura abdominal e favorece a lipólise. **Slim Green Coffee**®, biomassa obtida do grão do café verde, auxilia no processo termogênico e tem potente ação na queima de gordura. **Bio-Arct**®, um *booster* mitocondrial que melhora a circulação sanguínea, aumenta a produção energética e o metabolismo celular.

Já nas formulações para uso tópico incluímos, entre outros, **Algisium C**®, um silício tópico que estimula os fibroblastos e auxilia na reorganização das fibras colágenas, além de **Cafeisilane C**® e **Arct-Alg**® que estimulam a lipólise.

A associação de todos estes ativos confere sinergismo entre os nutrientes funcionais, resultando em redução da inflamação, menos toxinas, melhora da circulação e, consequentemente, um metabolismo mais ativo.

Desde que adotamos este protocolo no consultório, temos observado resultados clínicos mais efetivos e duradouros, e uma maior satisfação por parte das nossas pacientes.

Cabe ressaltar que a alimentação saudável e balanceada, assim como a ingestão adequada de água e a prática de atividades físicas, são sempre estimuladas e são fundamentais para o sucesso de qualquer tratamento.



**Dra. Raquel Lobato:** Graduada em Medicina pela Universidade Federal de Pelotas. Pós-graduada em Medicina Estética pela Fundação Souza Marques do Rio de Janeiro. Pós-graduação em Cirurgia Ambulatorial e Dermatológica MedPós - Instituto BWS/ FAPES.



# VEÍCULOS FUNCIONAIS BIOTEC

Cada vez mais a escolha de um veículo faz o diferencial nos resultados, tema também presente no AAD Annual Meeting. Ter uma boa compatibilidade com a pele, espalhabilidade e absorção, auxiliam na adesão do paciente ao tratamento, atendendo, assim, suas necessidades específicas.

#LOVEYOURSKIN

	SKIN CELL®	BIO SÉRUM®
<b>Caráter</b>	Líquido límpido, levemente amarelado.	Líquido límpido; Aniônico.
<b>Compatibilidade</b>	<p><b>Compatível com:</b> ingredientes hidratantes, nutritivos, <i>antiaging</i>, ácidos, ativos cosméticos como silícios orgânicos, extratos vegetais e complexos de açúcares.</p> <p><b>Incompatível com:</b> eletrólitos, filtros físicos e químicos lipossolúveis, DMAE e peróxido de benzoila.</p> <p><b>Estabilidade:</b></p> <ul style="list-style-type: none"> <li>• GPS Trealose® 3% + Hyaxel® 5%</li> <li>• Ascorbosilane C® 5% + Superox C® 2%</li> <li>• Adipofill® 5%</li> <li>• Miniporyl® 2% + Acneol SR® 5%</li> <li>• Ácido ferúlico 0,5%</li> <li>• Ácido glicólico 5%</li> <li>• Ácido azelaico 10%</li> </ul>	<p><b>Compatível com:</b> ativos de nanotecnologia, hidratantes, nutritivos, <i>antiaging</i>, silícios orgânicos, extratos vegetais, complexos biotecnológicos, complexos de açúcares.</p> <p><b>Incompatível com:</b> eletrólitos, filtros físicos, químicos lipossolúveis, DMAE e peróxido de benzoila.</p> <p><b>Estabilidade:</b></p> <ul style="list-style-type: none"> <li>• Ácido fólico 5%;</li> <li>• Hidroquinona 5%;</li> <li>• Ácido mandélico 5%;</li> <li>• Ácido glicólico 5%;</li> <li>• Meiyanol® 1,5% + Ascorbosilane C® 3% + Algisium C® 4%.</li> </ul>
<b>Diferencial</b>	<ul style="list-style-type: none"> <li>• Sérum ultraleve de rápida absorção;</li> <li>• Não comedogênica e hipoalergênica;</li> <li>• Isenta de petrolatos;</li> <li>• <i>Tacky Free</i>;</li> <li>• <i>Paraben Free</i>;</li> <li>• Restaura o manto hidrolipídico da pele sem deixar excesso de oleosidade.</li> </ul>	<ul style="list-style-type: none"> <li>• Hipoalergênico;</li> <li>• Restaura o manto hidrolipídico da pele sem deixar excesso de oleosidade;</li> <li>• Oferece à pele maciez, formação de filme e sedosidade com excelente toque seco;</li> <li>• Isento de petrolatos;</li> <li>• <i>Tacky Free</i>;</li> <li>• <i>Paraben Free</i>.</li> </ul>
<b>Aplicação</b>	Pode ser utilizada em formulações hidratantes, <i>antiaging</i> e <i>lifting</i> facial, formulações antioxidantes e clareadoras, formulações faciais e área dos olhos.	<ul style="list-style-type: none"> <li>• Pode ser utilizada em formulações faciais e corporais;</li> <li>• Hidratantes, umectantes e condicionantes;</li> <li>• Formulações de combate à oleosidade por se tratar de um gel não comedogênico;</li> <li>• Rosto e corpo.</li> </ul>
<b>Tipos de pele</b>	Oleosa, com acne e sensível.	Oleosa, com acne, sensível.
<b>Dosagem e pH</b>	<b>Dosagem:</b> até 10% de ativos. <b>pH:</b> 4,5 a 6,5.	<b>Dosagem:</b> Até 10% de ativos. <b>pH:</b> 4,5 a 6,5.

	BASE SECOND SKIN®	BASE ÔMEGA GOLD®
<b>Caráter</b>	Creme aniônico/não iônico.	Creme não-iônico.
<b>Compatibilidade</b>	<p><b>Compatível com:</b> ativos nutritivos de nanotecnologia, hidratantes, <i>antiaging</i>, silícios orgânicos, extratos vegetais, complexos biotecnológicos, lipídeos funcionais e manteigas.</p> <p><b>Incompatível com:</b> altas concentrações de eletrólitos, ácidos em geral, DMAE e hidroquinona.</p> <p><b>Estabilidade:</b></p> <ul style="list-style-type: none"> <li>• Silício Orgânico 12%;</li> <li>• DensiSkin D+® 5% + Hyaxel® 4%;</li> <li>• Pro-Collasyl® 5% + G.P.S.® 4%;</li> <li>• Lipex® Shea (Manteiga de Karité) 3%;</li> <li>• Pro Barrier Repair (P.B.R.) 3%;</li> <li>• Ascorbossilane® C 6% + EvenSkin A3 3% + Albatin® 1%.</li> </ul>	<p><b>Compatível com:</b> ativos nutritivos de nanotecnologia, hidratantes, <i>antiaging</i>, silícios orgânicos, extratos vegetais, complexos biotecnológicos, lipídeos funcionais, manteigas vegetais, ácidos, hidroquinona e DMAE.</p> <p><b>Estabilidade:</b></p> <ul style="list-style-type: none"> <li>• Ascorbossilane® C 3% + Hyaxel® 5% + EvenSkin A3 5%;</li> <li>• Alistin® 1,5% + OTZ 10 1,5%;</li> <li>• DensiSkin D+® 6% + Sculptsence® 5%;</li> <li>• Idebenona 1%;</li> <li>• Clindamicina 2%;</li> <li>• Filtro Solar UVA/B 15%;</li> <li>• Resorcina 7%;</li> <li>• Ácido Mandélico 10%;</li> <li>• Hidroquinona 10%;</li> <li>• Ácido Glicólico 10%.</li> </ul>
<b>Diferencial</b>	<ul style="list-style-type: none"> <li>• Sensorial sofisticado: suave, aveludado, refrescante e não oleoso;</li> <li>• Alta afinidade, compatibilidade e tolerância com a pele;</li> <li>• <i>Tacky Free</i>;</li> <li>• Excelente espalhabilidade;</li> <li>• Contém Ômega 3/6.</li> </ul>	<ul style="list-style-type: none"> <li>• Alta absorção;</li> <li>• Sensorial único;</li> <li>• Melhora a absorção;</li> <li>• Excelente espalhabilidade;</li> <li>• Combate o ressecamento e melhora a maciez;</li> <li>• Contém Ômega 3/6.</li> </ul>
<b>Aplicação</b>	<ul style="list-style-type: none"> <li>• Pré e pós-procedimentos cirúrgicos;</li> <li>• Pele irritada e seca;</li> <li>• <i>Baby care</i>.</li> </ul>	<ul style="list-style-type: none"> <li>• Produtos infantis;</li> <li>• Produtos <i>antiaging</i>, nutritivos, regeneradores, pós-<i>peeling</i> e despigmentantes;</li> <li>• Emulsões hidratantes, formulações faciais, corporais, cremes e emulsões de uso diurno e noturno e formulações para a área dos olhos.</li> </ul>
<b>Tipos de pele</b>	Normal, reativa, irritada, alípica.	Oleosa, mista e normal.
<b>Dosagem e pH</b>	<b>Dosagem:</b> Até 20% de ativos. <b>pH:</b> 4,5 a 7	<b>Dosagem:</b> Até 25% de ativos. <b>pH:</b> 3 a 8

	BASE HYDRA FRESH®	BASE ADIMAX®
<b>Caráter</b>	Creme não-iônico.	Creme não-iônico.
<b>Compatibilidade</b>	<p><b>Compatível com:</b> ativos nutritivos de nanotecnologia, hidratantes, <i>antiaging</i>, ácidos, hidroquinona, DMAE, silícios orgânicos, extratos vegetais, complexos biológicos e complexos de açúcares.</p> <p><b>Estabilidade:</b></p> <ul style="list-style-type: none"> <li>• Lactato de Amônio 12%;</li> <li>• Filtro Solar Hidrossolúvel UVA/B 15%;</li> <li>• Resorcina 7%;</li> <li>• Hidroquinona 10%;</li> <li>• Ácido Mandélico 10%;</li> <li>• Clindamicina 2%;</li> <li>• Ácido Glicólico 10%;</li> <li>• Ácido Retinoico 0,2% + Hidroquinona 6% + Ácido Glicólico 8% + Ácido Mandélico 6%;</li> <li>• Ácido Retinoico 0,2% + Hidroquinona 5% + Ácido Glicólico 6%;</li> <li>• Hidroquinona 3% + Ácido Mandélico 6% + Ácido Glicólico 6%.</li> </ul>	<p><b>Compatível com:</b> ativos nutritivos de nanotecnologia, hidratantes, <i>antiaging</i>, ácidos, hidroquinona, DMAE, silícios orgânicos, extratos vegetais, complexos biológicos, complexos de açúcares e lactato de amônio.</p> <p><b>Estabilidade:</b></p> <ul style="list-style-type: none"> <li>• Ácido Glicólico 4% + Ácido Salicílico 1,5%;</li> <li>• DMAE 10% + Silicone Volátil 1%;</li> <li>• Uréia 10% + Ácido Salicílico 5% + Lactato de Amônio 12%;</li> <li>• DMAE 10% + Ácido Glicólico 7% + Ácido Mandélico 5%;</li> <li>• Hidroquinona 10% + Ácido Kójico 1%;</li> <li>• Ácido Salicílico 5%;</li> <li>• DMAE 10% + Liftessence® 2%;</li> <li>• Eritromicina 2%;</li> <li>• Nanospheres de Vitamina C 10%;</li> <li>• DensiSkin D+® 5%;</li> <li>• FPS 30 com Dióxido de Titânio;</li> <li>• Arbutin 10% + Ác. Glicólico 10%;</li> <li>• Resorcina 30%;</li> <li>• Lactato de Amônio 8,82%.</li> </ul>
<b>Diferencial</b>	<ul style="list-style-type: none"> <li>• Possui alto poder de hidratação do manto hidrolipídico, sem excesso de oleosidade;</li> <li>• Confere à pele maciez e sedosidade com excelente toque seco;</li> <li>• Possui um sensorial sofisticado e refrescante;</li> <li>• <i>Tacky Free</i>;</li> <li>• Contém Ômega 3/6.</li> </ul>	<ul style="list-style-type: none"> <li>• Baixa carga oleosa, conferindo toque não gorduroso e excelente espalhabilidade;</li> <li>• Pode ser diluído até 50% completando seu volume final com água;</li> <li>• Possibilita a produção de loções;</li> <li>• <i>Silicon Free</i>;</li> <li>• <i>Tacky Free</i>.</li> </ul>
<b>Aplicação</b>	<ul style="list-style-type: none"> <li>• Produtos hidratantes e protetores do manto hidrolipídico da pele prevenindo o ressecamento;</li> <li>• Pode ser usado em formulações para área dos olhos devido à fácil espalhabilidade;</li> <li>• Rosto, mãos, pescoço e corpo.</li> </ul>	<ul style="list-style-type: none"> <li>• Emulsões hidratantes, formulações faciais, área dos olhos, corporais, cremes de uso diurno e noturno;</li> <li>• Produtos <i>antiaging</i>, nutritivos, regeneradores, pós-<i>peeling</i>, despigmentantes e infantis;</li> <li>• Emulsões para o tratamento de psoríase e ressecamento profundo.</li> </ul>
<b>Tipos de pele</b>	Oleosa, mista, normal e alípica.	Oleosa, mista, normal e alípica.
<b>Dosagem e pH</b>	<b>Dosagem:</b> Até 25% de ativos. <b>pH:</b> 3 a 8.	<b>Dosagem:</b> Até 50% de ativos. <b>pH:</b> 3 a 8.

	BASE INDERM V®	BASE AQUA BOMB®
<b>Caráter</b>	Creme não-iônico.	Gel opaco com média viscosidade.
<b>Compatibilidade</b>	<p><b>Compatível com:</b> hormônios, anestésicos e anti-inflamatórios, assim como ingredientes hidratantes, nutritivos, <i>antiaging</i>, silícios orgânicos, extratos vegetais, complexos biotecnológicos, lipídeos funcionais e manteigas vegetais.</p> <p><b>Estabilidade:</b></p> <ul style="list-style-type: none"> <li>• Testosterona 0,1%;</li> <li>• Progesterona 0,1%;</li> <li>• Estriol 0,1%.</li> </ul>	<p><b>Compatível com:</b> ingredientes hidratantes, nutritivos, <i>antiaging</i>, silícios orgânicos, extratos vegetais e complexos biotecnológicos.</p> <p><b>Incompatível com:</b> altas concentrações de eletrólitos e ácidos em geral.</p> <p><b>Estabilidade:</b></p> <ul style="list-style-type: none"> <li>• Pro-Collasyl 5% + G.P.S. 4%;</li> <li>• Silício Orgânico 12%;</li> <li>• Lipex® Shea (Manteiga de Karité) 3%;</li> <li>• Ascorbosilane C® 6% + EvenSkin A3 3% + Albatin® 1%;</li> <li>• DensiSkin D+® 5% + Hyaxel® 4%;</li> <li>• Pro Barrier Repair (P.B.R.) 3%</li> </ul>
<b>Diferencial</b>	<ul style="list-style-type: none"> <li>• Tecnologia inovadora para permeação de hormônios com efeito <i>long lasting</i>;</li> <li>• Carreador de ativos e fármacos. Maior biodisponibilidade devido aos fosfolipídeos da soja;</li> <li>• Alta tolerância cutânea;</li> <li>• Sensorial único;</li> <li>• Ginecologicamente testado.</li> </ul>	<ul style="list-style-type: none"> <li>• Não comedogênica e hipoalergênica;</li> <li>• Restaura o manto hidrolipídico, sem deixar excesso de oleosidade;</li> <li>• Confere maciez à pele, formação de filme e sedosidade;</li> <li>• Toque seco;</li> <li>• Melhora a biodisponibilidade dos ativos presentes na formulação devido à sua dermocompatibilidade.</li> </ul>
<b>Aplicação</b>	<ul style="list-style-type: none"> <li>• Indicada para terapia de reposição hormonal;</li> <li>• Melhora a biodisponibilidade dos ativos presentes na formulação;</li> <li>• Reconstitui a barreira cutânea.</li> </ul>	<ul style="list-style-type: none"> <li>• Produtos hidratantes, umectantes, pois restauram o manto hidrolipídico da pele, prevenindo o ressecamento;</li> <li>• Formulações para área dos olhos;</li> <li>• Formulações faciais, corporais, bem como emulsões de uso diurno e noturno.</li> </ul>
<b>Tipos de pele</b>	Peles sensíveis e irritadas.	Todos os tipos de pele, pré e pós-procedimento.
<b>Dosagem e pH</b>	<p><b>Dosagem:</b> até 20% de ativos.</p> <p><b>pH:</b> 4 a 8.</p>	<p><b>Dosagem:</b> Até 20% de ativos.</p> <p><b>pH:</b> 4,5 a 7.</p>

	LECIGEL®	PHYTO POMA®
<b>Caráter</b>	Agente gelificante em pó com propriedades emulsionantes. Aumenta a viscosidade e estabilidade das fórmulas.	Pomada.
<b>Compatibilidade</b>	<p><b>Compatível com:</b> a maioria dos compostos, podendo ser incorporado tanto na fase oleosa quanto na aquosa e em qualquer fase do processo.</p> <p><b>Incompatível com:</b> ácidos.</p> <p><b>Estabilidade:</b></p> <ul style="list-style-type: none"> <li>• Base: 2 a 4% de Lecigel®</li> <li>• Sérum: 1,8% de Lecigel®</li> <li>• Água de verão: 0,7% de Lecigel®</li> </ul>	<p><b>Compatível com:</b> a maioria das matérias-primas lipofílicas, ingredientes lipossolúveis, gorduras, ésteres vegetais e ativos hidrossolúveis.</p> <p><b>Estabilidade:</b></p> <ul style="list-style-type: none"> <li>• Alistin® 1,5%;</li> <li>• Pro Barrier Repair (P.B.R.) 3%;</li> <li>• OTZ 10 2% + Hydroxyprolisilane CN® 4%.</li> </ul>
<b>Diferencial</b>	<ul style="list-style-type: none"> <li>• Fácil de incorporar, compatível com a maioria dos emulsionantes e estável em ampla faixa de pH;</li> <li>• Confere hidratação, toque suave e “<i>afterfeel</i>” não pegajoso;</li> <li>• Adequado para processos a quente e a frio;</li> <li>• Não há necessidade de neutralização.</li> </ul>	<ul style="list-style-type: none"> <li>• Textura agradável e não oleosa;</li> <li>• Emoliente funcional com excelente estabilidade;</li> <li>• Oferece à pele hidratação e cobertura oclusiva perfeita e totalmente dermocompatível;</li> <li>• Excelente emoliente com ativos naturais anti-inflamatórios e antioxidantes;</li> <li>• Produto suave, natural e seguro.</li> </ul>
<b>Aplicação</b>	Pode ser utilizado em uma gama extensa de formulações e de tipos de pele, desde estruturas mais leves às mais pesadas (água, sérums e bases de várias texturas).	<ul style="list-style-type: none"> <li>• Pós-peeling, laser, pós-tatuagens, pós-procedimentos com isotretinoína;</li> <li>• Protetores labiais;</li> <li>• Queimaduras;</li> <li>• Coadjuvante no tratamento de dermatites, psoríase e escaras;</li> <li>• Fissura mamilar;</li> <li>• Substituto vegetal da vaselina.</li> </ul>
<b>Tipos de pele</b>	Qualquer tipo de pele.	Peles ressecadas, sensíveis, irritadas, com psoríase, rachaduras e pós-procedimentos cirúrgicos.
<b>Dosagem e pH</b>	<b>Dosagem:</b> a partir de 0,5% em fase oleosa. Estável em ampla faixa de pH 4-8.	<b>Dosagem:</b> Até 10% de ativos hidrossolúveis. <b>pH:</b> não se aplica.

# GLYCOXIL®:

## UM NUTRACÊUTICO QUE ATUA NAS AGE<sub>s</sub> E SUAS DESORDENS por Dra. Loan Towersey

**Glycoxil®** é um dipeptídeo endógeno, biomimético da carnicina (decarboxicarnosina), com maior biodisponibilidade que a carnosina. Age na prevenção e tratamento coadjuvante de distúrbios e alterações metabólicas e doenças associadas ao envelhecimento. Apresenta relevante ação antioxidante diminuindo o estresse oxidativo e as disfunções metabólicas, em especial as causadas pelo excesso de açúcares, carboidratos e AGEs (Advanced Glycation End Products). **Glycoxil®** previne ainda a peroxidação lipídica protegendo as membranas celulares do estresse oxidativo e promove a varredura dos radicais livres, ânions, superóxidos e hidroxilas. Além disso, possui ações antiglicantes, desglicantes e tem efeito protetor do DNA.

Um mecanismo importante é o dano causado por fotossensibilização do DNA cutâneo por meio da fototoxicidade da radiação UV. As proteínas modificadas pelos AGEs são fotossensibilizadoras causando dano ao DNA e vários são os mecanismos implicados na sensibilização induzida pelos AGEs. Os cromóforos-AGE acumulam-se em proteínas cutâneas de longa duração como o colágeno e a elastina, como consequência do processo de glicação (reação espontânea amino-carbonila dos resíduos de lisina e arginina com carbonilas reativas). Ocorre o acúmulo no núcleo e no citoplasma celular de complexos AGE-proteicos. Estas proteínas glicadas podem funcionar como potentes fotossensibilizadoras levando ao dano do DNA, estando envolvi-

das nos mecanismos de fotoenvelhecimento e fotocarcinogênese. Estudos da ação dos AGEs em pele humana reconstruída com glicação induzida por ribose com auxílio da microscopia eletrônica mostram alteração das fibrilas e filamentos da derme, espessamento da membrana basal e fibrilas colágenas finas e agrupadas no lugar de espessamento verdadeiro das fibras colágenas dérmicas, semelhante ao que ocorre na senilidade cutânea. Alteram ainda a morfologia da epiderme, enfatizando a importância das interações entre matriz e células. O *stratum granulosum* aumentou em 2 a 3 vezes a sua espessura com possível prejuízo do mecanismo de queratinização.<sup>1</sup>

Proteínas, lipídeos e ácidos nucleicos podem sofrer glicação avançada. Os AGEs modificam as interações enzima-substrato, proteína-DNA, proteína-proteína, regulação do DNA e regulação epigenética, interferindo nos mecanismos de inflamação, resposta imune, proliferação celular e epigenéticos. Nos casos de resistência periférica à insulina, com suas repercussões cutâneas, a inflamação subclínica pode aumentar o risco de hiperpigmentação pós-inflamatória tanto nos procedimentos (*peeling*, *lasers* fracionados, radiofrequência fracionada, IPCA e LIP, entre outros) como nos processos cicatriciais, além do potencial de agravamento do melasma. A já citada glicação causa também *crosslinking* das proteínas levando a um aumento da flacidez e das rugas. O uso do **Glycoxil®** de forma iso-



lada ou em associação com *boosters* de colágeno e elastina está indicado para prevenir ou reverter em parte estes eventos e alterações indesejáveis.

O mecanismo de glicação está ligado com o estresse oxidativo, sendo este mecanismo de ação sinérgica denominado de glicoxidação capaz de alterar a estrutura e a função proteica, levando ao envelhecimento tissular na pele.<sup>2</sup>

**Glycoxil**<sup>®</sup> é capaz de inibir a glicoxidação (impede a formação dos AGEs e sua oxidação) tendo, portanto, relevante ação na prevenção do envelhecimento cutâneo, auxiliando na melhora da textura da pele e reduzindo a tendência à discromia. Tem ainda ação transglicante ou desglicante, ou seja, é capaz de reverter a glicação. Na terapia dermatológica pode ser usado de forma isolada (200mg a 600mg / dia) ou associadamente na dose de 50mg a 300mg /dia. Como adjuvante oral na fotoproteção, é benéfico seu uso associado à luteína (carotenoide), *Polypodium leucotomus* (protege o DNA celular), e Pycnogenol (derivado da casca de *Pinus pinaster*, rico em procianidinas). Na prevenção/tratamento do melasma pode ser usado em associação com **Bio-Arct**<sup>®</sup> (biomassa marinha padronizada), Vitamina C, Vitamina E, licopeno, betacaroteno, Coenzima Q10, **FC Oral**<sup>®</sup> (fosfolípidos de origem marinha), Pycnogenol e resveratrol. Nos tratamentos corporais e vaginais, em função de tornar a pele mais firme e o tecido conjuntivo metaboli-

camente mais ativo, além do uso isolado, pode ser usado em conjunto com **Bio-Arct**<sup>®</sup>, **In.Cell**<sup>®</sup> (ingrediente funcional rico em DHA, proteínas, fosfolípidos, colesterol, vitaminas e sais minerais) e **Exsyntriment**<sup>®</sup> (ácido ortossilícico estabilizado em colágeno marinho hidrolisado).

**Glycoxil**<sup>®</sup>, por combater a resistência periférica à insulina, equilibrar o metabolismo e reverter o processo de glicação avançada, mostrou capacidade de diminuir os parâmetros inflamatórios nos indivíduos com sobrepeso e obesidade.<sup>3</sup> No diabetes *mellitus*, representa um nutriente funcional relevante, pois além das propriedades já referidas, previne e reduz desordens das disfunções endoteliais, impactos metabólicos gerados pela hiperglicemia, aumento ponderal e aumento dos níveis de LDL.

Ao contrário do que ocorre no diabetes *mellitus* e na insuficiência renal, onde altos níveis de AGEs e seus precursores são detectados tanto em nível sanguíneo como em nível tissular. Nos pacientes com mal de Alzheimer os níveis de AGEs estão elevados no SNC sem que haja alterações detectáveis no sangue periférico.<sup>4</sup>

Em estudos para avaliar *in vitro* a ação da insulina glicada na permeabilidade da barreira hematoencefálica, a insulina glicada apresentou conformação alterada, e tinham mais áreas hidrofóbicas expostas que a insulina. A formação de

espécies oligoméricas e AGEs foram determinadas. Observou-se menor viabilidade celular, maior apoptose e mais radicais superóxidos (ROS) nas células tratadas com insulina glicada. Enfim, os níveis de insulina glicada levam a um aumento do transporte de amarelo Lucifer e FITC-dextran por meio do modelo de barreira hematoencefálica, podendo ser resultante da produção de ROS e da ação indutora da apoptose da insulina-AGE.<sup>5</sup>

O papel dos AGEs nas doenças neurodegenerativas é complexo e heterogêneo, sendo seu mecanismo de formação entendido apenas parcialmente. Os AGEs, sabidamente, desempenham um papel relevante em diversas patologias neurodegenerativas como a doença de Alzheimer, a doença de Parkinson, a esclerose lateral amiotrófica, a polineuropatia amiloidótica familiar e as patologias causadas por prions. Têm em comum a glicação amiloidótica patológica que induz à formação de estruturas beta-laminares nas proteínas beta-amiloides, alfa-sinucleínas, SOD1, TTR e prions levando à doenças neurodegenerativas. Aparentemente, as formas oligoméricas da alfa-sinucleínas e os prions são mais tóxicos que as fibrilas propriamente ditas. Há vários inibidores de AGE já descobertos que inibem a via de glicação, podendo ser sintéticos ou naturais. Eles agem inibindo a captação dos grupamentos amino das proteínas, varrendo carbonilas e dicarbonilas livres, quebrando *cross-linking* existentes, quelando ions metálicos, entre outras ações. São antiamiloidogênicos, antioxidantes, anti-inflamatórios, antiglicantes ou mesmo desglificantes ou transglificantes. Impedir ou reverter o eixo AGE-RAGE parece ser um promissor alvo terapêutico nas doenças neurodegenerativas.<sup>6</sup>

**Glycoxil®**, por suas propriedades acima já referidas, pode representar um nutracêutico adjuvante na prevenção e no tratamento destas patologias neurológicas. □



**Dra. Loan Towersey:** Médica Dermatologista Serviço de SIDA/HMCT, Niterói RJ (SES e MS). Médica Dermatologista SBD/AMB 1987. Formada pela UFF(1982), Especialização em Dermatologia (1884) Mestrado UFF 1987. Doutorado (UFRJ) com co-orientação pela London University, King's College. Pós-Doutorado (2001) Research Fellow in Dermatology UCSF, Califórnia, EUA. Fellow Membro CEP- HFSE (2006-presente).

1. Balansin Rigon R, Kaessmeyer S, Wolff C, Hausmann C, Zhang N, Sochorová M, Kováčik A, Haag R, Vávrová K, Ulrich M, Schäfer-Korting M, Zoschke C.

Ultrastructural and Molecular Analysis of Ribose-Induced Glycated Reconstructed Human Skin. *Int J Mol Sci.* 2018 Nov 8;19(11).

2. Danoux L, Mine S, Abdul-Malak N, Henry F, Jeanmaire C, Freis O, Pauly G, Cittadini L, André-Frei V, Rathjens A. How to help the skin cope with glycooxidation. *Clin Chem Lab Med.* 2014 Jan 1;52(1):175-81.

3. Granzoti ROC, Simas LAW, Wolpe Re, Zylber B, Yamaguchi EM. suplementação de carinina e sua implicação na proteína C reativa em mulheres com sobrepeso e obesidade. Um ensaio clínico randomizado e controlado por placebo. *International Journal of Nutrology.* 2018 Sept 27-29; 11(Supp. 1):.....(trab. 43 XXII Congresso Brasileiro de Nutrologia da ABRAN

4. Thome J, Münch G, Müller R, Schinzel R, Kornhuber J, Blum-Degen D, Sitzmann L, Rösler M, Heidland A, Riederer P. Advanced glycation endproducts-associated parameters in the peripheral blood of patients with Alzheimer's disease. *Life Sci.* 1996;59(8):679-85.

5. Shahriyary L, Riaz G, Lornejad MR, Ghezlou M, Bigdeli B, Delavari B, Mamashli F, Abbasi S, Davoodi J, Saboury AA. Effect of glycated insulin on the blood-brain barrier permeability: An in vitro study. *Arch Biochem Biophys.* 2018 Jun 1;647:54-66.

6. Salahuddin P1, Rabbani G, Khan RH. The role of advanced glycation end products in various types of neurodegenerative disease: a therapeutic approach. *Cell Mol Biol Lett.* 2014 Sep;19(3):407-37.



## DOC.BOOK

Este é o seu caderno com sugestões de fórmulas desenvolvidas exclusivamente para você, doutor. Elas refletem os conceitos apresentados na matéria de Destaque, derivados do AAD - American Academy of Dermatology / Washington DC – deste ano. Glicação, síndrome metabólica, disfunção hepática, tratamentos corporais e *antiaging* também fazem parte das suas novas formulações.

Aproveite ainda o canal com a nossa equipe técnica para sugestões e dúvidas em prescrição. [canalmedico@biotecdermo.com.br](mailto:canalmedico@biotecdermo.com.br)

## MELASMA CROSS TALK

### Proteção luz visível / vascular (uso tópico)

ProShield MDC® .....	5%
Meiyanol® .....	1,5%
Algisium C® .....	6%
Atranax .....	2%
Essência Flor de Cerejeira .....	0,5%
Base Ômega Gold® .....	qsp

Aplicar 2 vezes ao dia.

### Pós-procedimento com eritema (uso oral)

Glycoxil® .....	100 mg
Bio-Arct® .....	100 mg
Glisodin® .....	200 mg

Mande aviar 30 cápsulas.

Tomar 1 cápsula ao dia.

### Pele madura 50+ (uso tópico)

Hyaxel® .....	5%
Progeline® .....	3%
Silpearl® .....	4%
Connect.Cell® .....	3%
Arct-Alg® .....	1%
Essência Rosa com Algodão .....	0,5%
Base Aqua Bomb® qsp .....	30g

Aplicar 2 vezes ao dia.

### Tônico capilar para couro cabeludo estressado (uso tópico)

Hyaxel® .....	5%
DefenScalp® .....	2%
Arct-Alg® .....	1%
Amisol Trio® .....	0,5%
Essência Buriti .....	0,5%
Tônico Fosfolipídico qsp .....	15ml

Aplicar à noite.

### Hepatoprotetor e modulador inflamatório hepático (uso oral)

Desmovit® .....	600 mg
Glycoxil® .....	100 mg
Bio-Arct® .....	100 mg

Mande aviar 30 cápsulas.

Tomar 1 cápsula ao dia pela manhã.

### Proteção das fibras colagênicas e elásticas (uso tópico)

ProShield MDC® .....	5%
SWT-7® .....	2%
Hyaxel® .....	5%
Base Ômega Gold® qsp .....	30 g

Aplicar 2 vezes ao dia.

### AM: Pré-escudo ambiental (uso tópico)

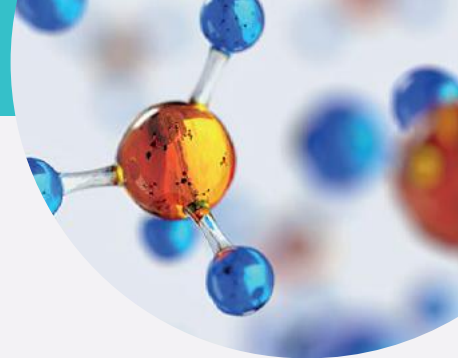
Alistin® .....	1%
OTZ 10 .....	1%
ProShield MDC® .....	5%
Exo-P® .....	2%
Base Skin Cell® qsp .....	10 ml

Aplicar 1 vez ao dia antes do filtro solar.

### PM (uso tópico)

OverNight Repair® .....	5%
Hyaxel® .....	5%
Lasilium® .....	5%
ProShield MDC® .....	3%
Base Lecigel® 1% qsp .....	10ml

Aplicar à noite.



#### Volumizador (uso tópico)

Dermahyal .....	2%
Fiflow BTX .....	2%
SWT-7® .....	2%
Essência Wonderful .....	0,5%
Base Lecigel® 0,5% qsp .....	10ml

Aplicar 2 vezes ao dia.

#### Urban peel mask (uso tópico)

Lasilium® .....	5%
Arct-Alg® .....	1%
Superox C® .....	2%
Essência <i>Antiaging</i> .....	0,5%
Base Aqua Bomb® qsp .....	10g

Aplicar na face à noite e retirar pela manhã.

#### Controle da inflamação TGI (uso oral)

F. C. Oral® .....	150 mg
Desmovit® .....	500 mg

Mande aviar 60 cápsulas.  
Tomar 2 cápsulas ao dia.

#### Antiglicante e antiglicoxidante (uso oral)

Glycoxil® .....	150 mg
Glisodin® .....	200 mg

Mande aviar 30 cápsulas.  
Tomar 1 cápsula ao dia.

#### Arquitetura da derme (uso oral)

Exsyntriment® .....	150 mg
Glycoxil® .....	100 mg
In.Cell® .....	250 mg

Mande aviar 60 cápsulas.  
Tomar 2 cápsulas ao dia.

#### Arquitetura da derme (uso tópico)

Hydroxyprolisilane CN® .....	6%
Sculptessence® .....	5%
Alistin® .....	1%
Essência Flor de Ameixa .....	0,5%
Base Aqua Bomb® qsp .....	30g

Aplicar 2 vezes ao dia.

**Pele envelhecida / menopausa**  
(uso oral)

Bio-Arct® .....	100 mg
Exsyntriment® .....	150 mg
Glycoxil® .....	100 mg
Vitamina C .....	100 mg
Vegesil® qsp .....	1 cap.

Mande aviar 30 cápsulas.  
Tomar 1 cápsula ao dia pela manhã.

**Drenante corporal e lipolítico**  
(uso oral)

Bio-Arct® .....	50 mg
Slim Green Coffee® .....	250 mg
Exsyntriment® .....	100 mg
Modulip GC® .....	100 mg
Vegesil® qsp .....	1 cap.

Mande aviar 60 cápsulas.  
Tomar 1 cápsula antes do almoço e jantar.

**Firmador e anticelulítico (uso tópico)**

Cafeisilane C® .....	4%
Algisium C® .....	5%
Arct-Alg® .....	1%
Base Hydra Fresh® qsp .....	100g

Aplicar 2 vezes ao dia.

**Booster Termogênico (uso oral)**

Slim Green Coffee® .....	400 mg
Picolinato de cromo .....	150 mcg
Bio-Arct® .....	100 mg
Vegesil® qsp .....	1 cap.

Mande aviar 30 cápsulas.  
Tomar 1 cápsula ao dia.

**Booster e insulinoimético (uso oral)**

Slim Green Coffee® .....	500 mg
Picolinato de cromo .....	100 mcg
Zinco quelato .....	5 mg
Glycoxil® .....	100 mg
Vegesil® qsp .....	1 cap.

Mande aviar 30 cápsulas.  
Tomar 1 cápsula ao dia.

**Antigrisalamento dos fios (uso tópico)**

Greyverse® .....	2%
AMDM® .....	3%
Arct-Alg® .....	2%
Sérum Lecigel® 0,5% .....	qsp 50 g

Aplicar 40 gotas no couro cabeludo à noite.

**Booster anti-inflamatório - Acne (uso oral)**

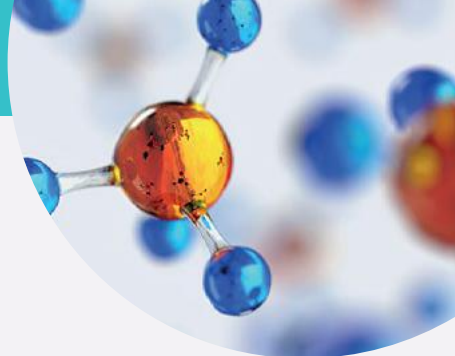
F. C. Oral® .....	150 mg
Glycoxil® .....	100 mg
Licopeno .....	10 mg
Vitamina C .....	100 mg
Vitamina E .....	100 mg
Coenzima Q10 .....	100 mg
Vegesil® qsp .....	1 cap.

Mande aviar 30 cápsulas.  
Tomar 1 cápsula ao dia pela manhã.

**Sérum Antiacne (uso tópico)**

Acneol SR® .....	5%
Matipure® .....	5%
OTZ 10 .....	1%
PGT1® .....	3%
Aquaporine Active AQP-3® .....	5%
Bio Sérum® .....	qsp 30 g

Aplicar na face 2 vezes ao dia.



### Tratamento vaginal: estímulo de colágeno e hidratação (uso oral)

Exsyntriment® .....	150 mg
In.Cell® .....	100 mg
Glycoxil® .....	50 mg
Vitamina C .....	120 mg
Bio-Arct® .....	50 mg
Vegecil® qsp .....	1 cap.

Mande aviar 30 cápsulas.  
Tomar 1 cápsula ao dia.

### Cápsula da beleza (uso tópico)

Exsyntriment® .....	200 mg
Glycoxil® .....	100 mg
Bio-Arct® .....	100 mg
Resveratrol .....	20 mg
Vitamina C .....	100 mg
Zinco quelato .....	5 mg
Selênio quelato .....	50 mcg
Biotina .....	25 mcg
Vegecil® qsp .....	1 cap.

Mande aviar 30 cápsulas.  
Tomar 1 cápsula ao dia.

### Melhora da pele glicada (uso oral)

Glycoxil® .....	150 mg
Glisodin® .....	150 mg
Bio-Arct® .....	100 mg
Vegecil qsp .....	1 caps.

Mande aviar 30 cápsulas.  
Tomar 1 cápsula ao dia.

### Osteopenia, osteoporose e dores articulares (uso oral)

Osteosil® .....	150 mg
Bio-Arct® .....	100 mg
Vitamina K2 .....	50 mcg
Magnésio quelato .....	200 mg
Boro quelato .....	2,5 mg
Manganês quelato .....	4 mg
Vegecil® qsp .....	1 caps.

Mande aviar 30 cápsulas.  
Tomar 1 cápsula ao dia.

### Redensificador cutâneo (uso tópico)

Densiskin D+® .....	6%
Superox C® .....	2%
Hyaxel® .....	4%
Essência Wonderful .....	0,5%
Base Ômega Gold® qsp .....	30g

Aplicar na face 2 vezes ao dia.

### Cicatrizante pós-cirurgia plástica (uso tópico)

Hydroxyprolisilane CN® .....	6%
P. B. R.® .....	1%
Hyaxel® .....	5%
Base Second Skin® qsp .....	30 g

Aplicar uma a duas vezes ao dia durante o processo de cicatrização.



# AS INDICAÇÕES DE SLIM GREEN COFFEE® em Nutrologia

por **Dra. Marcella Garcez Duarte**

**Slim Green Coffee®** é um extrato padronizado, obtido por meio da moagem e micronização do grão verde e integral do *Coffea robusta*, que apresenta características diferentes do *Coffea arábica*. Entre as principais são as maiores concentrações de compostos bioativos, particularmente o ácido clorogênico (8 a 10%), potente antioxidante, e de cafeína (2 a 3%) estimulante natural e termogênico.

Além do ácido clorogênico e da cafeína, mais de 20 princípios ativos com funcionalidades terapêuticas estão presentes no grão verde do café. Alcaloides como a trigonelina, antioxidantes como o ácido ferrúlico, polifenóis, fibras solúveis, além de ácidos graxos que compõem os grãos, interagem entre si promovendo maior estabilidade e efetividade com menos efeitos colaterais ao organismo, o que na fitoterapia chamamos de metabolismo secundário.

Entre as principais indicações terapêuticas de **Slim Green Coffee®** estão o tratamento coadjuvante de doenças metabólicas como o diabetes tipo 2, pois o extrato de café verde promove uma redução na velocidade de absorção da glicose pela parede do intestino que resulta em menores picos séricos pós-prandiais de glicose e insulina, além de bloquear a neoglicogênese, pois tem efeito inibitório da enzima glicose 6-fosfatase no fígado. Os polifenóis do café verde demonstraram efeitos benéficos complementares no

manejo terapêutico das doenças cardiovasculares como a hipertensão e as dislipidemias por reduzir os níveis séricos de LDL-colesterol e de malondialdeído, marcador importante de estresse oxidativo que resultam em efeitos protetores contra a aterosclerose.

O café verde tem muito boa indicação para os casos de obesidade e sobrepeso, pois além de seus efeitos metabólicos e termogênicos, reduz a absorção de carboidratos e gorduras pela parede intestinal em decorrência de ação inibitória das enzimas amilase e lipase.

Estudos demonstraram que o ácido clorogênico e seus derivados, presentes na matriz do café verde, são altamente biodisponíveis ao corpo humano, pois podem ser bem absorvidos pelo trato gastrointestinal e metabolizados. Portanto, um extrato produzido dentro dos critérios de qualidade, que mantém características, estabilidade e efetividade farmacológica de todos os seus constituintes, nos dá a segurança de bons resultados decorrentes da prescrição adequada.

Os compostos antioxidantes presentes em **Slim Green Coffee®** têm atividades e mecanismos sinérgicos que resultam em potencial detoxificante, em compartimento hidrofílico, maior que o extrato de chá verde. Também pode

ser muito bem empregado como suplemento termogênico e ergogênico para praticantes de exercícios físicos com a mesma efetividade dos componentes isolados do café, porém, com a vantagem da menor ocorrência de efeitos colaterais.

**Slim Green Coffee®** é um suplemento nutracêutico, que idealmente deve ter sua prescrição personalizada para os diferentes casos em que haja indicação. Pode ser associado a outros suplementos, terapias e medicamentos após avaliação das vantagens terapêuticas. As doses diárias variam entre 100 a 1000mg e os critérios de escolha das doses, associações e horários de tomadas são individuais.

## SLIM GREEN COFFEE®

ANTIOXIDANTE, TERMOGÊNICO E ERGOGÊNICO

Coadjuvante no tratamento de:

- Diabetes Tipo 2
- Doenças Cardiovasculares e Dislipidemias
- Obesidade e sobrepeso

Referências: J. Nutr. 2008; 138: 2309–2315 / Am J Clin Nutr April 2010 vol. 91 no. 4 1002-1012 / DiabetesMetab Syndr Obes. 2012; 5: 21–27 / Am Coll Nutr. 2018 May 3:1-10.

---

**Dra. Marcella Garcez Duarte:** Médica Nutróloga, mestre em Ciências da Saúde pela Escola de Medicina da PUC-PR; Membro da Câmara Técnica de Nutrologia do CRM-PR; Docente do Curso Nacional de Nutrologia da ABRAN; Diretora Representante da ABRAN no Paraná.



# DESMOVIT®

## UM NOVO HORIZONTE PARA OS NUTRACÊUTICOS

por **Dr. Ezio Abbiati**

Cada vez mais e mais pessoas sofrem de doenças gastrointestinais devido à alimentação inadequada do dia-a-dia. O uso de bebidas alcóolicas, produtos farmacêuticos frequentes com ação hepatotóxica (desde paracetamol até os antibióticos, chegando até os hormônios sintéticos), carboidratos, gordura ou excesso de proteína dietética, pode causar uma baixa inflamação do fígado inibindo o seu funcionamento em mais de 500 funções (entre elas, a produção de colesterol, a produção de hormônios esteroides e a transformação das vitaminas).

Nós todos subestimamos a importância da correta funcionalidade do fígado. Hepatologistas sabem que após terem achado a cura para Hepatite C, o novo desafio é lutar contra o NAFLD (Doença da gordura não alcóolica do fígado) ou esteatose e este é um ponto importante, pois demonstra a importância de uma dieta correta. Apesar dos movimentos em direção a uma resolução de cura para este acometimento, até o momento não há um produto farmacêutico realmente ativo nesse sentido. Sabemos que a esteatose tem também uma etiopatologia inflamatória.

Normalmente, fabricantes de nutracêuticos sugerem o uso de compostos homeopáticos que estimulam a função de detoxificação do fígado como *Silybum marianum* (*Milk thistle*), esquecendo de alguns efeitos colaterais que provocam, como:

- Interação da droga com outros produtos farmacêuticos;
- Altas quantidades de estamina;
- Alta estimulação de prolactina (não sendo recomendada para os homens), devido à sua ação em aumentar a produção do leite materno, o que justifica o seu nome;
- Outros compostos que apresentem a função de estimular a produção da bile ou funções particulares (citocromo p450).

Se o fígado está inflamado, não temos que estimular suas funções, mas sim, recuperá-las e tomar uma providência contra a inflamação. A partir desse momento nosso fígado começará a trabalhar perfeitamente.

Começando por este ponto-de-vista, criamos um ingrediente chamado **Desmovit®** capaz de agir contra a inflamação do fígado sem interferir na farmacodinâmica de nenhum outro produto ou medicamento restaurando, assim, o nível de transaminases, onde há o controle do nível hepatoinflamatório, mantendo em bom nível (albuminemia e PCR).

Para provar sua ação farmacológica, temos realizado estudos clínicos com pacientes em tratamento quimioterápico para câncer de pescoço e cabeça. Observe que o comitê de ética avaliou bem a possibilidade de **Desmovit®** não interferir com o tratamento farmacológico pesado. O que resultou o estudo Cancer Management Research-Dove Medical (Imperatori et al. 2018) publicado também no Pubmed (<https://www.ncbi.nlm.nih.gov/pubmed/30519091>), graças ao uso do **Desmovit®** em pacientes, durante a quimioterapia, foi demonstrado a ausência de níveis anormais de albumina ou PCR e melhor resistência à dor e fadiga.





## INGREDIENTES DE DESMOVIT®

1. Precusores de *desmodium* foram tratados em moínhos de criogênese em processo patenteado.
2. *Lithothamnium calcareum*: uma alga calcárea muito rica em cálcio e magnésio e uma série de oligoelementos, mas pobres em alginates e iodinas. Excelente ação alcalina.

Oncologistas podem manter o tratamento quimioterápico sem ter que interrompê-lo devido a problemas hepatotóxicos. Isso demonstrou que **Desmovit®** pode manter a inflamação do fígado sob controle também durante qualquer tratamento farmacológico e não somente durante quimioterapia. Assim, a classe médica tem agora um novo e natural nutracêutico que pode ser usado durante tratamentos farmacológicos para impedir efeitos colaterais sintomáticos e não sintomáticos em pacientes, em decorrência do dismetabolismo hepático.

**Desmovit® não é somente útil como anti-inflamatório, mas também é indicado para o tratamento de asma alérgica, além de ser um aliado contra os radicais livres com ação antioxidante.**

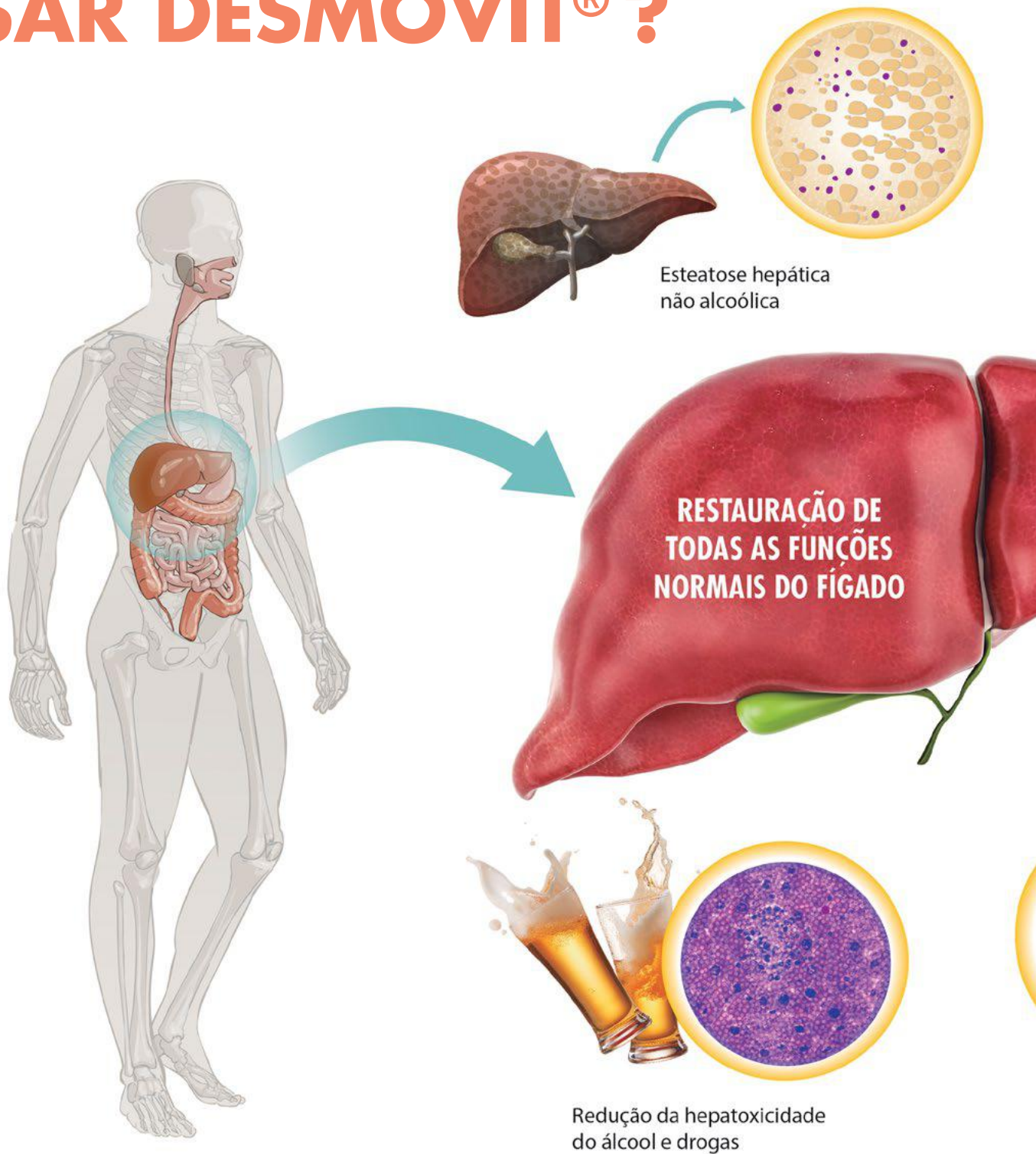
Outra indicação como demonstrado no estudo realizado por Palmieri *et al.* Resultou na redução de peso corporal em 5.3% e o IMC em 5.7%. A porcentagem de massa gorda decresceu 13.2% enquanto a porcentagem de massa magra cresceu em 5.6% após 6 meses de tratamento (L'integratore nutrizionale 2018-B. Palmieri, *et al.*).

A ingestão diária sugerida de **Desmovit®** por ser de 500mg a 1.8 gramas antes das principais refeições. De acordo com nossa experiência o tratamento deve ser continuado por mais 60 dias. Seus resultados são obtidos rapidamente: em 21 dias as transaminases voltam aos níveis normais.



**Dr. Ezio Abbiati:** Endocrinologista com 30 anos de experiência em pesquisa e desenvolvimento de nutracêuticos. Especialista em fitoterapia.

# QUANDO DEVEMOS USAR DESMOVIT® ?





Hepatite tóxica e viral



Como suporte aos tratamentos farmacológicos reduzindo problemas gastrointestinais e efeitos colaterais



Dietas de emagrecimento e detoxificação



Problemas de colesterol alto e bilirubinemia

Fonte: Biotec Dermocosméticos (2019).

**Desmovit®** pode ser usado também durante mudanças na dieta. Durante a dieta *antiaging* nossas células produzem uma série de radicais livres também eliminados pelo nosso fígado utilizando muita energia (ATP). Essa é a razão pela qual podemos nos sentir cansados, mas as células também usam muitos oligoelementos como Se, Zn, Cu, necessários para o correto funcionamento da SOD (superóxido dismutase) e GPX (glutatio-na peroxidase).

**Desmovit®** atua efetivamente no fígado, mas também fornece minerais importantes para o bom funcionamento das células. Assim, nosso paciente não sentirá a sensação de fadiga e terá, certamente, um melhor resultado do seu tratamento, devido a uma melhor performance de detoxificação e diminuição da inflamação do fígado e a reenergização das células.

**Desmovit®** pode ser usado com outros compostos, como o **Glycoxil®** diminuindo a glicação e ao mesmo tempo restabelecendo o bom funcionamento gastro intestinal, principalmente o hepático por onde praticamente tudo é metabolizado. A melhora do metabolismo como um todo trará benefícios sistêmicos amplo e a pele será o melhor reflexo das mudanças internas. □

# OS DESAFIOS DA **CIRURGIA PLÁSTICA** NO **MUNDO MODERNO**

por **Dr. Ailton Takishima**



**S**er um cirurgião no mundo atual tem os seus desafios diários que vão além da aparência que estamos vislumbrando no momento da avaliação clínica. Temos hoje um fator impactante que é o meio em que este paciente vive, como se alimenta, a qualidade do sono e o estresse a que muitos são submetidos. Isto interfere diretamente em um ponto que é crucial na estética do paciente: uma boa cicatrização que resulte em uma cicatriz menos aparente.

Quando pensamos na alimentação hoje temos o açúcar e carboidratos que são consumidos em excesso e que fornecem substrato para uma reação de glicação ou caramelação das proteínas desestruturando e desorganizando o tecido conjuntivo, trazendo mais rigidez e uma recuperação mais difícil no pós-operatório. Aqui podemos trabalhar de duas formas no pré-operatório fornecendo nutrientes que diminuam o impacto da glicação e da oxidação. Uma é com **Glycoxil®**, um peptideomimético da carnicina que possui atividade antiglicante, antiglicoxidante e desglicante diminuindo os malefícios causados pelo excesso de gli-

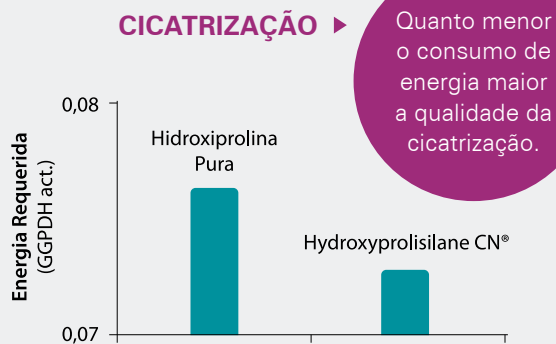
cose. Concomitantemente associa **Bio-Arct®**, biomassa marinha da alga *Chondrus crispus* que fornece nutrientes que aumentam a produção energética celular, ponto importante para uma boa recuperação do tecido depois de uma injúria.

Dentro deste aspecto a reorganização do tecido conjuntivo tendo uma derme com espaços interfibrilares adequados e melhorando a qualidade do colágeno e elastina produzido, podemos utilizar por via oral **Exsynutrimet®**, ácido ortossilícico estabilizado em colágeno marinho hidrolisado que fornece silício, um elemento importante na reorganização da matriz extracelular e na auto-hidratação. Para utilização tópica, **Hydroxyprolisilane CN®**, uma hidroxiprolina vetorizada em silício. Ajuda na reestruturação do tecido e restabelece a elasticidade melhorando o processo de cicatrização. O produto, veiculado em uma base que ajuda a restabelecer a função de barreira e seja dermocompatível como a **Base Second Skin®** - base de fosfolípidos - forma o efeito segunda pele e melhora a regeneração e coesão do manto hidrolipídico.

---

**Dr. Ailton Luiz Takishima:** Cirurgião plástico pela Faculdade de Medicina de Vassouras (RJ), Especialização em Cirurgia Plástica - Plástica Hospital São Joaquim da Real / Benemérita Sociedade Portuguesa de Beneficência e Membro integrante da Sociedade Brasileira de Cirurgia Plástica, Sociedade Brasileira de Cirurgia Craniomaxilo Facial e Sociedade Brasileira de Mesoterapia.

Para exemplificar a importância de diminuir o gasto energético em um processo de cicatrização um estudo realizado pela Exsymol SAM mostrou o consumo de energia (atividade da enzima G6PDH) medido durante o processo de cicatrização da pele envelhecida submetida ao tratamento prévio com **hidroxiprolina** e **Hydroxyprolisilane CN®**.



Assim, com o uso de nutrientes funcionais combinado com ativos dermocosméticos podemos enfrentar os desafios do mundo moderno e melhorar a recuperação da pele associada às novas técnicas de cirurgias plásticas com tratamentos personalizados e adequados à necessidade de cada paciente. □

# ATIVOS INOVADORES

por **Dra. Patricia Cruz Gomes**

**A** individualização na escolha terapêutica é o diferencial sonhado por todos os pacientes, afinal, ter uma prescrição direcionada e pensada nas necessidades de cada um é algo somente possível com auxílio dos produtos manipulados em farmácia e um profissional prescritor sensível, minucioso e estudioso.

Sempre devemos tentar agregar as necessidades aos objetivos. Como quem traça um diagnóstico de saúde de uma empresa, agrupe os problemas que podem ser resolvidos de forma conjunta e priorize aqueles que são condição fundamental para melhorias e “próximos passos”.

O pressuposto fundamental de todo tratamento é: pele ressecada é pele doente, é uma pele desequilibrada e tem todas as suas funções comprometidas.

Na condução do *Aging Care*, desidratação é o estopim dos cuidados pois, envelhecer é perder a capacidade de reter água dentro da célula e nos extratos. Não basta a água ser ingerida,

ela precisa se fazer presente em todas as camadas de forma funcional.

## HIDRATAÇÃO

**Exsyntriment®** por via oral, é um excelente ativo hidratante, entre outros maravilhosos benefícios, que colaboram para a melhoria da função da pele.

De nada adianta uma pele esticada, mas desvitalizada. De nada vale uma aplicação de toxina botulínica ou um preenchimento em uma pele sem brilho, turgor e elasticidade. O hábito diário do uso de cosméticos adequados pode trazer benefícios tão importantes quanto um procedimento invasivo ou repositor de volumes.

Devemos sempre incorporar aos sérums e cremes ativos hidratantes como por exemplo o **Overnight Repair®**, que além de promover um reparo celular ainda melhora a hidratação das células, tornando mais sensata toda associação com relaxantes ou tensores. Outro ativo importante é o **Aquaporine Active AQP 3®**. Ele submete os extratos a uma hidratação ativa e de qualidade, dentro e fora

da célula. Além disso, devemos também explorar o recurso de usar bases hidratantes como a **Hydrfresh®** e a **Aqua Bomb®** para conferir maior hidratação à pele.

## ACNE FEMININA

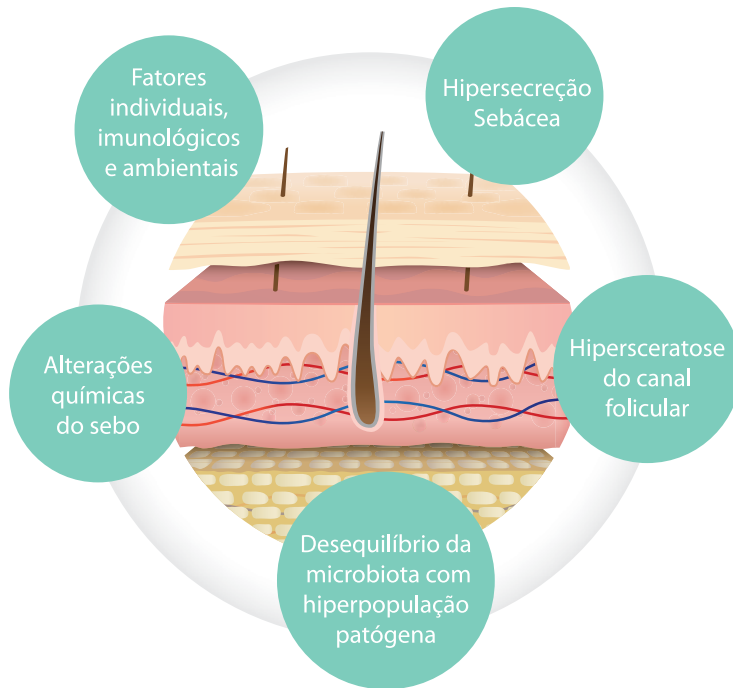
A acne da mulher adulta continua sendo de difícil condução e satisfação da paciente. O sonho de ter uma pele limpa e sem espinhas esbarra na constante necessidade de tratamentos que muitas vezes não apresentam o efeito satisfatório. Esta entidade afeta cerca de 40% das mulheres com mais de 25 anos. O negligenciamento da síndrome de ovário policísticos, obesidade e síndrome metabólica contribui tanto para uma acne pré-existente na adolescência quanto para o advento da acne para a mulher adulta.

A abordagem sistêmica com espirolactona, metformina, e se necessário outras medicações, é sempre bem-sucedida já que conseguimos a satisfação das pacientes abordando o pentágono da acne, com ênfase na proteção da barreira cutânea.



**Dra. Patricia Cruz Gomes:** Médica Dermatopatologista com *fellow* na Universidade de Paris V, mestre em medicina pela Universidade do Porto\_PT, Cosmetóloga e Química cosmética pela Unyleya e Instituto Ipupo.

# PARA DISFUNÇÕES CLÁSSICAS



Nesta patologia, ainda temos como agravantes o desgaste oxidante causado pela inflamação, a fase da vida que a patologia acomete, a de maior exigência social, bem como a interferência dos agentes estressores e de todos os agentes ambientais na gravidade do quadro.

Como adjuvante secativo para uso diurno, devemos pensar em uma formulação na qual o paciente poderá aplicar a sua maquiagem e de se sentir confortável e segura na realização das atividades diárias.

Sugestão para formulação de sérum:

- **Acneol SR®** (para controle da oleosidade, desobstrução infundibular e controle do C. acne);
- **Matipure®** (com ação matificante e adsorvente da oleosidade);
- **OTZ10®** 1% (um protetor dos danos causados pelo IR,UV na barreira cutânea);
- **PGT1®** 2% (para aumento da resposta imune da pele);
- **Aquaporine Active AQP-3®** (ação de hidratação ativa) em veículo base **Bio Sérum®** que promove leveza e sensação de hidratação sem pegajosidade.

Na parte oral, **Glycoxil®** que diminui a resistência à insulina e **F.C. Oral® - Fosfolípidos do Caviar**, que diminuem o quadro inflamatório são opções para terapêutica.

À noite, a melhor opção é deixar prescrita uma terapêutica com reguladores da plasticidade da epiderme, sejam eles derivados do ácido retinoico (preferencialmente os ésteres ou aldeídos retinoides, ou mesmo os retinoides microencapsulados por serem menos irritantes. A descamação evidente contínua não deve ser encarada como forma de renovação, mas sim, de inflamação e inconveniente do tratamento) e/ou hidroxiácidos e ativos hidratantes.

### MELASMA

Nas queixas de melasma a abordagem é mais complexa. Sabemos que é uma patologia inflamatória, vascularizada e agravada pela perturbação da barreira cutânea, entre outros fatores. É de fundamental importância a tentativa de restaurar o equilíbrio e coibir a inflamação em todas as suas origens, além de simplesmente clarear, sejam elas provocadas pelos radicais livres, ou pela perturbação da barreira cutânea, ou até pelo uso de um ativo clareador mais inflamatório. Seja lá como for, a sua proposta terapêutica, desinflamar e proteger a barreira é conduta básica.

Para otimizar o tratamento, além das prescrições de protetor solar, podemos usar adjuvantes orais como **Glycoxil®** associado a **F.C. Oral® (Fosfolipídeos do Caviar)**. Ambos potencializam o tratamento pela diminuição do dano oxidativo e da glicação, fatores que colaboram com a alteração da coloração da pele para um aspecto mais amarelado, o que agrava a sensação acastanhada do melasma.

Para uso tópico é importante ter conhecimento de um arsenal de ativos clareadores e procurar, por meio de associações inteligentes, contemplar todas as vias de formação da melanina, sempre atentos à complexidade da cascata pigmentar e das diversas maneiras de estímulo dessa cadeia.

Hoje, dispomos de informações científicas que apontam até para a composição do microbioma cutâneo e do manto hidrolipídico como sendo provável fonte de inflamação e consequente estímulo ao desenvolvimento do melasma. Ainda devemos considerar que, para ser efetivo, o

clareador deve penetrar para agir profundamente na pele. Como forma de abordagem, sugerimos:

**Proshield MDC®** protege dos raios UVs e Luz Visível produzidos pelo ambiente e poluição digital. **Silicium P®**, além de reestruturar a derme, é um poderoso agente anti-inflamatório e antiglicante. **Hyaxel®**, ativo hidratante, um ácido hialurônico de baixo peso molecular, tem ação hidratante e expansor. Estimula a diferenciação e renovação dos queratinócitos por ação semelhante ao fator de crescimento epidérmico. **B-White®**, um peptídeo biomimético TGF- $\beta$  encapsulado em lipossoma com liberação contínua na pele diminui tanto as vias de pigmentação constitutiva quanto facultativa permitindo efeito ideal de clareamento que, além de estimular a renovação da epiderme, ainda tem ação clareadora.

Todos os estudos atualizados defendem a associação de clareadores com mecanismos de ação diferentes e que possam atuar de forma sinérgica, como por exemplo, **Evenskin A3®**.

**Evenskin A3®** age inibindo a formação da eumelanina. Por conter carbinina, antiglicante, evita a deposição de compostos da glicação que conferem a coloração amarela na pele.

A importância da individualização raciocinada e organizada para cada paciente é um desafio ao prescritor e requer estudo e dedicação. Todavia, é fonte profunda de recompensa em forma de satisfação e fidelizações dos seus pacientes ao seu empenho profissional. □





## CONHEÇA OS ATIVOS



### HYDRO BOOST NEUTROGENA

Hidratante facial com ácido hialurônico e glicerina que estimulam a renovação celular e fortalecem sua barreira natural.

### RENOVAÇÃO CELULAR INTENSA

COM HYAXEL®

Ácido hialurônico de baixo peso molecular age diretamente no combate ao envelhecimento cutâneo. Aumenta a síntese de glicosaminoglicanos e do ácido hialurônico potencializando a hidratação natural e agindo na reestruturação dérmica.

### RE.NUTRIV ULTIMATE LIFT

Creme que ajuda a suavizar as marcas de expressão dando mais firmeza à pele, principalmente às áreas mais delicadas de rosto e pescoço, proporcionando um contorno mais definido a essas áreas.



## ISDINCEUTICS

Creme protetor da pele contra os radicais livres originários da poluição atmosférica. Hidrata e remodela o rosto.



### ESCUDO CONTRA A POLUIÇÃO

COM EXO-P®

Escudo biomimético natural que protege contra a poluição urbana, purifica a pele desvitalizada e previne contra as irritações e o envelhecimento causados pela poluição. Originário de polissacarídeos da Polinésia Francesa reduzindo o impacto dos radicais livres sobre a pele, protegendo-a contra os metais pesados.

### REDUÇÃO DAS RUGAS VERTICAIS COM PELE MAIS FIRME

COM SWT-7®

Reduz as rugas verticais em até 7 dias, induzindo à regeneração e aumento da espessura da pele estimulando as células-tronco derivadas dos adipócitos. Com isso há o aumento da produção do fator de crescimento dos queratinócitos, diminuindo as rugas ao redor da boca.

# ATENÇÃO CLÍNICA À TRANSIÇÃO MENOPÁUSICA PARA A QUALIDADE DE VIDA DAS MULHERES

por **Dra. Maria do Socorro Moraes**

Chegar à transição menopáusicapor volta dos 45 anos, com todo o afã de sintomas que veio junto, foi para mim um impacto em todas as áreas da minha vida: saúde, profissional, familiar, espiritual, social. Os sintomas eram muitos: insônia, variabilidade de humor, anedonia, ansiedade, aumento de peso, ausência de libido, calores, cabelos brancos e rugas que não paravam de aumentar todos os dias, pele desvitalizada e ressecada (atrofia vaginal), flacidez, celulite e dores articulares. Parece que esses sintomas dialogam entre si e surgem de uma só vez. Para completar o menu, eis que me é diagnosticado um câncer de mama, embora *in situ*, mas que me causou um impacto de como bater a 300 km/h. Ai você para, junta o que restou e redefine a trajetória. E só me restavam 2 caminhos: entregar os pontos e morrer ou lutar e superar. Eu escolhi o segundo.

Apesar de naquela altura eu já ser ginecologista há quase 20 anos eu vi que o conhecimento acumulado não dava conta sequer de cuidar de mim. E para tal fui estudar, aprender sobre Transição Menopáusicae como as mulheres de diferen-

tes classes sociais, de todas as cores, de todos os credos enfrentavam essa fase tão desafiadora. Montei um projeto de pesquisa clínica do qual derivaram meu mestrado e doutorado e fui aprender com elas e por elas. Durante 10 nos acompanhei essas mulheres que até hoje ainda estão comigo e renasci junto com elas. Foi terapêutico e edificante.

Estudei muito sobre genética, estresse oxidativo, estilo de vida, envelhecimento e mergulhei na Transição Menopáusicae fase que antecede a parada definitiva das menstruações, cuja média de idade é de 45 a 55 anos. Todos os trabalhos de revisão sistemática afirmam que essa é a janela de oportunidade para mudanças no estilo de vida das mulheres com vista ao envelhecimento ativo saudável. E assim, conhecer a genética é muito importante para direcionar o estilo de vida com vistas a promoção do envelhecimento saudável. Contudo, ela é negligenciada e esquecida no escopo das políticas públicas brasileiras. Por isso, quando participei da Secretaria Nacional de Promoção e Defesa dos Direitos da Pessoa Idosa criei um Grupo de Trabalho denominado GT Mulher 50+, com o objetivo de definir estratégias para esse grupo. As polí-



**Dra. Maria do Socorro Mores:** Médica Ginecologista pela FE-BRASGO e Nutróloga, representante da ABRAN no RN; Mestre e Doutora em Ciências da Saúde pela UFRN, pesquisadora do envelhecimento feminino. Professora aposentada da UFRN. Primeira Secretária Nacional de Promoção e Defesa dos Direitos da Pessoa Idosa do Ministério de Direitos Humanos; Embaixadora do Ano Nacional de Promoção e Valorização dos Direitos Humanos da Pessoa Idosa - 2018. Diretora do Instituto Socorro Moraes - em Natal - RN atuando na área da Medicina Integrativa com foco no estilo de vida. Consultório Médico em Brasília na Clínica Nutrivitta. Membro do Grupo de Estudos "Envelhecimento e Seguridade" da Comissão de Direitos Humanos do Senado Federal.



ticas só contemplam mulheres em idade reprodutiva (14 a 49 anos) ou pessoa idosa (60 anos e mais). As mulheres ao completarem 50 anos parecem perder o gênero, o que é lamentável.

Como médica nutróloga e ginecologista tenho me debruçado sobre elas e tenho buscado estratégias para ajudá-las nessa fase com uma abordagem multi e interdisciplinar composta por mim, nutricionista, educador físico, psicólogo, *coach*, fisioterapeuta, esteticista, dermatologista e algumas vezes, endocrinologista. Temos tido excelentes resultados.

Na nossa prática clínica diária temos utilizado muito os perfis de genotipagem para avaliar suscetibilidades e, assim, estabelecer estratégias personalizadas e sugerir mudanças assertivas no estilo de vida de nossas pacientes. Além da dieta adequada, exercício personalizados e emoções trabalhadas, utilizamos muitos ativos importantes em nossas prescrições com vista ao combate ao estresse oxidativo e a longevidade qualificada. Ao longo desses anos temos alcançado muito sucesso e melhora da qualidade de vida das pessoas.

Dentre os ativos que utilizo sempre nas minhas prescrições quero destacar:

### 1 **BIO-ARCT®**

(biomassa marinha polar integral) – por ser um *booster* mitocondrial apresenta propriedades energizante, detoxificante, antioxidante, regeneradora da pele, citoestimulante e anti-inflamatória.

### 2 **SLIM GREEN COFFEE®**

(derivado do grão integral do café verde *Coffea Robusta*) - melhora muito o metabolismo lipídico e, quando associado ao cromo, melhora a atividade da insulina e o controle da glicose.

### 3 **EXSYNUTRIMENT®**

(silício orgânico biodisponível estabilizado em colágeno marinho hidrolisado) – Firmeza e hidratação da pele. E melhora também a saúde das unhas e cabelos.

### 4 **GLYCOXIL®**

(dipeptídeo biomimético derivado da carcunina – antiglicante e desglificante oral, excelente para prevenção da síndrome metabólica muito presente nessa fase.

### 5 **OSTEOSIL®**

(silício orgânico biodisponível + fósforo) – ativo muito importante para proteger e regenerar as cartilagens, além da sua atividade protetora e estimulante da formação óssea, imprescindível para prevenir as osteoartrites, osteopenia e osteoporose.



Assim, com essas estratégias terapêuticas individualizadas vamos melhorando muito a qualidade de vida de nossas pacientes na transição menopáusica promovendo o envelhecimento saudável na direção da longevidade qualificada. Desta forma, hoje as pessoas não procuram mais um serviço de saúde somente para tratar de uma doença e serem vistas como “pacientes”. No foco da Promoção a Saúde, elas querem ser tratadas como “pessoas”, com sua individualidade biológica e psicossocial. Nesse sentido, colocamos nosso conhecimento baseado em evidências científicas e toda a inovação diagnóstica e terapêutica à disposição delas. Esse trabalho é a chave para vencer os desafios de conviver com a roda do tempo e também para o sucesso na relação médico-paciente. □

# **BASE INDERM V<sup>®</sup>**

## **POR QUE PRESCREVER?**

Permite a redução da quantidade de hormônios na prescrição

## **QUAL O BENEFÍCIO?**

Alta permeabilidade, espalhabilidade e dermocompatibilidade

## **HÁ OUTRA VANTAGEM IMPORTANTE PARA MUDAR A BASE QUE EU JÁ PRESCREVO?**

- Alta permeação devido à presença de fosfolipídeos.
- Sem odor desagradável.
- Silicone e parabeno free.
- Mais segurança.
- Sem efeito “tac”.



**GINECOLOGICAMENTE TESTADO**



# NUTRACÊUTICOS ESPECÍFICOS PARA SINTOMAS VARIADOS.

## Efetividade no receituário médico.

por **Dra. Glades Thomasi**

**F**ui convidada pela revista Biotec para relatar minha experiência com os produtos da companhia na minha clínica. Então, de maneira simples, vou descrever o que faço com a maioria dos pacientes que chegam para a consulta.

Primeiro realizo uma anamnese completa, incluindo medicamentos de uso diário, suplementos, alergias, atividade física, fumo, cirurgias prévias, doenças, dores e depressão. Após ter documentado as queixas e o que o levou à clínica é realizado o exame físico, focando na reclamação do paciente. A observação do biotipo, da postura, qualidade da pele, cabelos, unhas e mucosas são muito importantes. Muitas vezes podemos atuar na parte de clínica geral (afinal, todos somos médicos) e se necessário encaminhar para o especialista ou até tratar as patologias achadas. Exames laboratoriais, sempre que necessário, para elucidar o que foi observado no exame físico e na anamnese. Muitas vezes um abdômen globoso e tencionado nos leva a pensar em esteatose hepática. Olhos amarelados, vesícula biliar, mucosas descoradas e anemia. Pele extremamente fina, investigação hormonal. Pescoço, observação e palpação da tireoide.

A disposição da gordura no corpo também nos dá uma boa ideia do tipo de alteração química que está aconte-

cendo no organismo. Após toda a coleta dos dados, inicio a prescrição, incluindo a parte clínica dos achados fora da pele e fâneros, não só para tratar com medicamentos, quando se fazem necessários também utilizo os suplementos para complementar a terapêutica.

Dentre muitas matérias-primas da Biotec é muito frequente eu utilizar **Glycoxil**<sup>®</sup> e o Glisodin (Lemma Supply). Observo que com **Glycoxil**<sup>®</sup> tenho um controle melhor da glicemia e da secreção da insulina. Já com o Glisodin observo em poucas semanas o desamarelamento da pele. Com esta associação há uma melhora da pele glicada.

Com **Slim Green Coffee**<sup>®</sup> a pele fica macia, luminosa e ainda ajuda a diminuir as gordurinhas localizadas. Os pacientes citam um bem-estar logo após a sua ingestão, sem dores estomacais ou taquicardia. Muitas vezes peço para abrirem a cápsula e despejar no cafezinho. Eu mesmo faço isso, suaviza a acidez do café e aumenta a saciedade.

**Exsynutriment**<sup>®</sup> foi sempre a estrela das prescrições, afinal, silício biodisponível é muito importante em toda a dermatologia. **Osteosil**<sup>®</sup>, para dores articulares. Antes dessa opção prescrevia **Exsynutriment**<sup>®</sup> 600mg com excelentes resultados. Acreditava que o **Osteosil**<sup>®</sup> não seria



“ **Exsynutriment**<sup>®</sup>

foi sempre a estrela das prescrições, afinal, silício biodisponível é muito importante em toda a dermatologia. ”

EXSYNUTRIMENT®

Base  
Ômega Gold Superox C

GLYCOXIL.



Slim Green Coffee.

melhor. Me enganei, é mais rápido para o alívio das dores e com melhor recuperação da cartilagem articular.

Para uma pele envelhecida, guardadas as necessidades de cada paciente, utilizo muito **Densiskin D+®** que aumenta a espessura da pele e suaviza rugas finas. **Superox C®**, vitamina C estável, para clarear, uniformizar e iluminar a pele. **Hydroxyprosilane CN®** para estruturar a pele dando firmeza, útil também para prescrição corporal como coadjuvante a tratamento de estrias e flacidez. Ácido tranexâmico emparelha com a Niacinamida PC, excelente antioxidante e melhora do aspecto dos vasos.

Adoro a **Base Ômega Gold**, loção ou creme, pois incorporam muito bem os ingredientes na fórmula e proporcionam umectação e hidratação sem deixar a pele pegajosa. Os **fosfolipídeos** também uso como base para manipular os produtos para a pele e também para os cabelos.

Bom, tem muito mais, mas já dá para ter uma ideia de que podemos encontrar muitas coisas boas dentro da Biotec para muitas das nossas necessidades.

□

**Dra. Glades Thomasi:** Médica formada pela UFRGS. Especialidade em Dermatologia pela Santa Casa de Misericórdia de Porto Alegre. Título de especialista em Dermatologia 1995. Membro efetivo da sociedade Brasileira de Dermatologia. Membro efetivo da sociedade Brasileira de Cirurgia Dermatológica.



# TCHAU CABELOS BRANCOS

## SERÁ QUE É POSSÍVEL?

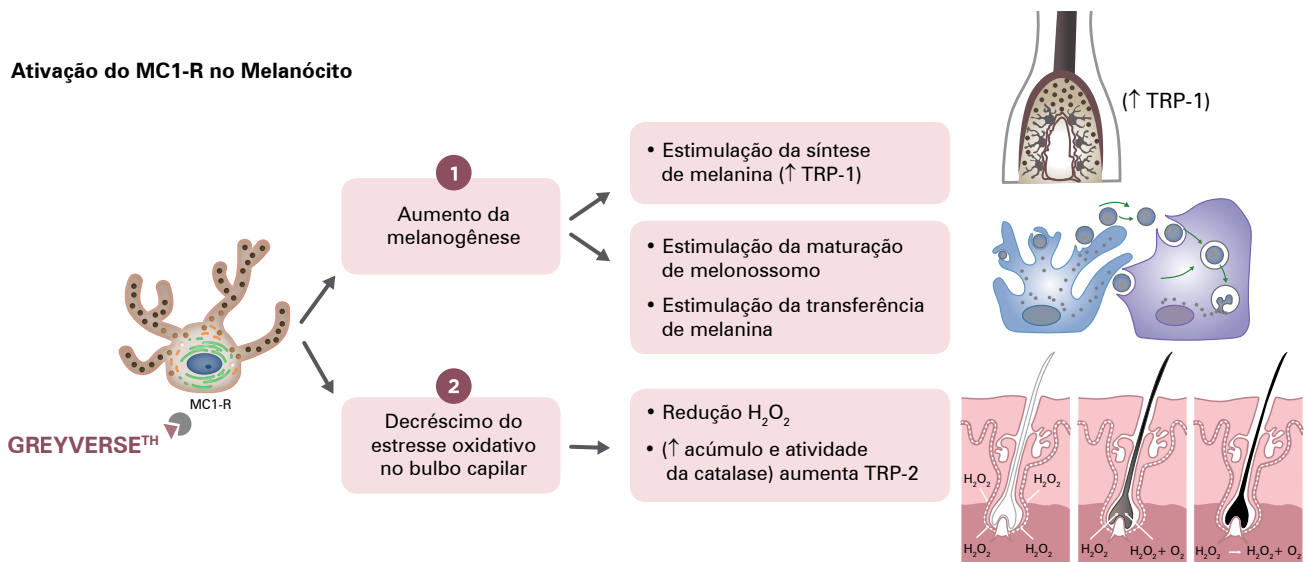
por **Dra. Marcia Pontes**

**N**esses meus anos de vivência na medicina sempre buscamos novas tecnologias que ajudem a melhorar a qualidade de resposta dos tratamentos de um modo geral. E quando falamos em cabelo o sonho é um ativo ou tratamento para reverter o grisalhamento que acontece durante o envelhecimento e, em alguns casos, se inicia na juventude. Com a chegada do **Greyverse®** que foi o resultado de uma ampla triagem de vários peptídeos testados em diferentes alvos biológicos envolvidos no processo de envelhecimento do cabelo, isso já é possível.

Os pesquisadores obtiveram o *Palmitoyl Tetrapeptide*, um produto patenteado (4 aminoácidos enxertados em ácido palmítico). A seqüência ativa é derivada da estrutura  $\alpha$ -MSH, conhecida por ser a principal molécula capaz de estimular a melanogênese.

Como análogo do  $\alpha$ -MSH, **Greyverse®** é capaz de se ligar ao MC1-R (Receptor da Melanocortina-1), um receptor localizado na superfície dos melanócitos. A ativação de MC1-R estimula o processo de melanogênese, bem como a expressão e atividade da catalase.

### Ativação do MC1-R no Melanócito



**Dra. Marcia Pontes:** Possui graduação em Medicina pela Universidade Federal Fluminense (1988). Atualmente é coordenador ambulatório de cosmiaatria do Centro de Estudos Professor Rubem David Azulay. Tem experiência na área de Medicina, com ênfase em Cosmiaatria, atuando principalmente no seguinte tema: peeling, toxina e preenchedores Membro ISD (International Society of Dermatology) Membro IACD (International Academy of Cosmetic Dermatology) Membro CILAD (Colégio IberoLatinoamericano de Dermatologia) Membro ASCDAS (American Society Of Cosmetic Dermatology & Aesthetic Surgery) Membro SBL (Sociedade Brasileira de Laser)





Antes

Depois (3 meses de tratamento)



Antes

Depois (3 meses de tratamento)

A molécula do **Greyverse®** foi desenvolvida para contemplar de forma completa os mecanismos que atuam no grisalhamento do cabelo e é capaz de atuar simultaneamente e com eficiência nos dois principais fatores que causam o processo de envelhecimento. Assim, **Greyverse®**:

- Estimula a melanogênese para aumentar a produção de melanina no bulbo e favorecer uma melhor transferência do melanócito para queratinócito que leva à repigmentação do cabelo.
- Reduz o estresse oxidativo aumentando a expressão e atividade da catalase reduzindo, assim, o acúmulo de peróxido de hidrogênio para manter a cor completa do pigmento.

Ao contrário dos melanócitos da pele, que são capazes de produzir uma quantidade maior de melanina

do que a cor da pele constitutiva, se forem estimulados (pigmentação facultativa), os melanócitos capilares não podem produzir mais do que são geneticamente programados (pigmentação constitutiva apenas). Assim, **Greyverse®** só pode ajudar o cabelo a recuperar sua cor natural, não pode escurecê-lo.

Como médica estava cética, mas sempre testamos novas terapias e tecnologias em busca do melhor ao paciente. E aqui segue o resultado da minha experiência clínica utilizando **Greyverse®** a 2% no veículo **Lecigel®** da Biotec.

Há muito a se estudar, mas vejo uma nova perspectiva no tratamento capilar trazendo a juventude e revertendo os fios brancos. Consequentemente, diminuímos o uso de tinturas e danificamos menos a estrutura da haste melhorando, desta forma, a saúde do couro cabeludo. □



## MINHA EXPERIÊNCIA COM **EXSYNUTRIMENT**®

por **Dra. Marcela Lourenço Carlos**

**Exsynutriment**® é uma molécula estável, orgânica e hidrossolúvel com características fundamentais para compostos bioativos, sendo altamente biodisponível para uso oral, não genotóxico e seguro, estabilizado em colágeno marinho.

Como sabemos, após os 30 anos de idade, os níveis de silício reduzem progressivamente devendo, assim, ser repostos. **Exsynutriment**®, silício orgânico estabilizado em colágeno marinho, aumenta a síntese de colágeno e elastina, além do fortalecimento de unhas e cabelos. O ativo promove efeito *lifting* oral e *antiaging*, hidratação profunda, manutenção da elasticidade das paredes dos vasos e aumento da fixação do cálcio no tecido ósseo. Comecei então a minha experiência com ele no consultório, e durante minha residência, desde 2011 quando presenciei um estudo que constatou resultado fantástico do crescimento acelerado dos fios de cabelo. A partir de então, me apaixonei pelo Exsy, amor à primeira vista, porque além de tratar a queixa principal do paciente traz ainda resultados positivos como um todo.

Minhas principais indicações são: eflúvios, alopecia androgenética, alopecia areata e de barba, além de síndrome das unhas frágeis, tanto em monoterapia a 200 – 300 mg/dia, como associado a outros ativos 150 mg/dia. **Exsynutriment**® apresenta resultados rápidos em até 45 no máximo 60 dias com diminuição, em alguns casos, e estabilização dos fios da maioria finalizando, assim, o estado de debilidade emocional devido à resposta rápida e satisfatória do paciente.

Existem nos mercados diversos silícios à disposição, que também já testei com alguns pacientes. Contudo, quando comparado a **Exsynutriment**®, não conseguem ultrapassar as qualidades e estabilidade do mesmo com o fornecimento da dose adequada diária.

---

**Dra. Marcela Lourenço Carlos (CRM:134.583/SP):** Graduada pela faculdade de medicina do oeste paulista. Pós-graduada em dermatologia clínica, cirúrgica e cosmiátrica. Pós-graduada em medicina estética pela sociedade brasileira de medicina estética. Membro efetivo da sociedade brasileira do Cabelo. Membro do grupo brasileiro melanoma (GBM) Sociedade brasileira clínico Cirúrgica e dermatológica.

# EXSY NUTRI MENT®



SILÍCIO ORGÂNICO ESTABILIZADO  
EM COLÁGENO MARINHO.

O ÚNICO SILÍCIO BIODISPONÍVEL PROMOVE:

- Cabelos mais fortes ➤ terapia capilar *inside* para alopecia androgenética e fios submetidos a processos químicos.
- Unhas mais resistentes ➤ crescimento desde a matriz ungueal até as pontas.
- Pele mais jovem ➤ firmeza, elasticidade e redução de marcas de expressão.
- Coração mais saudável ➤ maior flexibilidade das artérias.



Exija o selo de autenticidade dos orais Biotec. Só ele pode garantir a efetividade da sua prescrição.



Inovação é o nosso melhor ativo

info@biotecdermo.com.br  
55 11 3047 2447 / 0800 770 6160  
f biotecsaudedebeleza  
i biotecdermocosmeticos  
www.biotecdermo.com.br

# GREYVERSE®

MODULAÇÃO GÊNICA CONTRA OS  
FIOS BRANCOS

Peptídeo biomimético **do alfa MSH**  
de uso tópico que ativa a produção  
da melanina.

## REPIGMENTAÇÃO CAPILAR COM:

- Diminuição da densidade do cabelo grisalho.
- Aumento da melanogênese.
- Decréscimo do estresse oxidativo do bulbo capilar.

**RESULTADOS VISÍVEIS** em 3 meses de uso.

Solicite os testes em: [info@biotecdermo.com.br](mailto:info@biotecdermo.com.br)

