



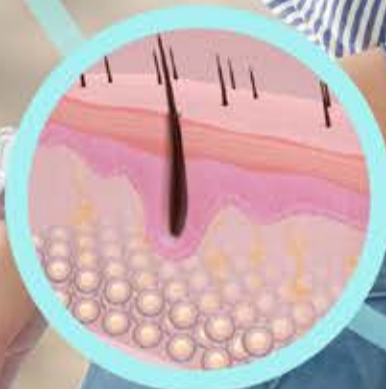
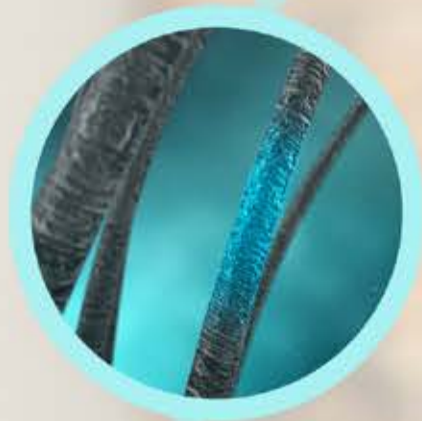
BIOTEC

Revista voltada ao segmento médico
Ano 12 - Nº 32

Saúde Integrada

IMUNIDADE E METABOLISMO





EXSYNUTRIMENT[®]

CABELO, PELE E UNHAS MAIS SAUDÁVEIS
SILÍCIO BIOLOGICAMENTE ATIVO



Exija o selo de autenticidade dos orais Biotec. Só ele pode garantir a efetividade da sua prescrição.



info@biotecdermo.com.br
55 11 3047 2447 / 0800 770 6160
f biotecsaudedebeleza
i biotecdermocosmeticos
www.biotecdermo.com.br

BIOTEC, A DISTÂNCIA, COM VOCÊ, DOUTOR

Novo normal, vai passar, era digital. Todos estes termos todos nós já nos acostumamos a ouvir. Uma fase sem precedentes, e muito desafiadora, é a que estamos presenciando de alguns meses para cá.

Não obstante às dificuldades do setor, nós da Biotec, trabalhamos com foco na manutenção do atendimento personalizado à classe médica para que você, doutor, sinta somente a distância física que nos separa. O relacionamento, a atenção e o foco no atendimento de nossos consultores continuam os mesmos. Estamos, somente, passando juntos por mais este desafio, agora mundial.

E é com a mesma persistência, bravura e trabalho dedicado que nos fizeram chegar até aqui e graças à parceria de vocês, prescritores, que seguimos em frente, orgulhosos de termos um objetivo em comum: a promoção da saúde, bem-estar e autoestima do indivíduo. Nós, como adjuvantes e você, como agente promotor desse mesmo objetivo.

Para tanto, continuamos promovendo a disseminação das tecnologias mais efetivas e respeitadas do mundo com ativos certificados e prescritos pelos médicos que trabalham nessa mesma vertente.

Assim, doutor, estamos com você, também nessa travessia provisória, porque temos laços carinhosamente atados e porque acreditamos. Tudo isso, vai passar.



Valeria Franco
Diretora Executiva | Biotec Dermocosméticos



BIOTEC/AQIA, UMA FÁBRICA 100% BRASILEIRA

Em tempos com grandes desafios, sabemos que temos que nos superar. Seja qual for o segmento sabemos do foco e persistência que temos mantido para avançarmos, a cada dia, rumo aos objetivos profissionais e corporativos. E com o setor magistral não tem sido diferente.

Para nós, da Biotec, que sempre estivemos lado a lado com a classe médica oferecendo propostas de conceitos no segmento dermocosméticos e em ativos tecnológicos de nutrientes funcionais está sendo, acima de tudo, um grande orgulho. Isso porque, com a parceria de vocês, doutores, dos nossos parceiros farmacêuticos e das farmácias de manipulação que formulam com nossos ativos, está sendo possível nos movimentarmos em progressão.

No segundo semestre deste ano, além de positivamente provocados, como todos nós, pelas situações incertas de mercado, tivemos uma grande notícia a compartilhar com a comunidade médica, farmacêutica e nutricional.

A **Biotec** e a **AQIA** uniram-se, no mês de julho, e fortaleceram ainda mais a sua presença no setor magistral. Sediado, agora, no parque fabril de Guarulhos/SP, nosso time de vendas conta com toda a expertise de uma equipe técnica e de logística, propiciando maior agilidade na relação com os nossos clientes.

Em São Paulo, nosso Núcleo de Inovação contará com uma Boutique de Criação e um Centro Técnico de Desenvolvimento de Conceitos para a farmácia de manipulação, parceiro do prescritor para os tratamentos personalizados, ter acesso às últimas tendências mundiais e às tecnologias nas áreas magistral, médica, de nutrição integrada e veterinária. Isso tudo em uma fábrica genuinamente brasileira.

Biotec/AQIA, expertise e orgulho da produção de especialidades dermo e nutricosméticas nacionais.

Porque Inovação é o nosso melhor ativo.

03 EDITORIAL

Biotec, a distância, com você, doutor

04 INSTITUCIONAL

BIOTEC/AQIA, uma fábrica 100% brasileira

06 DESTAQUE

Imunidade à flor da pele.

Reequilibrando a conexão neuroendócrina

18 ESPECIAL CABELOS

Tratamento terapêutico capilar na pandemia

30 DOC.BOOK

Protocolos para Imunidade

26 TECNOLOGIA

Adaptogênicos na Dermocosmética para cabelos e pele - Superplantas que lutam contra o estresse

32 SAÚDE HEPÁTICA

Desmovit® e Sistema Imunológico

36 FOSFOLÍPÍDEOS

Bases fosfolipídicas e pele

41 I LOVE EXSY

Experiência clínica com o silício orgânico biologicamente ativo

Expediente

A Revista de Saúde Integrada Biotec é distribuída exclusivamente entre profissionais da área Médica e Magistral.

Diretoria: Valeria Franco

Editora: Gisele Franco MTB 23.601
gisele.franco@biotecdermo.com.br

Conselho Editorial: Maria Eugenia Barbosa,
Mika Yamaguchi e Valeria Franco.

Direção de Arte: Gisele Emi Yasugui

Design Gráfico: Dianison Damasceno e Heitor Marques

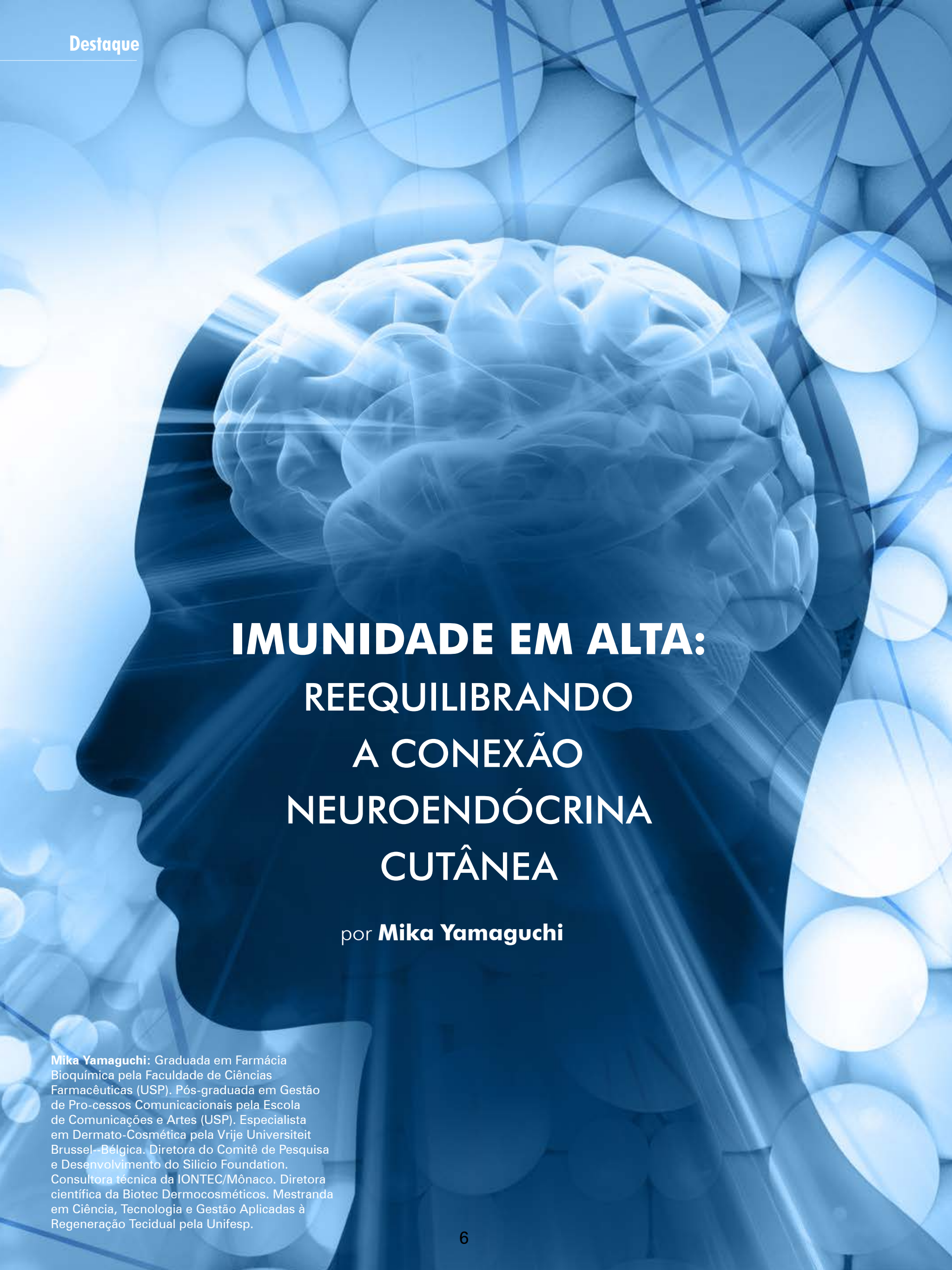
E-mail: info@biotecdermo.com.br

Endereço: Rua Gomes de Carvalho, 1069 - 5º andar, cjs
51/52- V. Olímpia- SP - Brasil | **Telefone:**(11) 3047-2447

A Revista de Saúde Integrada Biotec é uma publicação periódica da Biotec Dermocosméticos. Os artigos contidos nesta edição são de responsabilidade de seus autores. As dicas de formulação devem ser testadas previamente e utilizadas sob orientação médica.

www.biotecdermo.com.br.

Não é permitida a cópia ou a reprodução total ou parcial desta revista sem prévia autorização. A reprodução dos artigos e das ilustrações publicadas é reservada e não pode ser feita e nem traduzida sem autorização prévia.



IMUNIDADE EM ALTA: REEQUILIBRANDO A CONEXÃO NEUROENDÓCRINA CUTÂNEA

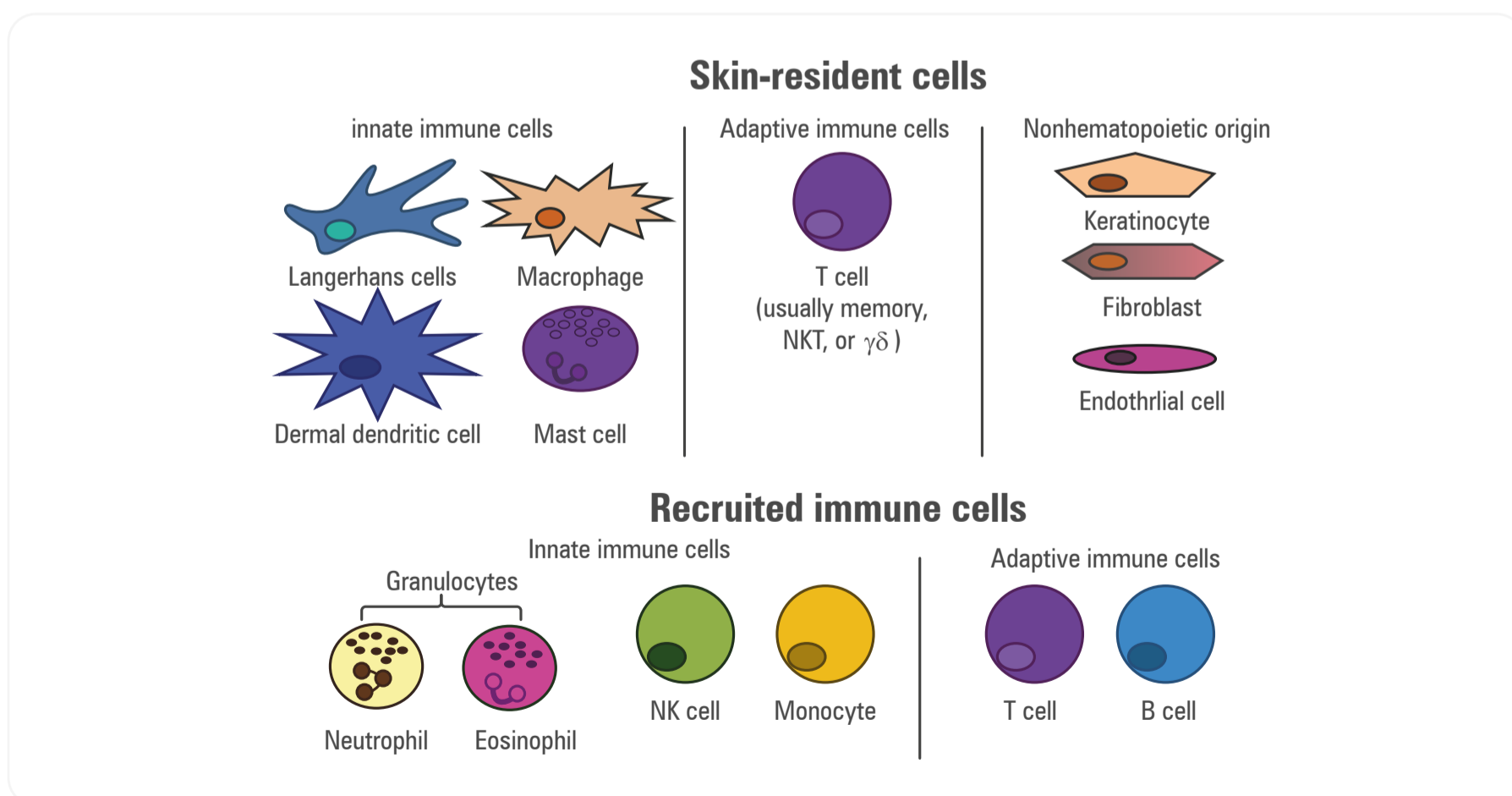
por **Mika Yamaguchi**

Mika Yamaguchi: Graduada em Farmácia Bioquímica pela Faculdade de Ciências Farmacêuticas (USP). Pós-graduada em Gestão de Pro-cessos Comunicacionais pela Escola de Comunicações e Artes (USP). Especialista em Dermato-Cosmética pela Vrije Universiteit Brussel-Bélgica. Diretora do Comitê de Pesquisa e Desenvolvimento do Silício Foundation. Consultora técnica da IONTEC/Mônaco. Diretora científica da Biotec Dermocosméticos. Mestranda em Ciência, Tecnologia e Gestão Aplicadas à Regeneração Tecidual pela Unifesp.

No momento em que vivemos a palavra de ordem é imunidade. Pensamos em fortalecer o nosso sistema imune e deixar as nossas defesas preparadas. Mas a primeira barreira encontrada pelo vírus é a pele.

A pele é um órgão complexo que desenvolveu inúmeras estratégias, como barreiras físicas, químicas e microbiológicas, para proteger o hospedeiro de insultos externos. Além disso, a pele contém uma rede intrínseca de células imunológicas residentes no tecido, ação crucial para a manutenção de uma área de bem-estar do tecido como a sua homeostase. No caso de um insulto, as células imunes residentes na pele são cruciais, não apenas para a prevenção da infecção, mas também para a reconstrução do tecido. A desregulação das respostas imunes geralmente leva à cicatrização prejudicada e à restauração e função inadequadas dos tecidos. Nguyen et al. 2019

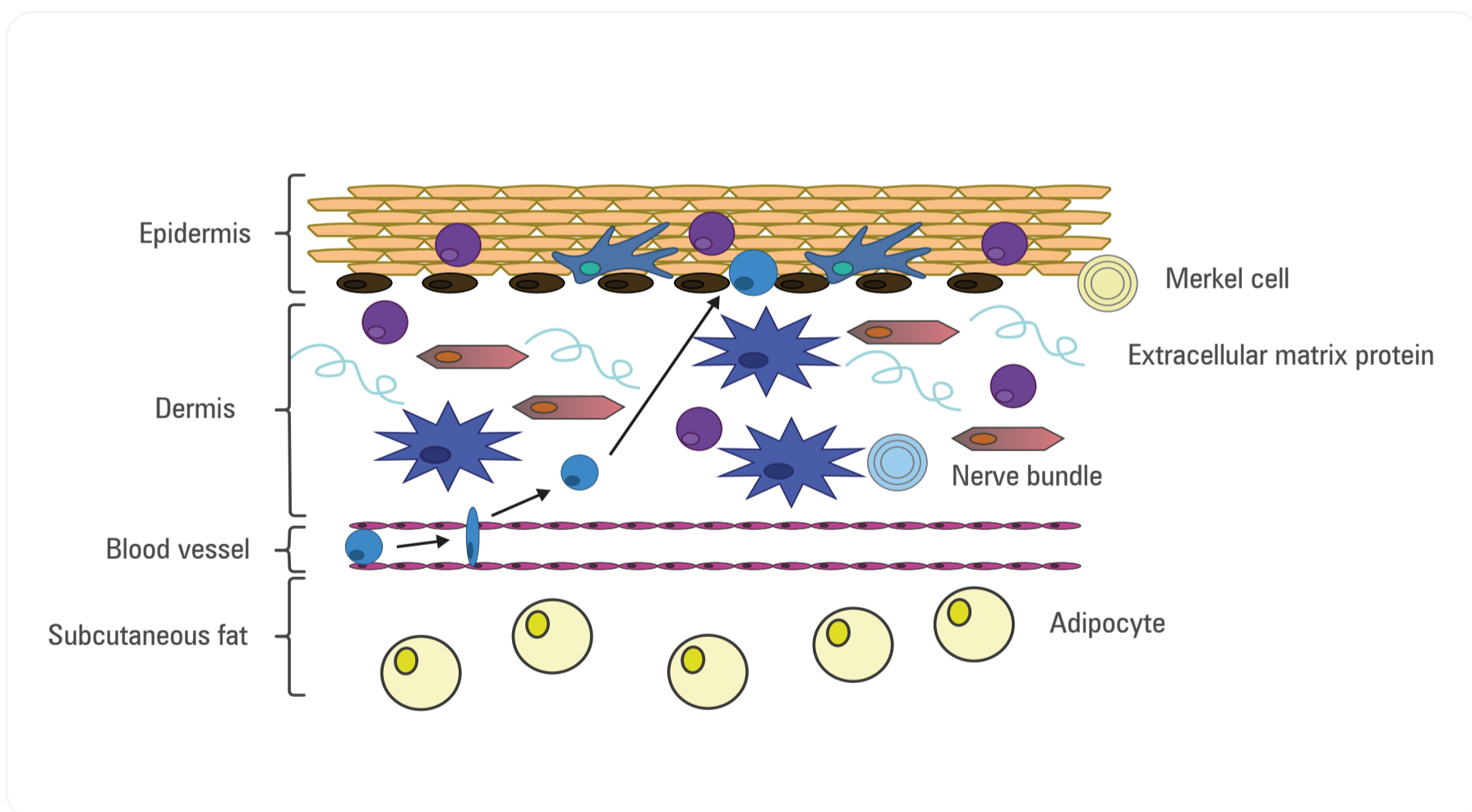
As figuras abaixo mostram quais são as células envolvidas na resposta imune nativa, adaptativa, e como as células imunes atuam na estrutura da pele.



B. Richmond JM, Harris JE. Immunology and Skin in Health and Disease. Cold Spring Harb Perspect Med. 2014 Dec 1;4(12):a015339. doi: 10.1101/cshperspect.a015339.

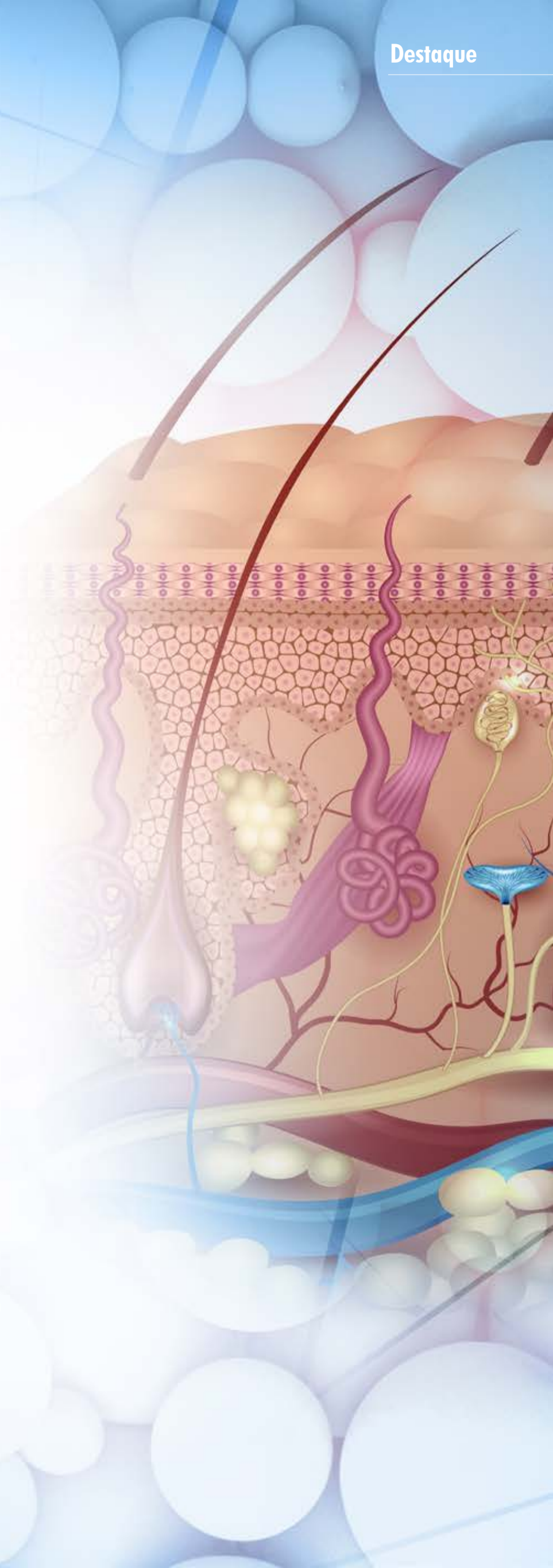
Populações imunes na pele, as células de Langerhans, células dendríticas dérmicas, macrófagos, outras células inatas (mastócitos, células NK, células NKT, células $\gamma\delta$ -T) e células T de memória compreendem o sistema imunológico residente na pele em estado estacionário. As células de Langerhans, células dendríticas dérmicas, macrófagos e células $\gamma\delta$ -T primeiro detectam infecção ou lesão e iniciam uma resposta rápida e inata que inclui o recrutamento de células efetoras. Os efetores inatos (populações NK) fornecem uma resposta rápida, inespecífica ao antígeno, enquanto as células T da memória fornecem uma resposta rápida e específica à memória do antígeno aos patógenos encontrados anteriormente.

Populações de células estromais, como queratinócitos, fibroblastos e células endoteliais, também participam de respostas imunes, detectando danos nos tecidos e produzindo citocinas inflamatórias. Parte inferior na ativação do sistema imunológico residente na pele, células imunes adicionais são recrutadas para ajudar a conter e combater infecções e / ou remover detritos celulares para ajudar no processo de cicatrização. Isso inclui células inatas adicionais, como neutrófilos e eosinófilos, além de populações adaptativas, como células T de memória central e células.



Richmond JM, Harris JE. Immunology and Skin in Health and Disease. Cold Spring Harb Perspect Med. 2014 Dec 1;4(12):a015339. doi: 10.1101/cshperspect.a015339.

Localização das células imunes dentro da arquitetura normal da pele. Populações distintas de células imunes habitam nichos locais na pele. A epiderme contém células de Langerhans para fornecer vigilância imunológica. As células T da memória também são retidas na epiderme, presumivelmente para detecção e controle precoces de patógenos reencontrados. Os queratinócitos podem detectar patógenos ou outros sinais associados a danos e comunicar isso ao sistema imunológico por meio de citocinas. A derme contém células dendríticas dérmicas, células T e fibroblastos. Neste exemplo, mostramos uma célula T sendo recrutada do sangue para a derme e potencialmente para a epiderme, dependendo do local da infecção / lesão. O recrutamento de células para tecidos periféricos requer produção de quimioatraentes. As células endoteliais, que formam as paredes da vasculatura, podem apresentar quimiocinas e / ou moléculas de adesão às células imunológicas para direcionar sua transmigração para a pele.



ESTRATÉGIAS PARA AUMENTAR A IMUNIDADE DO ORGANISMO E DA PELE.



1. MODULAÇÃO DO ESTRESSE NAS TERMINAÇÕES NERVOSAS E RESTABELECIMENTO DAS COMUNICAÇÕES NEUROENDÓCRINAS NA PELE

O FCN (Fator de Crescimento Nervoso) é um neuropeptídeo primário relacionado à produção de novos neurônios e à atividade de neuroproteção, sendo produzido normalmente em diferentes tecidos do organismo, entre eles, a mucosa intestinal. Ele é fundamental para o funcionamento intestinal e apresenta seus níveis reduzidos durante processos inflamatórios, senescência natural do organismo ou devido à elevação crônica da concentração do cortisol (estresse crônico). Também se relaciona diretamente com a diminuição da lipólise.

MODULIP GC[®] (oral) é peptideomimético neuroprotetor que diminui a ação inibitória que o cortisol e substâncias oriundas do processo inflamatório causam sobre o FCN promovendo, desta forma, a manutenção de uma rede nervosa intestinal adequada, construção de novos neurônios e preservação da comunicação neuroendócrina.

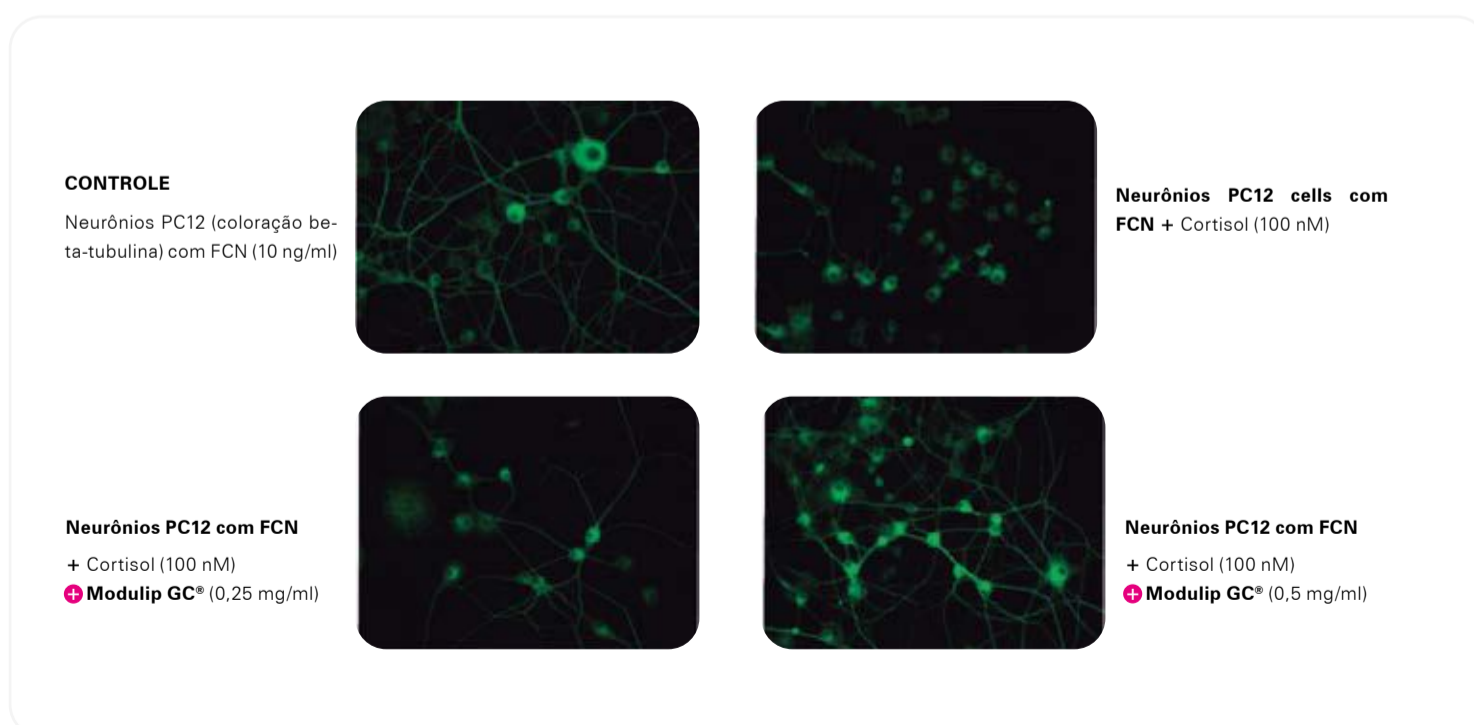


Figura 19. Estudo *in vitro* avaliando o papel do NGF e do Modulip GC[®] sobre a inervação.

Desta forma, a manutenção da qualidade da interface intestinal (maior superfície de contato com o meio ambiente, aproximadamente 500 m²) mostra-se fundamental e obrigatória para a prevenção e tratamento de doenças, além de estar diretamente envolvida com o processo de envelhecimento saudável.

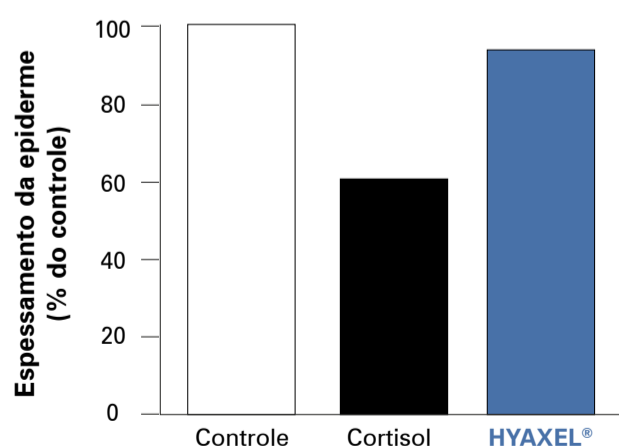
É de consenso mundial que o estresse e a ansiedade potencializam, não somente os quadros inflamatórios intestinais, autoimunes ou não, mas prejudicam também o metabolismo sistêmico por meio da liberação indesejável e inadequada de diferentes tipos de hormônios e outras substâncias químicas. Portanto, o restabelecimento dos níveis neuroendócrinos é fundamental para manter homeostase do tecido conjuntivo e a imunidade do organismo.

PGT1[®] é um ativo de uso tópico e tem o objetivo principal de proteger a comunicação nervosa nas camadas superficiais da pele para uma eficácia mais forte sobre a epiderme melhorando a produção de neuropeptídeos responsáveis pela homeostase da imunidade cutânea. Por possuir uma estrutura molecular diferenciada o **PGT1**[®] atinge também as camadas mais profundas da pele onde estão localizados os adipócitos, atuando nas terminações nervosas do tecido adiposo branco.

PGT1[®] PROTEGE A COMUNICAÇÃO
NERVOSA NAS CAMADAS
SUPERFICIAIS DA PELE

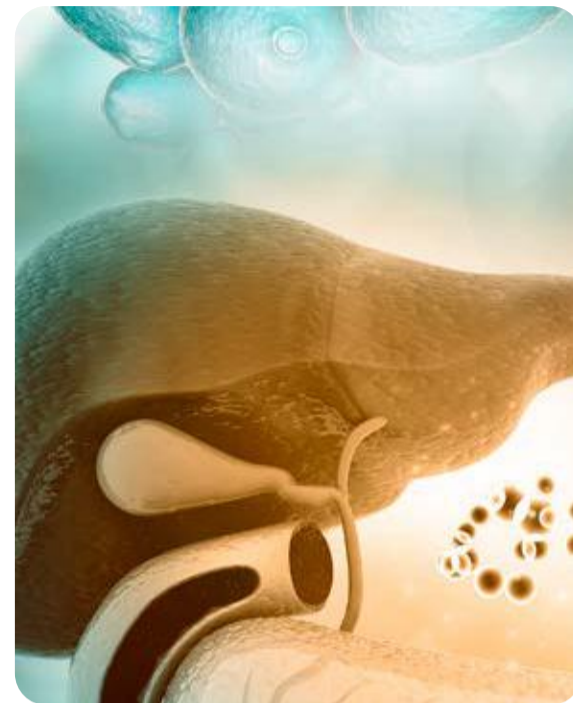
HYAXEL[®] COMBATE AOS EFEITOS
CUTÂNEOS DO CORTISOL,
HORMÔNIO DO ESTRESSE.

HYAXEL[®], ácido hialurônico fracionado vetorizado no sílico, combate os efeitos cutâneos do cortisol, hormônio do estresse. Por meio de dois mecanismos: protegendo os filopódios (estruturas responsáveis por garantir a mobilidade dos queratinócitos) e preservando o hialurossomo (plataforma metabólica que controla o crescimento celular e a síntese do ácido hialurônico). Esse processo resulta no estímulo da taxa de proliferação e mobilidade dos queratinócitos, levando a uma melhora no processo de cicatrização e espessamento da epiderme, mesmo em presença do cortisol. Além disso, restabelece a função de barreira da pele pelo aumento da expressão de filagrina, desmogleína, loricrina, claudina e aquaporinas, proteínas importantes para manutenção da homeostase hídrica da pele.



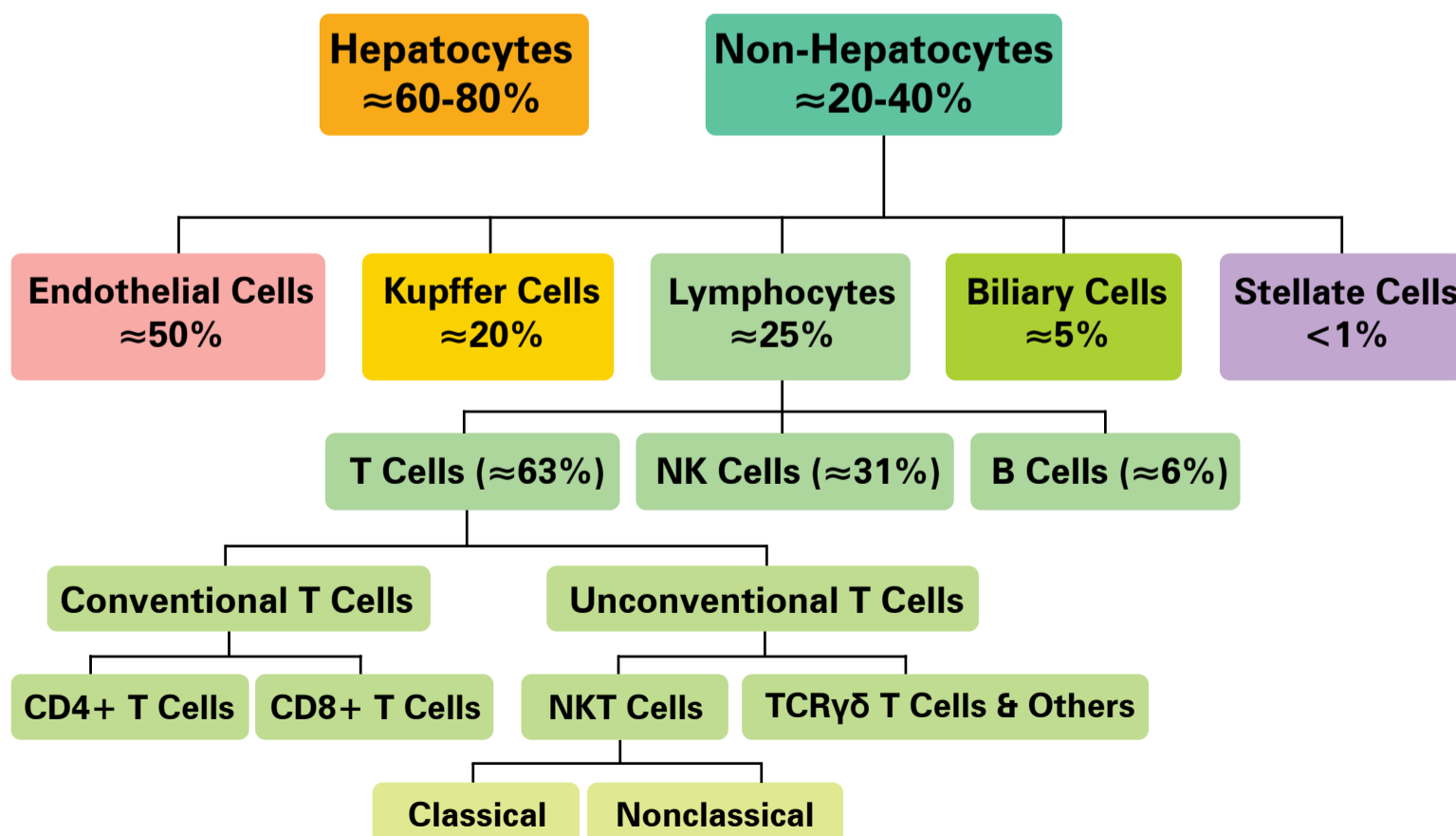
2. ATIVAÇÃO DO SISTEMA IMUNOLÓGICO

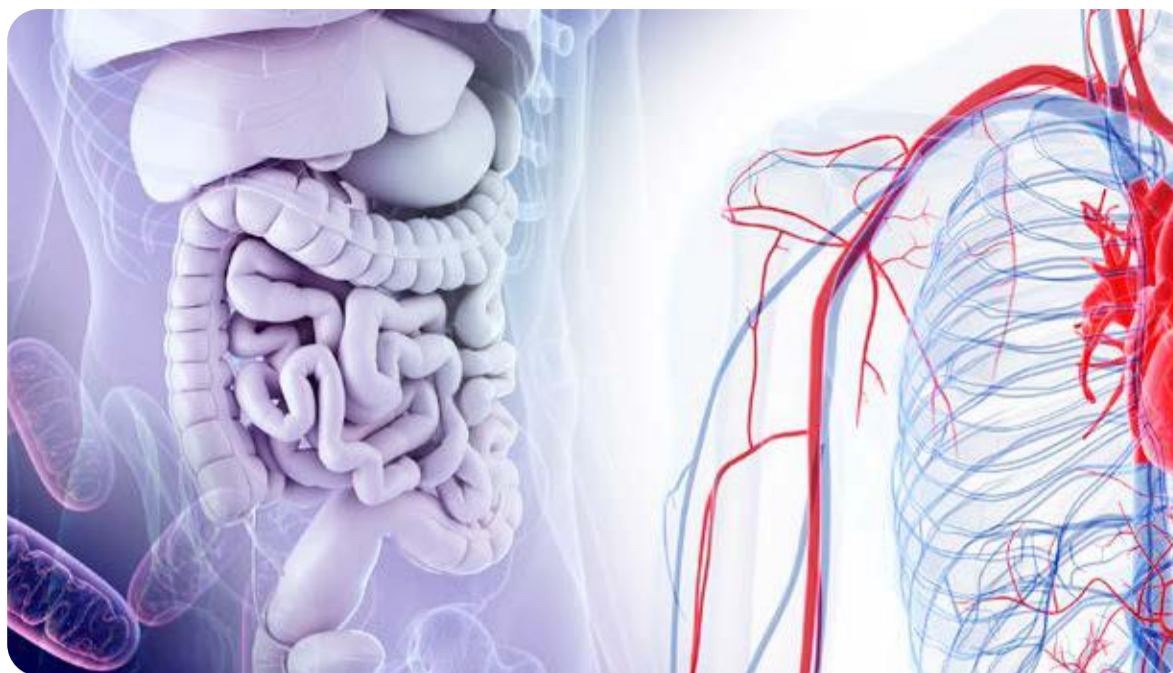
BETAMUNE SC® 70 é uma β -glucana (70%) (polissacarídeo) insolúvel obtida de uma levedura, *Saccharomyces cerevisiae*. **Betamune SC® 70** exerce uma função de proteção contra as toxinas neutralizando-as modulando, também, a imunidade. A conservação da estrutura molecular dos beta1,3/1,6 glucanas no **Betamune SC® 70** torna o produto diferente e significativamente mais bioativo que outros produtos compostos de leveduras intactas, de paredes celulares completas ou mesmo de outros β -glucanos. A função primordial do beta 1,3/1,6 glucanas purificados é estimular as células fagocíticas tornando-as mais ativas e preparadas para internalizar, digerir e destruir agentes patogênicos. Durante esse processo, moléculas sinalizadoras (citocinas) são secretadas, potencializando as defesas naturais.



DESMOVIT® é uma associação de *Desmodium adscends* e *Lithothamium calcareum*, que modula a inflamação do fígado. O fígado é um órgão filtro anficrino e que tem uma função imunológica responsável pela produção das células de Kupffer (macrófagos), como mostra a figura abaixo a composição celular de um fígado saudável.

Desmovit® combate a inflamação e esteatose hepática, inibe a mono-oxidase do ácido araquidônico, inibe o leucotrieno e neutraliza broncoconstrição e reações alérgicas (anti-histamínico)





3. RESTABELECIMENTO DA VASCULARIZAÇÃO E ENERGIA

BIO-ARCT® é rico em citrullil-arginina, um dipeptídeo natural originário da Alga Vermelha *Chondrus crispus* com capacidade de absorção e assimilação facilitadas. Devido à sua estrutura na forma de dipeptídeo é absorvido e disponibilizado em maiores quantidades e mais rapidamente fornecendo ao organismo o suporte necessário de citrulina e arginina que geralmente encontram-se reduzidos dentro dos acomedimentos intestinais anteriormente citados. Como consequência do maior aporte de arginina aumentamos também o processo de angiogênese (construção de novos vasos) que tem sua atividade diminuída com a senescência, sendo fundamental para a captação dos nutrientes provenientes da absorção intestinal, além de ser responsável por toda a distri-

buição de componentes imunológicos por meio do tecido linfóide associado à mucosa (MALT).

Vale ressaltar também que a citrullil-arginina está diretamente relacionada ao aumento da biogênese de ATP mitocondrial (expressão do SIRT3) apresentando também excelente efeito antioxidante comprovado. Quando procuramos entender o correto funcionamento do intestino se faz extremamente necessário o estudo do processo de inervação e neurogênese. Os nervos, além de apresentarem atividade de fundamental importância dentro do processo do peristaltismo gastrointestinal, apresentam também várias outras funções, entre elas, a contração das glândulas responsáveis pela liberação de substâncias digestivas e imunológicas.

“ Como consequência do maior aporte de arginina aumentamos também o processo de angiogênese (construção de novos vasos) que tem sua atividade diminuída com a senescência, sendo fundamental para a captação dos nutrientes provenientes da absorção intestinal ”



4. CONEXÃO PELE - INTESTINO

O intestino e a pele, órgãos densamente vascularizados e ricamente inervados com papéis imunes e neuroendócrinos cruciais, estão relacionados de maneira única em propósito e função. Como nossa principal interface com o ambiente externo, ambos os órgãos são essenciais para a manutenção da homeostase fisiológica. Inúmeras evidências demonstram uma conexão íntima e bidirecional entre o intestino e a pele (eixo intestino-pele), e vários estudos ligam a saúde intestinal à homeostase e alostase da pele.

Os distúrbios gastrointestinais são, frequentemente, acompanhados de manifestações cutâneas e o sistema gastrointestinal, particularmente o microbioma intestinal, parece participar da fisiopatologia de muitos distúrbios inflamatórios.

As bactérias comensais iniciam o sistema imunológico do intestino por meio de interações específicas entre antígenos bacterianos e receptores de reconhecimento de padrões expressos por uma variedade de células hospedeiras.

Por exemplo, os micróbios intestinais são uma fonte de peptidoglicano capazes de alterar a expressão de receptores do tipo Toll (TLRs), receptores de reconhecimento de padrões na superfície de muitas células imunes inatas. Os TLRs reconhecem padrões moleculares associados a patógenos e desencadeiam cascatas de eventos que ligam o sistema imunológico inato ao adaptativo por meio da ativação da via de sinalização do fator nuclear kappa B (NF- κ B).

Os mecanismos pelos quais o microbioma intestinal induz e previne os estados de doença têm muitas aplicações na pele. As alterações da composição do microbioma intestinal promovem inflamação crônica. Comensais intestinais regulam e reduzem a inflamação gastrointestinal. Assim, restaurando um microbioma intestinal saudável, os micróbios comensais podem proteger contra a malignidade por atuar como antioxidantes, induzindo genes supressores de tumores, preparando o sistema imunológico contra células cancerígenas ou reduzindo a inflamação por meio de células T reguladoras.

Os micróbios intestinais também têm a capacidade de influenciar a inflamação sistêmica, o estresse oxidativo, o controle glicêmico e o conteúdo lipídico do tecido. Um microbioma intestinal alterado (disbiose) foi descrito em pacientes com doenças inflamatórias da pele, como a dermatose associada ao intestino - síndrome da artrite e rosácea, para as quais a restauração da microbiota intestinal normal resultou em remissão completa da doença. Assim, a modulação da microbiota intestinal via probióticos orais pode influenciar indiretamente a doença de pele.

O microbioma desempenha um papel importante na dermatologia e desempenha potencial alvo terapêutico nas desordens cutâneas. Probióticos adequados para promoção de um microbioma saudável podem contribuir positivamente, reduzindo a inflamação, criando um equilíbrio ideal de ativação imune e impedindo a colonização por bactérias patogênicas.

As múltiplas cepas como Dermma Biotic® (Lemma) de probiótico com cepas selecionadas e em concentrações balanceadas para equilíbrio e promoção da saúde cutânea e capilar. É a combinação perfeita de probióticos para aumento da imunidade cutânea.

Pesquisas clínicas demonstram os inúmeros benefícios do consumo diário do Dermma Biotic®:

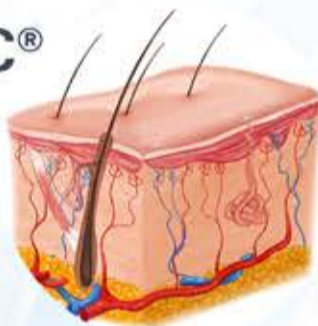
- Estimula a imunidade cutânea;
- Proporciona melhora significativa das hiperpigmentações como o melasma;
- Reduz os escores de severidade da dermatite atópica;
- Aumenta significativamente os níveis de ceramidas, reduzindo a xerose cutânea;
- Diminui as lesões inflamatórias da acne.



Além de reequilibrar a microbiota temos que diminuir os danos na função de barreira intestinal. Atualmente o excesso de açúcares tem causado rupturas nesta barreira, mais a presença de AGES (produtos de glicação avançada) presente nos alimentos industrializados, afetam a qualidade da barreira intestinal. **Glycoxil®**, um peptideomimético da carnicina que possui ação antiglicante e desglicante, associado a probióticos tem uma ação sinérgica no restabelecimento da saúde intestinal, e no caso de permeabilidade instestinal onde ocorre a ruptura das *tight junctions*, o uso de **Exsynutriment®** ajuda a recuperar a coesão dos enterócitos e a restabelecer a homeostase.

A associação de ativos orais e tópicos melhoram a capacidade do organismo de responder as agressões externas e restabelecer as defesas naturais, melhorando a sua capacidade de resposta.

MODULIP GC®
PGT-1®



HYAXEL®



DESMOVIT®
BIO-ARCT®
BETAMUNE®
GLYCOXIL®

EXSYNUTRIMENT®



IN · CELL

NUTRIÇÃO CELULAR



Exija o selo de autenticidade dos orais Biotec. Só ele pode garantir a efetividade da sua prescrição.



info@biotecdermo.com.br
55 11 3047 2447 / 0800 770 6160
biotecsaudedebeza
biotecdermocosmeticos
www.biotecdermo.com.br



TRATAMENTO TERAPÊUTICO CAPILAR NA PANDEMIA

Dra. Fabiana Pedreira - dermatologista

Como médica dermatologista, meu dia a dia no consultório é permeado de ocorrências distintas.

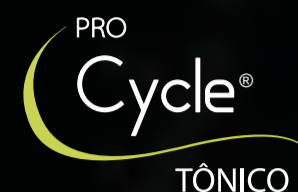
Pacientes de todas as idades apresentam alterações tanto na pele quanto de cabelos e couro cabeludo, necessitando de procedimentos corretivos diversos.

O efeito da poluição, a alimentação desequilibrada, a falta de cuidados específicos, são malefícios que o dermatologista combate com frequência. E, atualmente, com a chegada da pandemia, os altos níveis de estresse trazem o aumento do número de casos e a maior intensidade dos quadros de queda de cabelos.

Como protocolos de tratamento, indico fórmulas manipuladas e vários tratamentos In & Out, após avaliação individualizada de cada paciente.

O silício orgânico estabilizado em colágeno marinho, **Exsynutriment®**, e a linha **Pro Cycle Hair®** para tratamento e manutenção, desde o folículo até a haste dos fios, fazem parte do meu receituário.





Dentre os veículos que compõem a linha os meus preferidos são o Oil e o Baume.

O óleo doa uma lubricidade aos fios, mas com um toque seco e sedoso, sem deixar um sensorial oleoso nas mãos e cabelos. O paciente consegue ver um resultado muito positivo do tratamento já que o ativo promove a restauração intercelular da cutícula da haste diminuindo a porosidade. O resultado são cabelos mais hidratados, macios e brilhantes.

Já o Baume, derivado da Manteiga de Karité, doa brilho e deslizamento aos cabelos facilitando a penteabilidade, maciez e brilho, otimizando os cuidados do paciente no dia-a-dia.

Os outros itens da linha como o **Shampoo Pro Cycle**[®] que diminui a ação dos danos ambientais reequilibrando e protegendo o couro cabeludo e o **Condicionador Pro Cycle**[®] que deposita lipídeos e aminoácidos essenciais aos fios, fechando as cutículas e reduzindo o *frizz*. Por alinhar os cabelos, também são indicados na complementação do tratamento. E para a proteção do couro cabeludo, o **Tônico Pro.Cycle**[®], que possibilita a incorporação de Minoxidil entre outros ativos, sem a presença de álcool em sua composição.



Dra. Fabiana Pedreira: CRM 101430

Médica formada pela FMABC.

Residência médica pela FMABC. Membro da SBD e SBCD.



“ Acredito que os diferenciais da **Linha Capilar Pro Cycle Hair®** estejam principalmente relacionados à inovação, à sua diferenciada performance cosmética e à possibilidade de fornecer ao paciente uma prescrição personalizada. ”



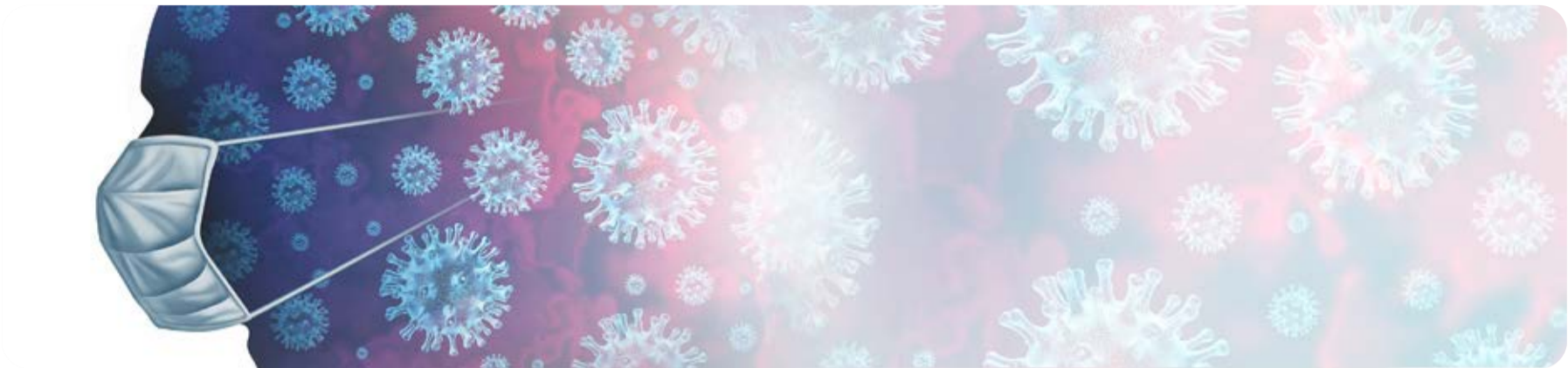
Dr. Daniel Fernandes: (CRM-RJ 798541 - RQE 14607)
Médico Dermatologista.



DOC.BOOK

PROTOSCOLOS PARA IMUNIDADE

Nesta época especial em que estamos passando, seguimos com várias sugestões de protocolos para imunidade sistêmica, tanto orais quanto tópicos. Todos, verdadeiros aliados na sua prescrição para um sistema imunológico mais preparado para as adversidades clínicas da fase. Com certeza, vai passar. Esperamos que aproveite todos.



IMUNIDADE

Booster Imunológico

Betamune SC 70 [®]	150 mg
Bio-Arct [®]	100 mg
Zinco Quelado	50 mg
Selênio Quelado	50 mcg

Modo de uso: Mande 30 doses.
Tomar 1 dose pela manhã.

Imunidade Cutânea

PGT-1 [®]	2%
Hyaxel [®]	5%
Base Second Skin [®] qsp.....	30 g

Modo de uso: Aplicar na face 2x ao dia.

Conexão Pele, Fígado & Intestino

Desmovit [®]	250mg
Betamune SC 70 [®]	150mg
Dermma Biotic [®]	100mg
Excipiente.....	qsp 1 cáps

Modo de uso: Mande 30 cápsulas.
Tomar 1x ao dia.

Booster Imunológico Infantil

Betamune SC 70 [®]	50 mg
In.Cell [®]	100 mg
Aroma*	qs
Xarope Suspensor qsp.....	5 mL

Modo de uso: Tomar 5 mL VO ao dia.
*Aroma tangerina, laranja, tutti-fruti ou abacaxi com coco.



PRO. CYCLE HAIR®

Shampoo *Pro.Filler*

Reparage®	3%
Essência Green Tea.....	0,5%
Pro.Cycle Hair® Shampoo qsp.....	120mL

Modo de uso: Lavar os cabelos 2 a 3x na semana.

Baume Proteção UV

Superox C®	2%
Tamariliz®	2%
Pro.Care AOX®	2%
Essência Green Tea.....	0,5%
Pro.Cycle Hair® Baume qsp.....	60g

Modo de uso: Aplicar ao longo dos fios pela manhã. Pode ser aplicado nos cabelos secos ou úmidos.

Condicionador *Pro.Filler*

Reparage®	3%
Essência Green Tea.....	0,5%
Pro.Cycle Hair® Condicionador qsp	120 mL

Modo de uso: Aplicar nos cabelos após o shampoo. Deixar agir por 1 minuto e enxaguar.

Tônico Proteção UV e Antiestresse

Superox C®	2%
Rosality®	2%
Hyaxel®	5%
Essência Green Tea.....	0,5%
Pro.Cycle Hair® Tônico qsp.....	50 mL

Modo de uso: Aplicar 20 gotas no couro cabeludo e massagear antes de dormir.



PRO. CYCLE HAIR®

Bruma – Efeito Disciplinante e Brilho 3D

Bio Acetum Balsâmico..... 1%
 Água Destilada 40%
 Essência Green Tea 0,5%
 Pro.Cycle Hair® Baume qsp.....100 mL

*Frasco *Spray*

Modo de uso: Aplicar borrifando ao longo dos fios sempre que necessário.

Óleo Hidratante Pré-Shampoo

Amisol Trio® 1%
 Essência Green Tea 0,5%
 Pro.Cycle Hair® Oil qsp.....30 mL

Opção 1: pode ser utilizado como um pré-shampoo caso o paciente apresente os fios ressecados. Aplicar e deixar de 15 a 30 minutos. Depois lavar o cabelo com shampoo e condicionador.

Máscara Tratamento – Reparação Total

Reparage®5%
 Nano Care Fiber®2%
 Aculyn 44.....1%
 Essência Green Tea0,5%
 Pro.Cycle Hair® Condicionador qsp 100 mL

*Acondicionar em Pote

Modo de uso: Aplicar após o shampoo. Deixar agir por 2 minutos. Enxaguar e aplicar o condicionador.

Opção 2: pode ser aplicado nos fios secos ou nas pontas para reposição lipídica. Aplicar de 1 a 2 gotas na mão. Espalhar e passar pela extensão do cabelo.

SKINECTURA®

Architect Cream

Skinectura®	2%
Sculptessence®	5%
Densiskin® D+	5%
Essência Gourmand*	0,5%
Second Skin® qsp.....	50 g

Modo de uso: Aplicar na região do colo e pescoço 2x ao dia. *Essência sem alergênicos.

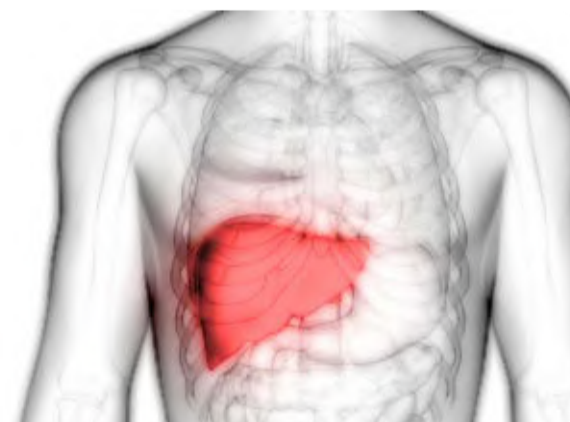


DESMOVIT

Hepatoprotetor

Desmovit®	250 mg
NAC	400 mg
Vitamina B6	50 mg

Modo de uso: Mande 60 doses.
Tomar 1 dose VO, 2x ao dia.



SUPEROX C®

Booster de Vitamina C

Superox C®	2%
Ascorbosilane C®	5%
Essência Gourmand*	0,5%
Serum de Lecigel® a 0,7% qsp.....	50 g

Modo de uso: Aplicar na face pela manhã e à noite. *Essência sem alergênicos.

Adaptogênico Ambiental

Superox C®	2%
Exo P®	2%
G.P.S Trealose®	5%
Essência Gourmand*	0,5%
Aqua Bomb® qsp	50 g

Modo de uso: Aplicar na face pela manhã e à noite. *Essência sem alergênicos.



BASES FOSFOLIPÍDICAS

Anti-flacidez

Skinectura®	2%
Hyaxel®	5%
Progeline®	2%
Essência Quince*	0,5%
Base Second Skin® qsp.....	50 g

Modo de uso: Aplicar na região do colo e pescoço 2x ao dia.

*Essência sem alergênicos.

Clareador Diurno

β-White®	2%
Arbutin.....	2%
Niacinamida.....	4%
Essência Wild*	0,5%
Hydrafresh®	qsp 30 g

Modo de uso: Aplicar na face pela manhã. * Essência sem alergênicos.

O uso do filtro solar FPS30 após a aplicação do clareador diurno é imprescindível, com reaplicação 2x ao dia.

Controle da Oleosidade - Matificante

Acneol® SR	5%
Matipure®	5%
Base Ômega Gold®	qsp 30 g

Modo de uso: Aplicar de manhã e / ou a noite no rosto e colo.

Creme – Rachadura dos Pés

Ureia	10%
NutriOmega® 3,6,7 e 9.....	4%
Stimuline	5%
Base Adimax® qsp.....	50g

Modo de uso: Aplicar nos pés à noite antes de dormir.

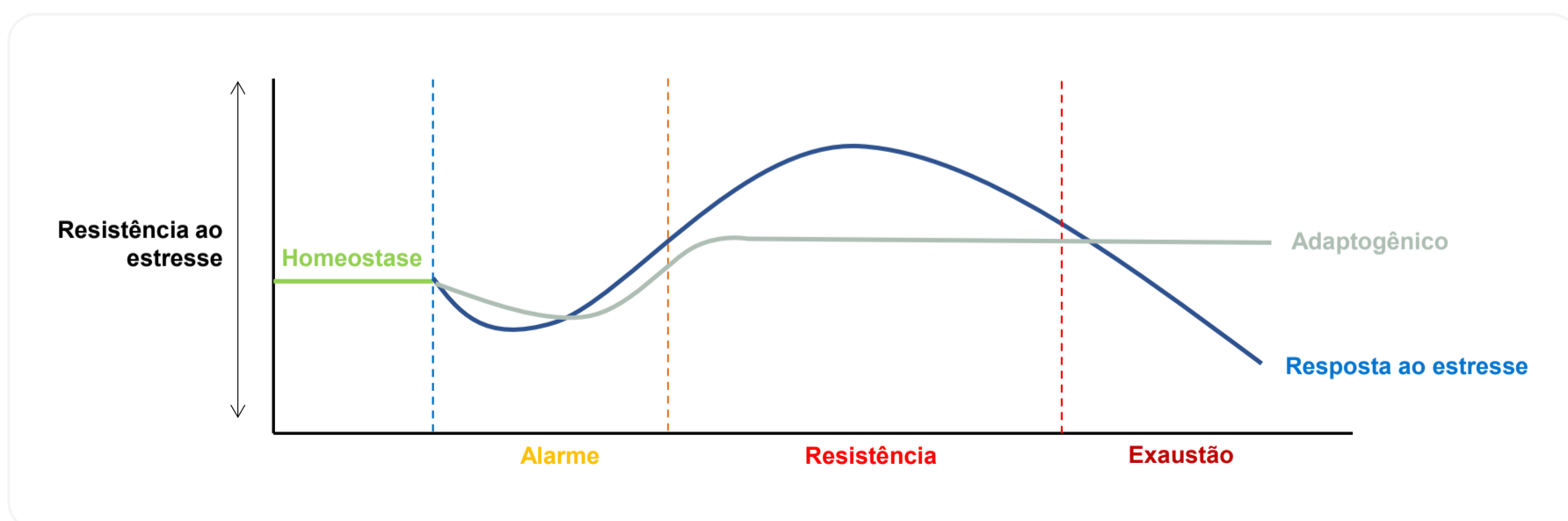
ADAPTOGÊNICOS NA DERMOCOSMÉTICA PARA CABELOS E PELE SUPERPLANTAS QUE LUTAM CONTRA O ESTRESSE

Muito se tem falado no segmento dermocosmético mundial sobre o tema Adaptogênicos. Contudo, o que eles significam na prática e como eles podem auxiliar na prescrição para um tratamento efetivo ao paciente? Adaptogênicos são substâncias que aumentam o estado de resistência ao estresse.



Resultados em protocolos para pele e cabelos

Teoria do estresse, Hans Selye:



O gráfico é uma adaptação de Review Plant adaptogens. III. Earlier and more recent aspects and concepts on their mode of action. Panossian A, Wikman G, Wagner H Phytomedicine. 1999 Oct; 6(4):287-300.

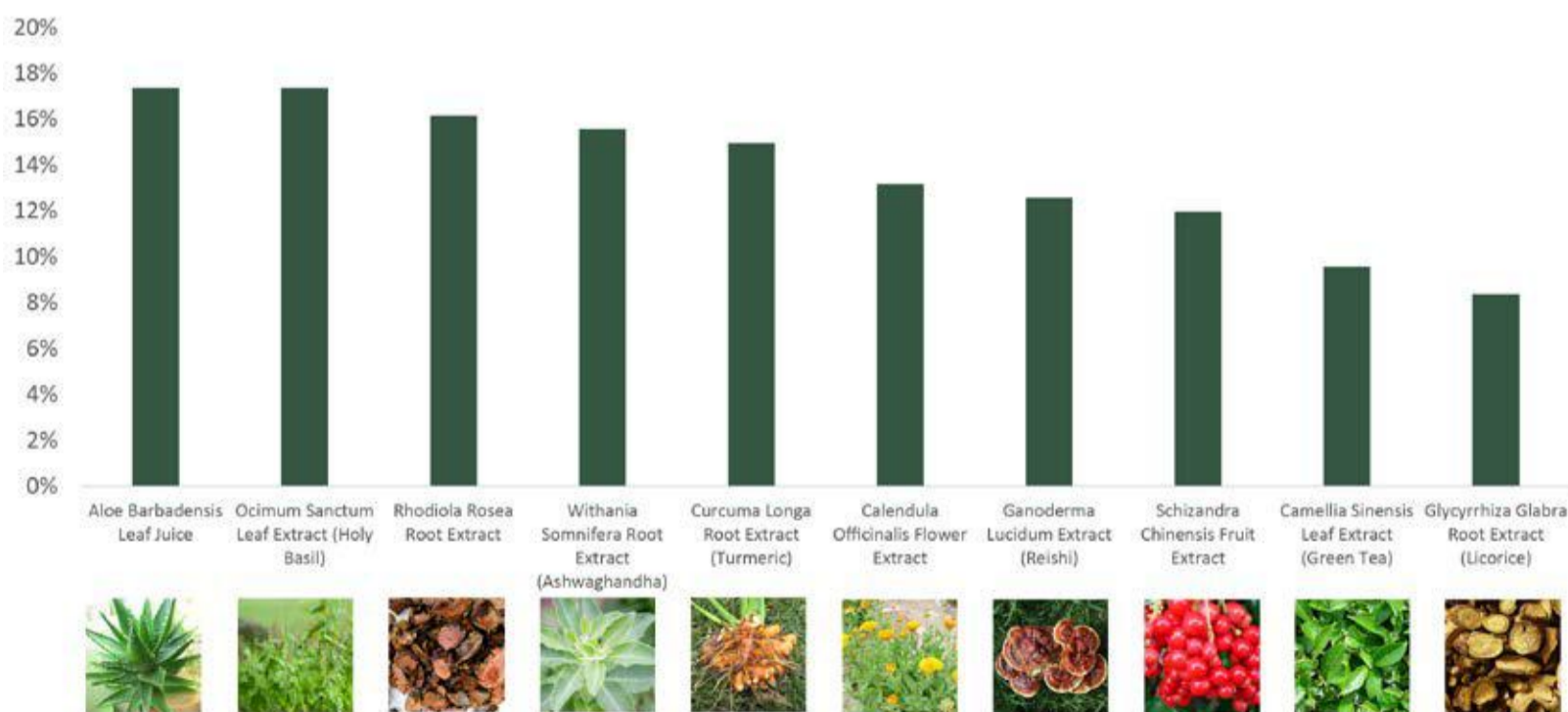
As plantas adaptogênicas remontam à medicina alternativa milenar da Índia, propondo tratar de forma holística o corpo, a mente e o espírito. A medicina tradicional chinesa também pratica há milênios o tratamento por meio de ervas medicinais aliadas à massagem, exercícios físicos e dietoterapia.



Indo ao encontro dessas tendências mundiais e atendendo às necessidades atuais de consumo como saúde, bem-estar e estilo de vida, o mercado dermocosmético voltado à tecnologia de ativos com resultados efetivos dispõem de produtos que atendem a essa demanda. São ingredientes baseados em plantas que conferem ação adaptogênica, reforçando o sistema de defesa da pele. Aumentam sua habilidade em resistir aos efeitos nocivos do estresse (biológico, físico, mecânico) e promove/restaura sua função normal.

Aqui destacamos um dos vários do portfólio da companhia IFF/Lucas Meyer Cosmetics, o Superox-C®.

Prevalência de Adaptogênicos



Fonte: Mintel GNPD, 184 global BPC launches 2015 to March 2020 with "adaptogen" in the description

Superox-C®, um produto extraído da ameixa de Kakadu, a maior fonte de vitamina C do mundo, combate o estresse oxidativo reduzindo o aparecimento de rugas. Como resultado final, a melhora da radiância, luminosidade e brilho da pele. **Superox-C®** possui 100x mais Vitamina C que uma laranja.

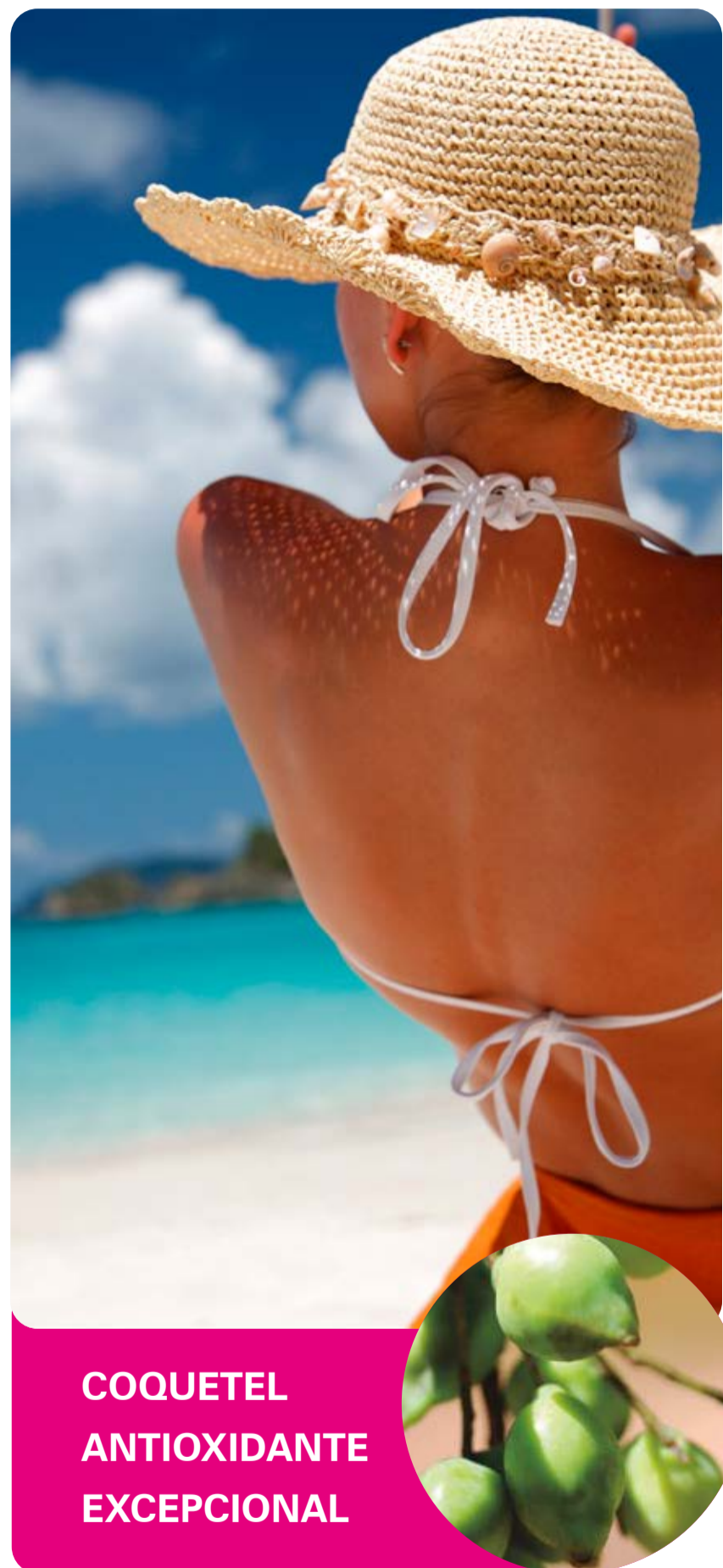
Considerada como uma superfruta, o Kakadu Plum contém polifenóis, Vitaminas C e E. Nativa do Norte da Austrália, ela é capaz de desenvolver seu próprio e único mecanismo de proteção e prevenção contra os efeitos nocivos do sol. O Parque Kakadu National é considerado Patrimônio Natural pela UNESCO.

Na indústria alimentícia, essa superfruta é usada em geléias e bebidas fazendo parte de uma colheita sustentável com mínimo impacto ambiental.

ADJUVANTE DA PROTEÇÃO SOLAR

Kakadu Plum é considerada uma superfruta, por sua composição rica em nutrientes e polifenóis, oferece uma superproteção prevenindo os danos nocivos do sol.

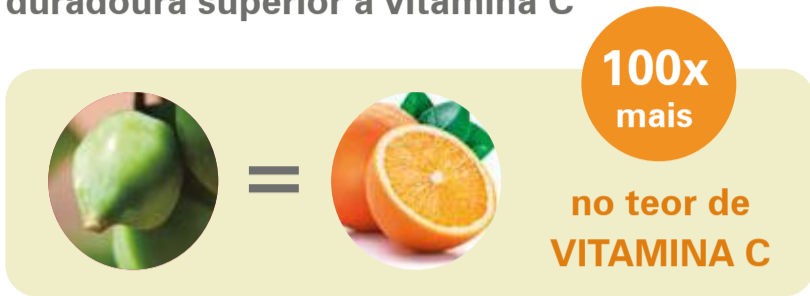
Por atuar de forma direta no SVCT-I (Sodium-dependant Vitamin C Transporter Type-I), expresso principalmente nos queratinócitos, **Superox-C®** desempenha um papel essencial na distribuição da Vitamina C por meio da camada epidérmica até a derme. Essa superfruta se adapta ao estresse ambiental, já que os raios UV reduzem drasticamente a expressão do SVCT-I, que afeta a eficácia da vitamina C.



**COQUETEL
ANTIOXIDANTE
EXCEPCIONAL**

SUPEROX-C®

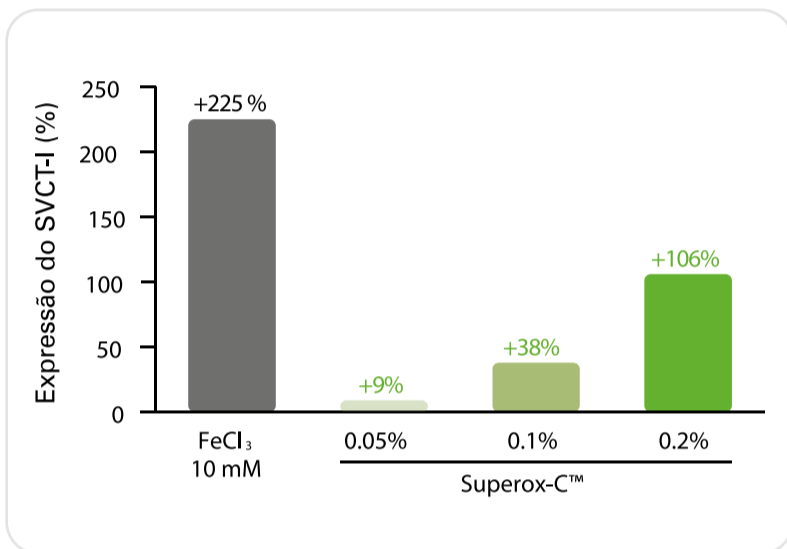
possui atividade antioxidante instantânea e duradoura superior à vitamina C



+ 106%

de aumento na síntese de SVCT-I com **0.2% SUPEROX-C®**

ESTÍMULO DA SÍNTESE DO SVCT-I



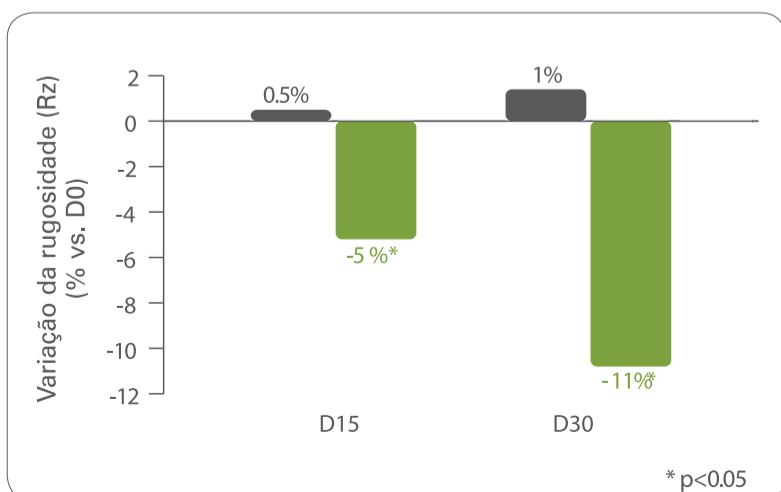
SUPEROX-C® induz a expressão do transportador SVCT-I que ajuda no aumento da penetração da vitamina C na pele

AVALIAÇÃO CLÍNICA DE SUPEROX-C® NA DIMINUIÇÃO DAS RUGAS

Protocolo

- 20 mulheres (idade média de 47 anos)
- Aplicação 2x/dia , 2% **Superox-C®** em meia face *versus* placebo durante 30 dias
- Mediu-se a diminuição das rugas na região ao redor dos olhos por meio do DermTOP-blue (Scanner 3D *in vivo*) em D0 e D30

RUGOSIDADE DA PELE

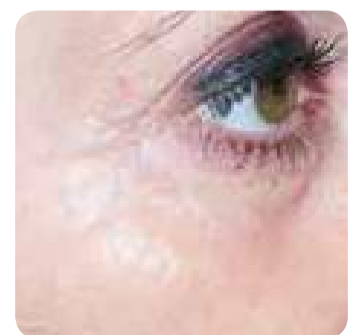
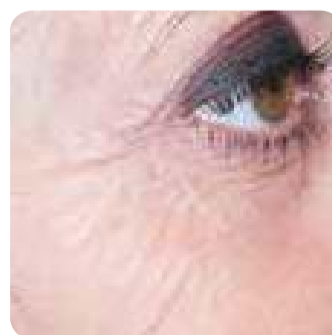


● Placebo ● 2% Superox-C™



D0

D30



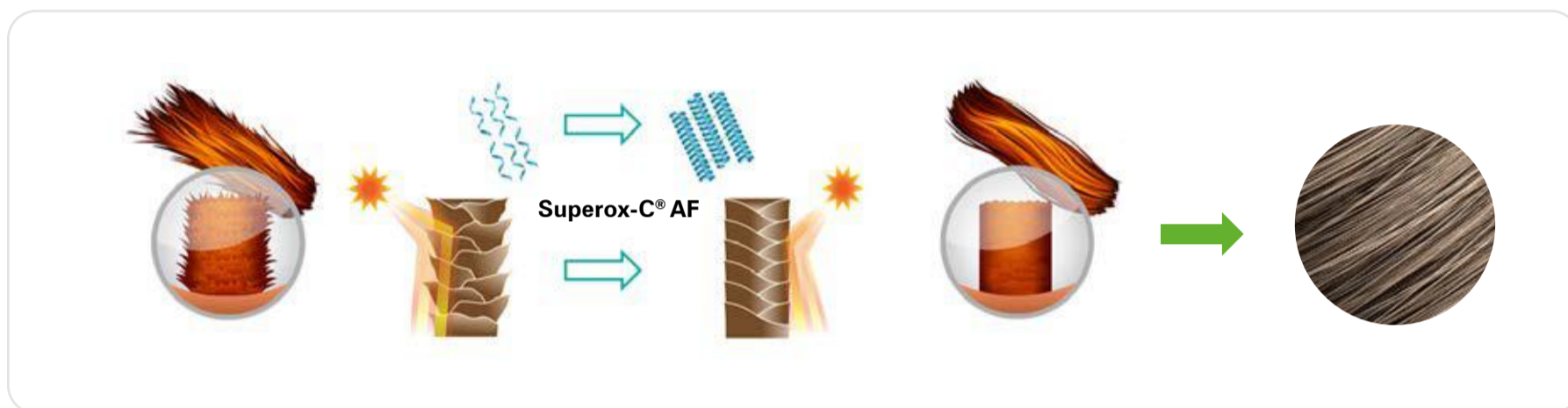
- 21% da rugosidade em 15 dias
- 38% da rugosidade em 30 dias

SUPEROX-C® E PROTEÇÃO CAPILAR

Sabemos que os raios UV são altamente oxidativos e geram radicais livres (ROS). Eles promovem a oxidação dos lipídeos, melanina e proteínas além da carbonilação de proteínas, modificando-as de maneira irreversível.

Superox-C® promove a proteção capilar reduzindo a carbonilação das proteínas dos fios, protegendo a barreira capilar, reduzindo os danos da fibra e protegendo a composição da estrutura dos fios.

SUPEROX-C® AF PROTEGE OS FIOS CONTRA OS RAIOS UV

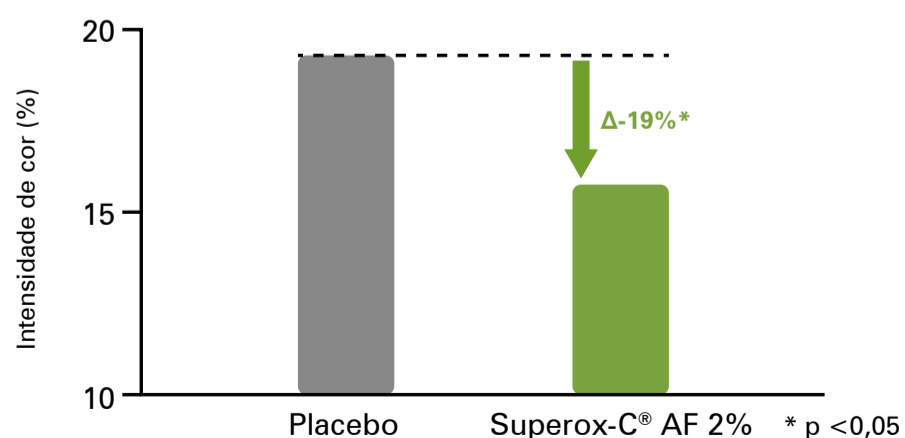


AVALIAÇÃO DA CARBONILAÇÃO DAS PROTEÍNAS

Protocolo

- 9 mechas de cabelo natural (5 placebo; 4 **Superox-C®**)
- 3 lavagens sucessivas de shampoo com ou sem 2% de **Superox-C®**
- Mechas de cabelos foram expostas a radiação UV, 2 horas a 1800 KJ.m², correspondente a 5 horas de exposição solar a latitude europeia
- As proteínas carboniladas foram medidas por colorimetria
- A permeabilidade das cutículas foi medida por fluorescência e imagens (630x)

AVALIAÇÃO DA PERMEABILIDADE DA CUTÍCULA



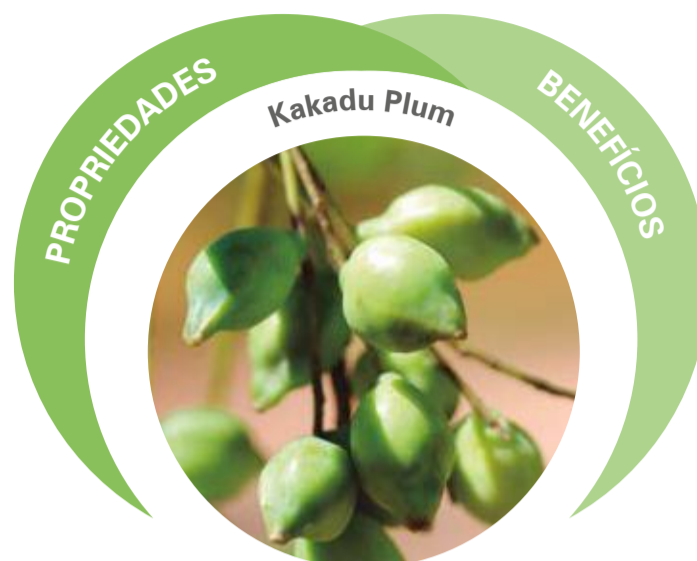
Reduz a permeabilidade dos fios devido ao aumento da proteção



SUPEROX-C®

Proteção capilar

- Proteção capilar
- **Reduz a carbonilação** das proteínas dos fios
- **Proteção** da barreira capilar
- **Reduz os danos** na fibra
- **Protege a composição e estrutura dos fios**



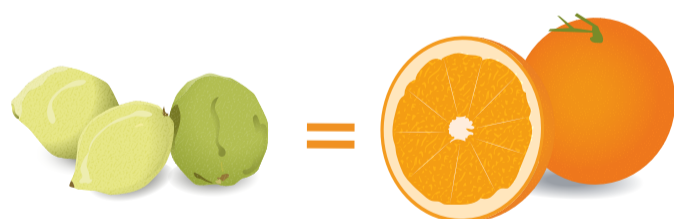
Benefícios à pele

- **Reduz a aparência das rugas**
- Aumenta a **luminosidade e radiância** da pele
- **Reduz a vermelhidão**
- **Melhora a uniformidade** do tom da pele
- Proteção **antioxidante**
- Aumento da proteção de **colágeno & ácido hialurônico**



Origem Única

- Kakadu é uma superfruta nativa do Norte da Austrália
- Desenvolveu sua própria proteção contra os raios UV
- Fornecimento sustentável



100x mais
conteúdo de **Vitamina C**

Dosagem: 1 a 2% | **pH:** 3 a 7,5

Aplicações Pele: *Antiaging*, luminosidade da pele e antioxidante.

Aplicações Cabelos: Proteção capilar, reparação, regeneração, hidratação capilar e brilho.

DESMOVIT

E O SISTEMA IMUNOLÓGICO

Dr. Raffaele Pezzani*



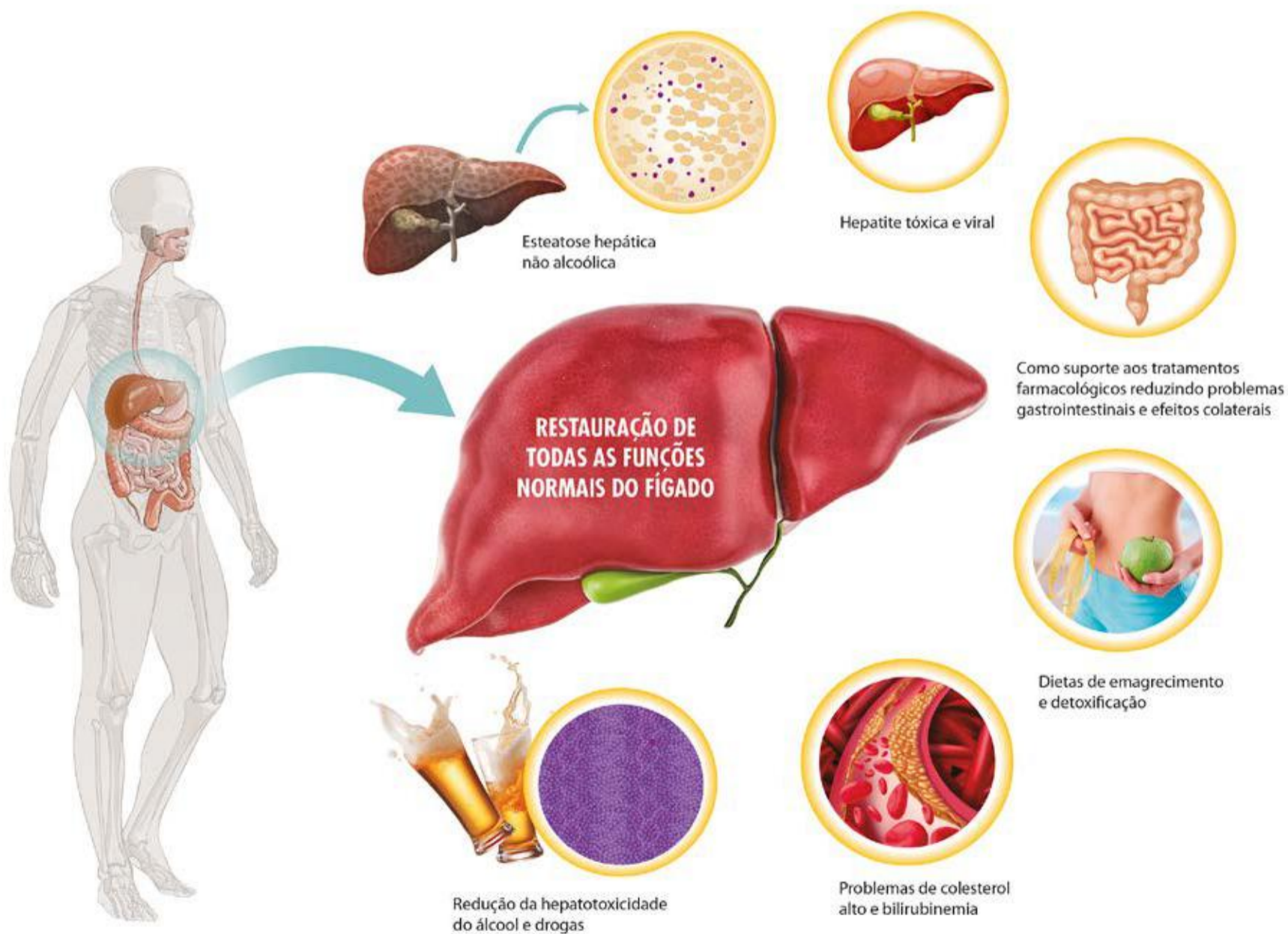
O fígado possui importante função nas respostas imunológicas (Tabela 1). Compreendido, também, como um órgão linfóide, componentes da resposta imune inata e adaptativa estão presentes ou são sintetizados no fígado. Assim, os hepatócitos possuem capacidade de sintetizar componentes do sistema complemento e proteínas de fase aguda. Além das funções de síntese, o fígado possui uma grande população de células imunes inatas fagocíticas, como as células de Kupffer, cuja principal função é remover, por fagocitose, corpos estranhos, materiais particulados, como também a captação e a detoxicação de endotoxina. Outras células do sistema imune encontradas nos sinusóides hepáticos são as células NK que demonstram citotoxicidade espontânea contra células tumorais e hepatócitos infectados por vírus. Ainda, o fígado favorece a tolerância imunológica das proteínas potencialmente antigênicas que são absorvidas pelo trato intestinal e promove o desenvolvimento dos linfócitos T extra-tímicos.

DESMOVIT® COMBATE A PERTURBAÇÃO DA
FUNÇÃO IMUNOLÓGICA HEPÁTICA
EM CONTRASTE COM AS FORMAS INFLAMATÓRIAS
DOS ADIPÓCITOS

As perturbações da estrutura ou da função hepática podem ter ramificações importantes seja no sistema imunológico inato quanto no adaptativo e, por consequência, **Desmovit®** combate a perturbação da função imunológica hepática em contraste com as formas inflamatórias dos adipócitos causadas pelos ataques tóxicos (farmacológicos) e alimentares, mas igualmente contra as agressões bacterianas e virais e deve, portanto, ser administrado (como no caso da administração de medicamentos) durante as terapias hepatotóxicas para salvaguardar sua função imunológica como um filtro imunológico ou mesmo simplesmente para melhorar a resistência imunológica em caso de agressões virais e bacterianas.

Tabela 1. Funções hepáticas na imunidade inata e adaptativa:

IMPLICAÇÃO DA IMUNIDADE INATA	IMPLICAÇÃO DA IMUNIDADE ADAPTATIVA
<ul style="list-style-type: none"> • Produção de proteínas em fase aguda 	<ul style="list-style-type: none"> • Anulação das células T ativas
<ul style="list-style-type: none"> • Fagocitose não específica 	<ul style="list-style-type: none"> • Indução de uma tolerância aos antígenos e aos autoantígenos ingeridos
<ul style="list-style-type: none"> • Morte das células não específicas 	<ul style="list-style-type: none"> • Proliferação extra-tímica das células T
<ul style="list-style-type: none"> • Eliminação das moléculas de resíduo 	<ul style="list-style-type: none"> • Eliminação das células de resíduo



AS CÉLULAS DE KUPFFER SÃO ATIVADAS POR DIVERSAS SUBSTÂNCIAS OU TOXINAS COMO:

- As citocinas pró-inflamatórias (TNF α , IL – interleucina 6 e 8) que aumentam diante do consumo aumentado de álcool;
- As endotoxinas: o LPS (lipopolissacarídeo)
- O acetaldeído
- Os produtos da peroxidação lipídica
- O fator de transcrição Nuclear Kappa-beta (NF-kB)
- O ferro

ESTES FATORES PODEM, EM UMA CERTA MEDIDA, SE REGULARIZAR.

Não esqueçamos de um dos mecanismos de ação das células de Kupffer: a agressão bacteriana advinda da absorção intestinal de bactérias enterócitas em larga escala causando uma reação de células que estimulam a secreção de um hormônio (hepcidina) que regula a presença do ferro no sangue. Sua diminuição remove as mesmas bactérias, lutando contra sua proliferação.

Conclusão: A alteração ou o hipofuncionamento do fígado induzido pela resposta inflamatória, mesmo que leve, desencadeia uma redução da eficácia da resposta imunológica inata e adaptativa do fígado enfraquecendo, assim, a imunológica do corpo. **Desmovit[®]** permite a manutenção desta função impedindo a inflamação dos hepatócitos e a alteração destas funções imunológicas mais importantes.

Importante: Notadamente, no caso do Covid-19, todos os pacientes falecidos apresentavam uma hepatomegalia forte, sinal de insuficiência e inflamação hepáticas, sendo, portanto, recomendada a utilização do produto durante este período, como prevenção para o bom funcionamento imunológico.

Modo de uso: Desmovit[®] de 400mg a 1g permite a manutenção da função hepatoimunológica principal do fígado.



Dr. Raffaele Pezzani*: *Médico e Biólogo endocrinologista Especialista em fitoterapia e medicamentos naturais. Principal Investigator, Unidade Operacional Complexa de Endocrinologia, Departamento de Medicina (DIMED), Universidade de Pádua, via Ospedale 105, 35128 Pádua, Itália. Registrado na Ordem dos Médicos e Cirurgiões de Trento n° 4599



DESMOVIT®

PROTEÇÃO E DETOXIFICAÇÃO HEPÁTICA

FITOTERÁPICO PARA A SAÚDE DO FÍGADO



Exija o selo de autenticidade dos orais Biotec. Só ele pode garantir a efetividade da sua prescrição.



info@biotecdermo.com.br
55 11 3047 2447 / 0800 770 6160
f biotecsaudedebeleza
i biotecdermocosmeticos
www.biotecdermo.com.br

BASES FOSFOLIPÍDICAS

UM DIFERENCIAL NOS PROTOCOLOS CLÍNICOS



VOCÊ JÁ OUVIU FALAR DE ATIVOS FOSFOLIPÍDICOS?

Bases ou ativos fosfolipídicos são vetores seguros e biocompatíveis capazes de transportar os ativos das formulações. Com sensorial diferenciado e adequado para cada tipo de prescrição, os veículos fosfolipídicos possuem, dentre tantas vantagens, o fato de serem dermocompatíveis pois respeitam a fisiologia da pele fazendo com que esse transporte seja efetivo auxiliando na permeação dos ativos e restabelecendo a função de barreira da pele promovendo a homeostase do manto hidrolipídico cutâneo. As bases fosfolipídicas são uma tecnologia desenvolvida pela companhia francesa IFF/Lucas Meyer. Elas aumentam a resiliência cutânea formando bases lamelares e cristais líquidos que conferem uma grande hidratação proporcionando à pele um verdadeiro escudo de proteção.

Apresentam excelente espalhabilidade e o seu sensorial *phospholipid touch* confere hidratação, toque suave e *afterfeel* não pegajoso o que torna maiores as chances de o paciente aderir ao tratamento.

Constituintes da pele, os fosfolídeos estão configurados em bicamadas formando uma barreira protetora e também seletiva que regula a defesa celular contra o ataque de radicais livres e agressores em geral.

AS BASES FOSFOLIPÍDICAS SÃO UMA
TECNOLOGIA DESENVOLVIDA PELA
COMPANHIA FRANCESA

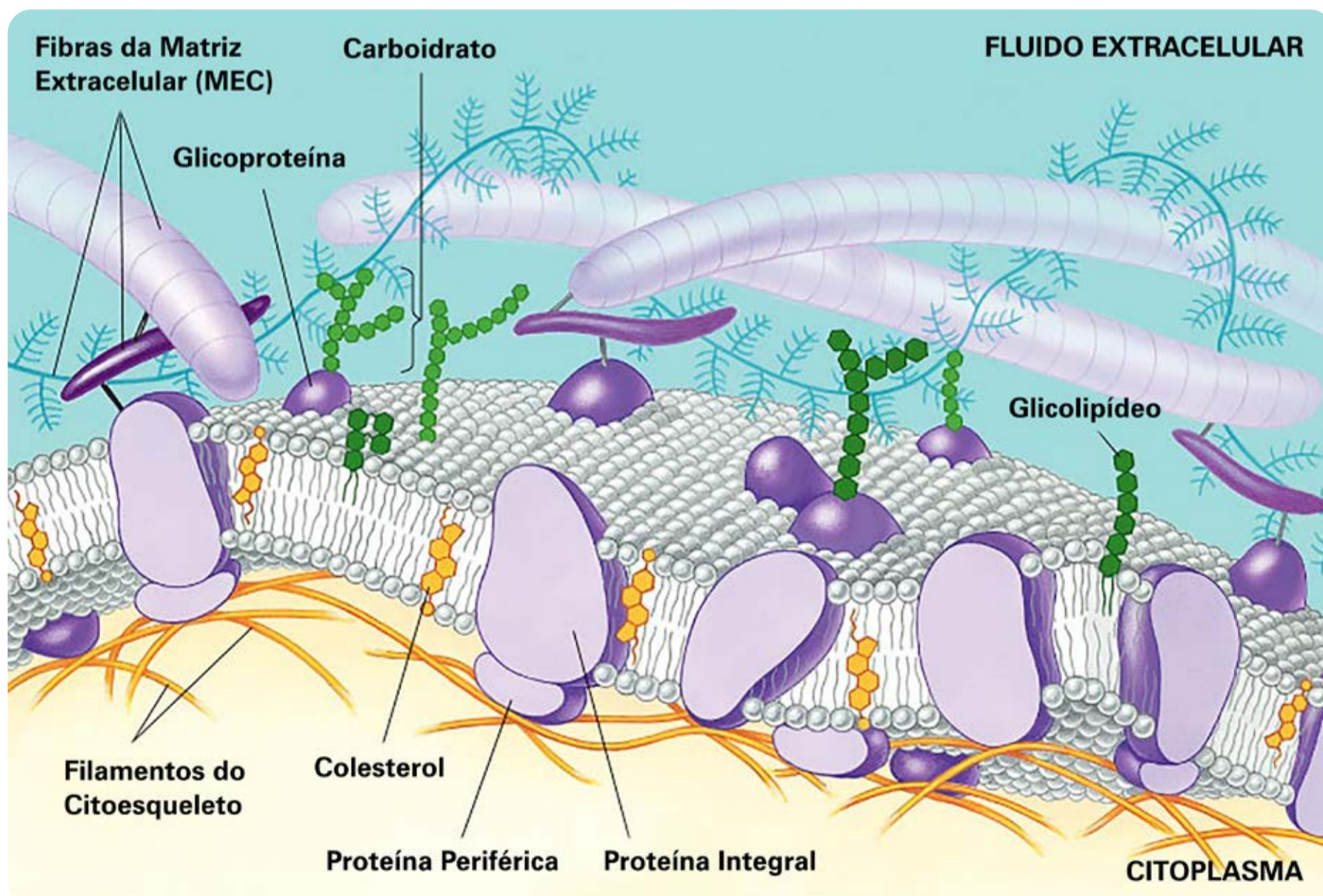


PROPRIEDADES ATIVAS DOS FOSFOLIPÍDEOS:

- Forte atração pelo *stratum corneum*: restaura a barreira lipídica da pele danificada;
- Ação reparadora, antidesidratante e protetora;
- Formação de um filme que protege a superfície da pele dos agressores responsáveis pela irritação;
- Aumenta a retenção de água nas camadas superficiais e profundas da pele.

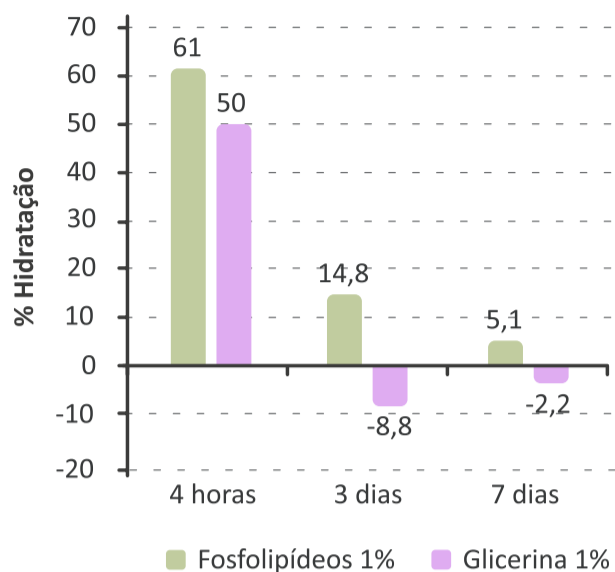


Os veículos fosfolipídicos Biotec são dermatologicamente testados garantindo a segurança no uso das formulações e a tranquilidade do prescritor no resultado previsto do tratamento.



Estrutura da membrana celular mostrando a localização dos fosfolipídeos. Fonte: Biotec

Propriedades Hidratantes



Todos os veículos Biotec são isentos de óleo mineral, surfactantes, parabenos e propilenoglicol e possuem controle microbiológico.

Redução da TEWL (perda de água transepidermal) e aumento da hidratação. Fonte: Biotec

FOSFOLIPÍDEOS E EFEITO SEGUNDA PELE: PROPRIEDADES HIDRATANTES

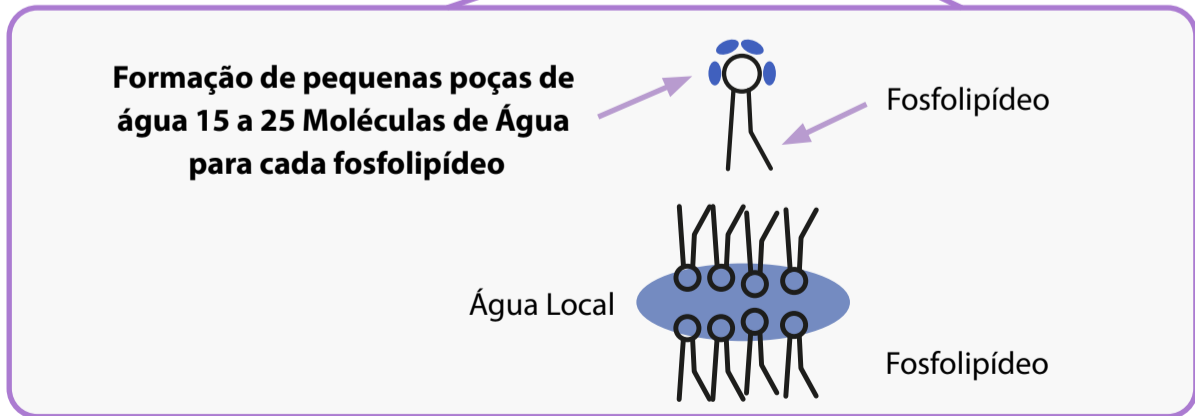
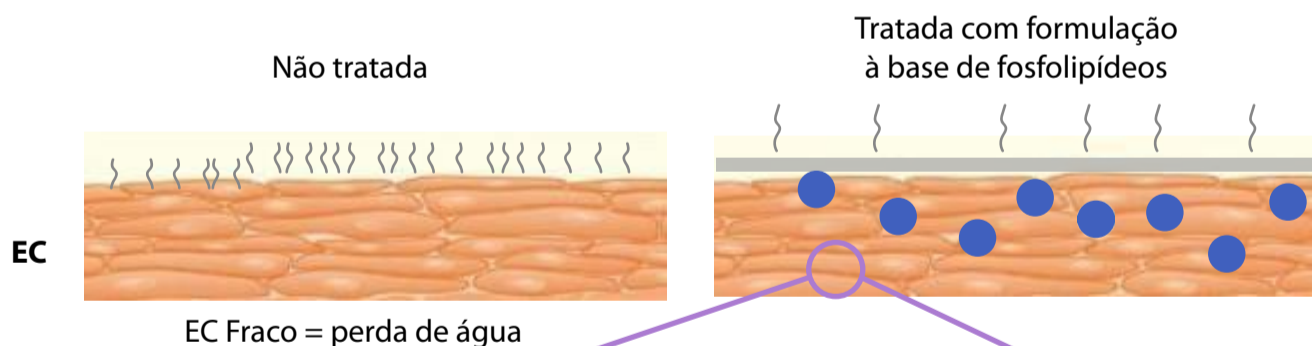
Fosfolipídeos reforçam o estrato córneo (barreira cutânea)

↓
Diminui TEWL



Fosfolipídeos ligam-se às moléculas de H₂O dirigindo-as para a Pele

↓
Aumento da hidratação



Referências: 1/ Williams AC, Barry Bw. Melhoradores de penetração. Adv Drug Deliv Rev. 2004 Março 27;56(5):603-18. 2/ D.A. Van Hal, E. Jeremiasse, S.e. Junginger, F. Spies, J.A. Bouwstra, Estrutura De estrato humano totalmente hidratado corneum: Um fratura de congelamento microscopia eletrônica

Reforço do SC

Maior reserva hídrica

Diminuição
TEWL

+

Aumento da
Hidratação

FÓRMULA 100% ATIVA

- Ingredientes multifuncionais
- Menor custo

Uma base fosfolipídica
é uma base ativa



VEÍCULOS DERMOCOSMÉTICOS BIOTEC



Diversas opções de bases fosfolipídicas para várias aplicações de tratamento e manutenção em protocolos dermocosméticos.



BASE INDERM V[®]

POR QUE PRESCREVER?

Permite a redução da quantidade de hormônios na prescrição

QUAL O BENEFÍCIO?

Alta permeabilidade, espalhabilidade e dermocompatibilidade

HÁ OUTRA VANTAGEM IMPORTANTE PARA MUDAR A BASE QUE EU JÁ PRESCREVO?

- Alta permeação devido à presença de fosfolipídeos.
- Sem odor desagradável.
- Silicone e parabeno free.
- Mais segurança.
- Sem efeito “tac”.

 **GINECOLOGICAMENTE TESTADO**





I ♥ EXSY

Depoimentos



Dr. Ricardo Souza

Dermatologista (CRM 90450/ CQR 38909)

SILÍCIO ORGÂNICO BIODISPONÍVEL

Os silícios orgânicos têm sempre indicações nas minhas prescrições ao combate ao envelhecimento. Acredito no seu uso tópico e os utilizo, pois devido às suas associações com vitamina C (**Ascorbosilane C®**) ou ao ácido hialurônico (**Hyaxel®**) que possibilitam aumentar seus resultados e também por serem carregadores , nos dão um efeito sinérgicos, assim, como muitas possibilidades de utilização.

O uso sistêmico, no entanto, é onde encontramos os melhores benefícios, pois devido à sua biodisponibilidade, melhoramos o processo oxidativo. É nítida a diferença na qualidade da pele, das unhas e dos cabelos dos pacientes que utilizam. Sem dúvida, o silício orgânico (**Exsynutrimet®**) é um agregador de resultados nos tratamentos dermatológicos.

I ♥ EXSY



Dr. Vinicius Mustafá

Médico (CRM 193620)

MINHAS PRESCRIÇÕES NA MEDICINA DE LONGEVIDADE

Como médico *Anti-Aging* e membro da Academia Americana *Anti-Aging and Regenerative Medicine*, meu atendimento clínico está focado no tratamento da obesidade, performance esportiva e reposição hormonal bioidêntica.

A utilização do silício orgânico estabilizado em colágeno marinho, **Exsynutrient**[®], em minhas prescrições proporciona ótimos resultados clínicos, uma vez que estimula a síntese de colágeno, proporcionando maior firmeza e elasticidade aos tecidos, além de redução de marcas de expressão.

Queixa recorrente no período da pandemia, a queda dos cabelos tornou-se um dos acometimentos comuns no período, motivo pelo qual indico **Exsynutrient**[®] em meus protocolos para estímulo do crescimento dos cabelos e manutenção da força e qualidade dos fios e das unhas, mais especificamente do leito ungueal.

Esse silício biologicamente ativo nos auxilia também quando opto por uma terapia capilar *inside* para alopecia androgenética e fios submetidos a processos químicos, outra situação comum na anamnese de meus pacientes.

Já quando focamos no emagrecimento, associo **Exsynutrient**[®] aos nutrientes funcionais **Glycoxil**[®] (antiglicante e desglicante) e **Modulip**[®] (modulador do cortisol) no tratamento In, e como tratamento tópico, um *Spray Redutor de Medidas* à base de **Xantalgosil**[®] e **PGT1**[®] para estímulo da lipólise e ação anticelulite. Sempre obtenho resultados excelentes com meus pacientes.

I ♥ EXSY



Dra. Marisa Gonzaga

Médica (CRM 37130/RQE 39992)

PROTOCOLOS IN & OUT EM PROCEDIMENTOS CLÍNICOS

Em minha prática clínica no consultório, utilizamos vários métodos de tratamentos cirúrgicos e estéticos, como os LASERs para combate à flacidez corporal, bioestimuladores para a produção de colágeno, os preenchedores com aplicação superficial de ácido hialurônico, ou *skinboosters* para melhorar a textura da pele e os sinais do envelhecimento. Associo sempre ativos orais que potencializam os resultados do tratamento e ajudam na manutenção do aspecto saudável e da beleza da pele.

Um produto que está sempre presente em minhas prescrições é o silício orgânico biologicamente ativo, **Exsynutriment**[®] que promove a reestruturação do tecido conjuntivo e ainda melhora a coesão entre as células da epiderme, oferecendo maior resistência física do tecido e assegurando uma melhor comunicação celular entre a derme e a epiderme. Juntamente com **Exsynutriment**[®], costumo prescrever **Glycoxil**[®] (antiglicante e desglicante) que auxilia no tratamento, combatendo a glicação e tratando o envelhecimento sistêmico reduzindo, o estresse oxidativo. Assim, consigo ótimos resultados em meus pacientes nos quesitos de revitalização e redensificação da pele, com a diminuição das linhas finas de expressão e as rugas, além da melhora do padrão de pigmentação da epiderme.

Aliado aos tratamentos orais, associo também aos meus protocolos tópicos o **Hydroxyprolisilane**[®], para uma pele mais firme e jovem, pela melhora da flacidez e **Hyaxel**[®], um preenchedor e firmador natural que ativa os canais de hidratação da pele.

Utilizo o mesmo protocolo para potencialização de resultados cirúrgicos, quando fazemos uma avaliação abrangente dos métodos mais eficientes de protocolos para o pré e pós-procedimento.

I ♥ EXSY



Dra. Giovana Moraes

Médica Dermatologista (CRM:142879)

DA TRICOLOGIA À DERMATOLOGIA ESTÉTICA, PROTOCOLOS SEMPRE SEGUROS

Como médica focada em dermatologia, tricologia e estética, trabalho muito em meu consultório tratamentos voltados ao rejuvenescimento da área dos olhos e melhora do tônus da pele. Seja no pré ou pós-tratamentos com os fios de PDO para atenuar as linhas fininhas das pálpebras inferiores, seja no tratamento capilar clínico, prescrevo para as minhas pacientes **Exsynutrimint®**, o silício orgânico biologicamente ativo.

Desenvolvido pela Exsymol/Mônaco, esse ativo estimula a produção e a organização do colágeno já que promove firmeza, aumenta a densidade, elasticidade e flexibilidade da pele. A garantia da biodisponibilidade do silício por meio do trato gastrointestinal, garante uma pele mais saudável além de cabelos e unhas mais fortes.

Como o momento atual nos propõe grandes desafios, o cenário não é diferente quando o assunto é tratamento capilar. Esse silício orgânico hidrossolúvel – componente de **Exsynutrimint®** – é um elemento que se acumula na derme que promove a síntese de colágeno no folículo permitindo uma ancoragem eficiente dos fios. Por isso, ele está sempre presente em minhas prescrições também quando o foco é tricologia. Como resultado os pacientes podem perceber a diminuição da queda e a melhora expressiva da densidade capilar atuando como um verdadeiro *antiaging* para os fios.

Para as unhas quebradiças gosto de prescrever **Exsynutrimint®** por atuar diretamente no leito ungueal. O efeito é a diminuição de quebras, aumentando a sua resistência, e o crescimento e calcificação (dureza e estabilidade) das mesmas.

I ♥ EXSY



Dra. Carla Bortoloto

Médica (CRM: 122.883SP)

DERMATOLOGIA ESTÉTICA & PROTOCOLOS PERSONALIZADOS

Seja na dermatologia clínica ou estética, dependendo da conclusão diagnóstica frente à anamnese de cada paciente, geralmente recorro a tratamentos tanto corretivos quanto preventivos. Em ambos, como complementação ou mesmo até como parte fundamental do tratamento, prescrevo protocolos tanto orais quanto de via tópica. Contudo, para que os mesmos sejam seguros e genuinamente eficazes, trabalho sempre com produtos de origem e procedência comprovadas. Um dos ativos orais que costumo prescrever com recorrência é **Exsynutrimet**[®]. Por estimular a produção de fibroblastos e aumentar a produção de proteínas estruturais (como a elastina, o ácido hialurônico e as proteoglicanas) esse silício orgânico biologicamente ativo promove a melhora da qualidade da matriz extracelular. Ele aumenta também a produção de colágeno tipo I (presente nos ossos, artérias e pele) além de fornecer aminoácidos essenciais para o tecido conjuntivo dando maior firmeza e sustentação à pele.

Costumo associar **Exsynutrimet**[®] a **Glycoxil**[®] (antiglicante e desglicante) para um tratamento *antiaging* global, já que **Glycoxil**[®] promove efeito antiagücar impedindo a caramelização das células. Consequentemente, ocorre a promoção do rejuvenescimento do tecido epidérmico. Como resultado nos tratamentos dos meus pacientes percebemos ainda diminuição das manchas devido à ação sinérgica de ambos na reestruturação da matriz celular e no combate à glicação. Outros benefícios comuns em resposta ao tratamento são a firmeza de pele e unhas, o crescimento dos cabelos bem como fios mais densos e saudáveis.

I ♥ EXSY



Dra. Flavia Valone Gorini Jacob

Medica Dermatologista (CRM: 26671 RQE: 17257)

SILÍCIO BIOLÓGICAMENTE ATIVO

Na minha experiência clínica diária prescrevo formulações com silício na prevenção e tratamento do envelhecimento cutâneo, assim como nos tratamentos capilares e fortalecimento das unhas.

Existem diversas formas de silício disponíveis no mercado para suplementação, porém, a minha escolha é a fórmula de silício (ácido ortossilícico) estabilizado em colágeno marinho **Exsynutriment®**. Esta fórmula apresenta significativamente maior absorção no trato gastrointestinal sendo um silício biologicamente ativo e facilmente assimilado pelo organismo.

Na prática clínica observo que o uso do **Exsynutriment®** proporciona cabelos mais espessos, mais resistentes e “elásticos”, bem como maior crescimento capilar e redução significativa da queda. Já na pele proporciona uma melhora geral do aspecto cutâneo com melhor hidratação e ação redensificadora fazendo parte dos meus protocolos de tratamento isolados e em associação com tecnologias e injetáveis. As doses utilizadas são de 150 a 600 mg dependendo da associação ou não com outros ativos.

I ♥ EXSY



Dra. Isadora Golfet

Médica Dermatologista (CRM 34499 e RQE 23762)

PÍLULA DA BELEZA

Chamada de pílula da beleza, a fórmula que contém o **Exsynutriment®**, o único silício orgânico totalmente biodisponível, tem como objetivo proteger e restaurar a pele contra o envelhecimento.

O que eu percebo na minha prática profissional diária, e também como paciente, é uma melhora da qualidade da pele e dos cabelos, deixando-os com mais brilho, além de tornar as unhas mais resistentes. Também costumo prescrevê-lo em uma associação com procedimentos: geralmente a *lasers* e preenchimento com ácido hialurônico, para promoção de colágeno e hidratação da pele.

Penso que todo cuidado com a nossa pele compõe e aprimora nosso autocuidado e, com isso, embeleza-nos e nos faz mais felizes, gerando bem estar e, conseqüentemente, promovendo saúde.



MODULIP GC®

**MODULA O CORTISOL E
COMBATE O ESTRESSE**

TECNOLOGIA PATENTEADA
MODULIP GC®
EXCLUSIVIDADE
AQIA • BIOTEC

Exija o selo de autenticidade dos orais Biotec. Só ele pode garantir a efetividade da sua prescrição.

AQIA
QUÍMICA INDUSTRIAL

BIOTEC
Inovação é o nosso melhor ativo

info@biotecdermo.com.br
55 11 3047 2447 / 0800 770 6160
f biotecsaudedebeza
i biotecdermocosmeticos
www.biotecdermo.com.br